



Lieferprogramm 2021

gültig ab 1. Januar

Eine Marke von **sievert**

strasser 

DIE BESTEN VOM FACH UNTER EINEM DACH.





Die Sievert SE ist das Dach führender Baustoff-Marken für die unterschiedlichsten Gewerke am Bau. Aus dieser Bündelung ergeben sich Synergieeffekte, von denen Verarbeiter und der Handel ebenso profitieren wie Architekten und Bauherren. Als ein in vierter Generation familiengeführtes Unternehmen verbinden wir Tradition mit Innovation und arbeiten ständig an der Optimierung unserer Produkte. Das Ergebnis sind Premiumbaustoffe, die in puncto Anwendungssicherheit, Prozess-Effizienz, Lieferqualität und Wirtschaftlichkeit erstklassig sind. Mit unseren über 60 Standorten im In- und Ausland sichern wir unseren Kunden damit nichts Geringeres als das: Die Besten vom Fach unter einem Dach.

www.sievert.de

strasser setzt Maßstäbe – setzen Sie auf uns

strasser hat sich ein wichtiges Ziel gesetzt: Fliesenlegerprofis die Arbeit so einfach wie möglich zu machen. Aus diesem Grund haben wir unsere große Bandbreite an Premiumbaustoffen zu einem praktischen 5-Systeme-Sortiment gebündelt.

Eine Innovation, die den Markt für Verlegeprodukte revolutioniert hat. Von den Spezialsystemen für Balkon und Terrasse, Schwimmbad, Feucht- und Nassraum sowie Industrie und Gewerbe bis hin zum Universal-System erhält der Fachhandwerker alles, was er braucht: Maximale Effizienz, durchdacht bis ins Detail, gemacht für höchste Ansprüche. Zudem bietet strasser – von der individuellen Objektberatung über einen intelligenten Systemkompass bis hin zu Ausschreibungstexten – eine Servicequalität, die immer mehr Fliesenlegerprofis, Handelspartner, Architekten und Bauträger begeistert.

Inhalt



12 **Untergrundvorbereitung**

Die Grundlage für ein nachhaltiges und
dauerhaftes Ergebnis





6 strasser Philosophie

Einfach machen – Einfach durchdachtes innovatives 5-Systeme-Sortiment

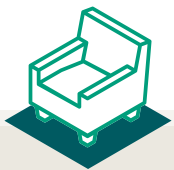
8 strasser Systemkompass

5 Systeme, 5 Symbole, 5 Welten

10 Mit 6 Kernprodukten für fast alle alltäglichen Fälle gewappnet



Die strasser Systeme



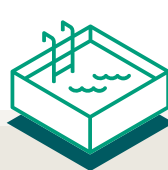
16 System
Universal



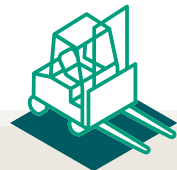
20 System
Feucht- und
Nassraum



24 System
Balkon und
Terrasse



28 System
Schwimmbad



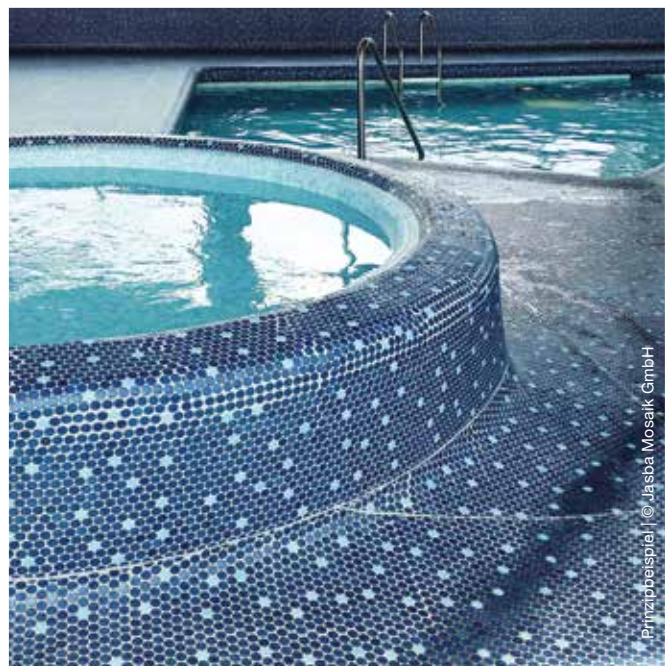
30 System
Industrie und
Gewerbe

34 Systemvergleich

Die Systeme und ihre Produkte im Überblick

36 Produktübersicht

Das komplette strasser Sortiment mit allen Produkten im Überblick – weniger ist mehr



Prinzipbeispiel | © Jasba Mosaik GmbH

Einfach machen – die strasser Philosophie

Sie sind ein Macher? Das trifft sich gut, denn wir von strasser sind Einfachmacher. Unser Anspruch: Wir machen Ihnen Ihre Arbeit als Fliesenlegerprofi so einfach wie möglich. Bei handwerklichen und unternehmerischen Herausforderungen stehen wir Ihnen mit unserer Systemkompetenz und persönlichen Beratung jederzeit zur Seite. Die Basis für Ihren Erfolg ist unser innovatives 5-Systeme-Sortiment, das gerade den Markt für Verlegeprodukte revolutioniert.

Einfach durchdachter

strasser ist die Profimarke auf Augenhöhe mit denen, die den hart umkämpften Markt mit perfekter Arbeit und kreativen Ideen vorantreiben. Ihr wirtschaftlicher Erfolg braucht mehr als nur gute Produkte. Er braucht innovative Qualitätsprodukte mit System. Durchdacht bis ins Detail, gemacht für höchste Ansprüche, optimal im Zusammenspiel. Deshalb finden Sie bei strasser für jede Herausforderung eine (!) optimale Lösung. Nicht x verschiedene in y Varianten. Kompetenz auf den Punkt. Punkt.

Einfach systematischer

Je weniger Produkte Sie für Ihre Arbeit brauchen, umso geringer Ihre Investition, umso besser die Übersicht und umso größer Ihr Erfolg. Bei strasser gibt es deshalb nur 5 Systeme, mit denen Sie den perfekten Job machen. Diese Systeme orientieren sich an Ihren Aufgaben – an den fliesenalltäglichen Aufgaben und ganz speziellen, vom Balkon bis zum Schwimmbad, vom Nassraum bis zur Gewerbefläche.



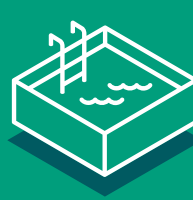
System
Universal



System
**Feucht- und
Nassraum**



System
**Balkon und
Terrasse**



System
Schwimmbad



System
**Industrie und
Gewerbe**



5 Systeme, 5 Symbole, 5 Welten

Der strasser Systemkompass schafft maximale Orientierung für Ihren Job als Fliesenlegerprofi. Für jeden Verlegebereich gibt es das passende System mit jeweils einer übersichtlichen Handvoll innovativer Produkte. Alles Überflüssige haben wir einfach weggelassen, kleine Symbole dienen als optische Wegweiser. Mehr Verlegeprodukte braucht kein Mensch.



strasser Systemkompass – zweifach einfach ans Ziel

strasser bietet Ihnen zwei praktische Einstiegsmöglichkeiten in die Welt der effizienten Systeme: einmal über unsere strasser Systeme für die perfekte Untergrundvorbereitung. Auf diesem Weg finden Sie schnell und sicher die richtigen

Produkte für nahezu alle Verlegeuntergründe. Oder Sie kommen über unsere 5 strasser Verlegesysteme, setzen auf dem perfekt vorbereiteten Untergrund auf und sind damit ideal ausgestattet für nahezu alle fliesenalltäglichen Aufgaben.



12 **Untergrundvorbereitung**

**System
Universal**

- 16 Fliese
- 18 Naturwerkstein



**System
Feucht- und Nassraum**

- 20 Fliese
- 22 Naturwerkstein



**System
Balkon und Terrasse**

- 24 Fliese
- 26 Naturwerkstein



**System
Schwimmbad**

28



**System
Industrie und Gewerbe**

- 30 geringe chem. Beanspruchung
- 32 hohe chem. Beanspruchung



34 **Systemvergleich**

Für alle, die nicht bis 5 zählen können: 2 Systeme reichen auch

Das extrem einfache, effektive 5-Systeme-Sortiment von strasser macht professionellen Fliesenlegern die Arbeit einfach wie nie. Noch viel einfacher können Sie es sich machen, wenn Sie ausschließlich mit den Systemen Universal sowie Feucht- und Nassraum Ihre fliesenalltäglichen Aufgaben lösen. Wir nennen das Einfachheit in der Einfachheit. Nennen Sie es einfach Spaß.

Noch weniger ist noch mehr

Mit dem strasser System Universal und System Feucht- und Nassraum haben Sie (fast) alles, mit dem Sie im fliesenalltäglichen Geschäft konfrontiert werden, sicher im Griff. Die beiden Systeme wurden so entwickelt, dass sie als Basisausstattung für den Fliesenlegerprofi dienen. Mit nur 6 Kern- und 12 Ergänzungsprodukten decken sie die gesamte Palette der üblichen Anwendungen ab, mal ungeachtet irgendwelcher nicht alltäglicher Spezialaufgaben.

Noch einfacher mit wegweisendem System

Am Beispiel unserer 2 Kernsysteme und 6 Kernprodukte sehen Sie, wie systematisch die Marke strasser aufgebaut ist. Durchdacht bis ins Detail. Gemacht für Profis, die keinen Stress wollen, sondern strasser. Übersichtlich gestaltet, damit Sie sich von Anfang an bestens zurechtfinden und immer blitzschnell die richtige Produktlösung zur Hand haben. Erleben Sie jetzt den Unterschied mit strasser. Verzichten Sie auf Produktchaos und gewinnen Sie neuen Spaß an Ihrer Arbeit.



Mit 6 Kernprodukten für fast alle alltäglichen Fälle gewappnet

PRIM **GRUNDIERUNGEN**

PRIM **DTG**
Dispersions-
tiefengrund

saugende Untergründe

BASE **ESTRICHE**

BASE **ZFE-S**
Zementfein-
estrich schnell

Boden reparieren

PLAN **AUSGLEICHSMASSEN**

PLAN **BS 25**
Bodenspachtel

Boden ausgleichen

DICHT **ABDICHTUNGEN UND DICHTSTOFFE**

DICHT **DA**
Dispersions-
abdichtung

schnelles, einfaches Abdichten

FLEX **FLIESENKLEBER**

FLEX **PLK**
Premium Leicht-
kleber

hoch ergiebig und komfortabel

C2 TE S1 Klasse

FUG **FUGENMÖRTEL**

FUG **FFC**
Flexfuge Classic

große Farbauswahl

Easy-to-Clean-Technologie



SYSTEM
UNIVERSAL

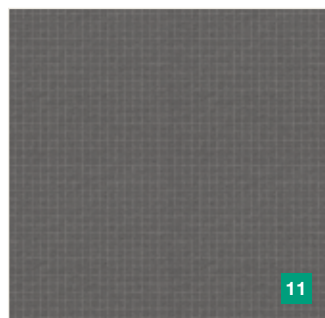
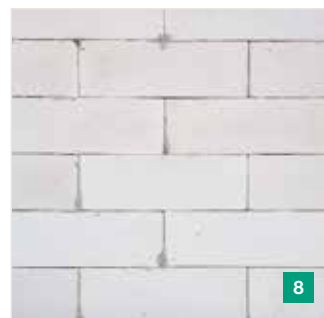
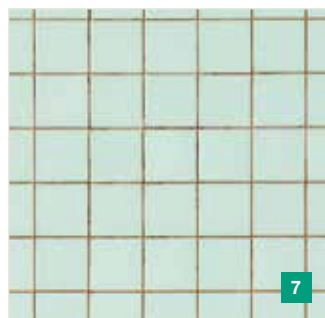
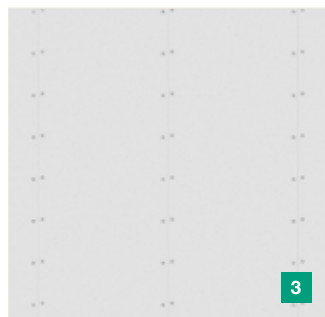
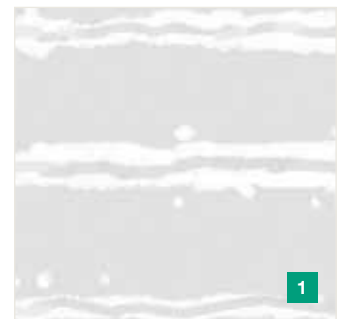


SYSTEM
FEUCHT- UND NASSRAUM

Unsere Kernprodukte für die Systeme Universal sowie Feucht- und Nassraum decken bereits einen Großteil aller Anwendungsfälle ab.

Unser Grundsatz: Gründlich macht glücklich

Mal was Grundlegendes: Mit strasser Systemen können Sie nahezu jeden Untergrund mit Fliesen und Platten belegen. Damit jedoch eine maximale Tragfähigkeit und Belegreife für sämtliche Boden- wie Wandflächen gegeben ist, sollten Sie auf deren materielle Beschaffenheit ein besonderes Augenmerk legen. Je gründlicher und systematischer die Vorbereitung, umso nachhaltiger und dauerhafter das Ergebnis. In diesem Sinne: Viel Erfolg bei der grundlegenden Vorarbeit und beim systematischen Verlegen.



Untergründe an der Wand

Untergründe	PRIM GRUNDIERUNGEN		PLAN AUSGLEICHSMASSEN		ANWENDUNG IN SYSTEMEN						
	PRIM DG-S Dispersionsgrundierung schnell	PRIM DTG Dispersionstiefengrund	PRIM EG Epoxidgrundierung	PRIM QG-S Quarzgrundierung schnell	PLAN AP-S Ausgleichsputz schnell	PLAN AS-S Ausgleichspachtel schnell					
							→ S. 16	→ S. 20	→ S. 24	→ S. 28	→ S. 30

PLATTENWERKSTOFFE

1	Gipskartonplatte		■			■	✓	✓ ¹			
2	Zementfaserplatte				■	■	✓	✓	✓		✓
3	Gipsfaserplatte	■				■	✓	✓ ¹			

PUTZE

4	Zementputz		■			■	✓	✓	✓	✓	✓
5	Kalkzementputz / Leichtputz		■			■	✓	✓	✓		
6	Gipsputz	■				■	✓	✓ ¹			

ALTBELÄGE






	alter Fliesenkleberrest		■			■	✓	✓	✓		✓
7	alter Fliesenbelag				■	■	✓	✓	✓		✓

SONSTIGE UNTERGRÜNDE

8	Mauerwerk	■				■	✓	✓	✓		✓
9	Beton	■				■	✓	✓	✓	✓	✓
10	Holzwerkstoffplatte				■		✓	✓ ¹			
11	Hartschaumträger-element		■			■	✓	✓	✓		✓
12	Metalluntergrund			■		■	✓	✓			✓
13	Mischuntergrund	■				■	✓	✓			

¹ nicht in Nassräumen zulässig

Untergründe auf dem Boden

Untergründe	PRIM GRUNDIERUNGEN					PLAN AUSGLEICHSMASSEN			ANWENDUNG IN SYSTEMEN					
	PRIM DG-S Dispersionsgrundierung schnell	PRIM DTG Dispersionstiefengrund	PRIM EG Epoxidgrundierung	PRIM ESA Epoxid-schutzanstrich	PRIM QG-S Quarzgrundierung schnell	BASE ZFE-S Zementfeinestrich schnell	PLAN BS 25 Bodenspachtel	PLAN BS 25-F Boden-spachtel 25 faserverstärkt	PLAN BS 35-S Boden-spachtel schnell					
									→ S. 16	→ S. 20	→ S. 24	→ S. 28	→ S. 30	

ESTRICHE

1	Zementestrich		■				■			✓	✓	✓	✓	✓
2	frischer, erdfeuchter Estrich auf Trennlage / Dämmschicht ¹					■				✓	✓			
3	Calciumsulfatestrich			■			■			✓	✓ ²			
4	Magnesitestrich				■		■			✓				
5	Gussasphaltestrich				■		■			✓	✓			✓
	gipshaltiger Trockenestrich	■						■		✓	✓			
6	zementhaltiger Trockenestrich	■						■		✓	✓			
	Reaktionsharzestrich			■			■					✓		✓

ALTBELÄGE

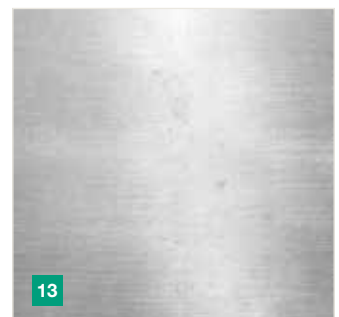
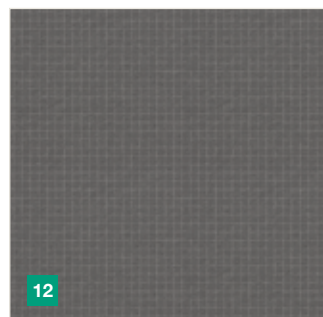
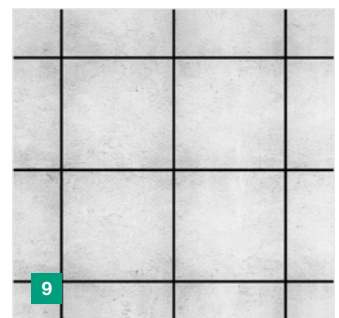
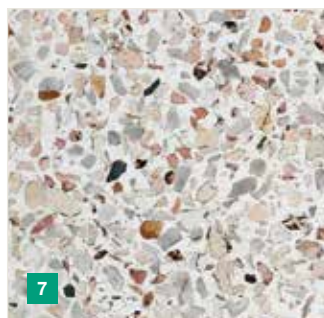
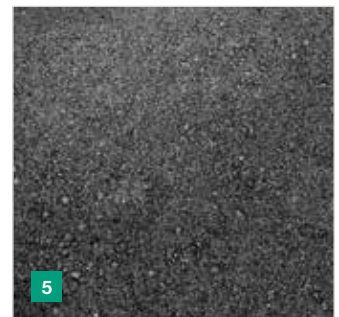
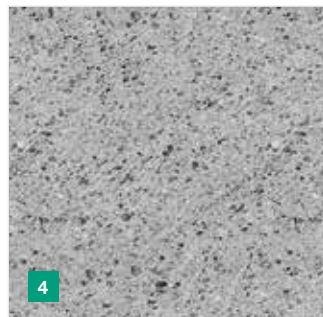
7	alter Terrazzobelag				■		■			✓	✓			✓
	alter Fliesenkleberrest		■				■			✓	✓			✓
8	alter Teppich-PVC-Kleberrest				■		■			✓				✓
9	alter Fliesenbelag				■		■			✓	✓			✓

SONSTIGE UNTERGRÜNDE

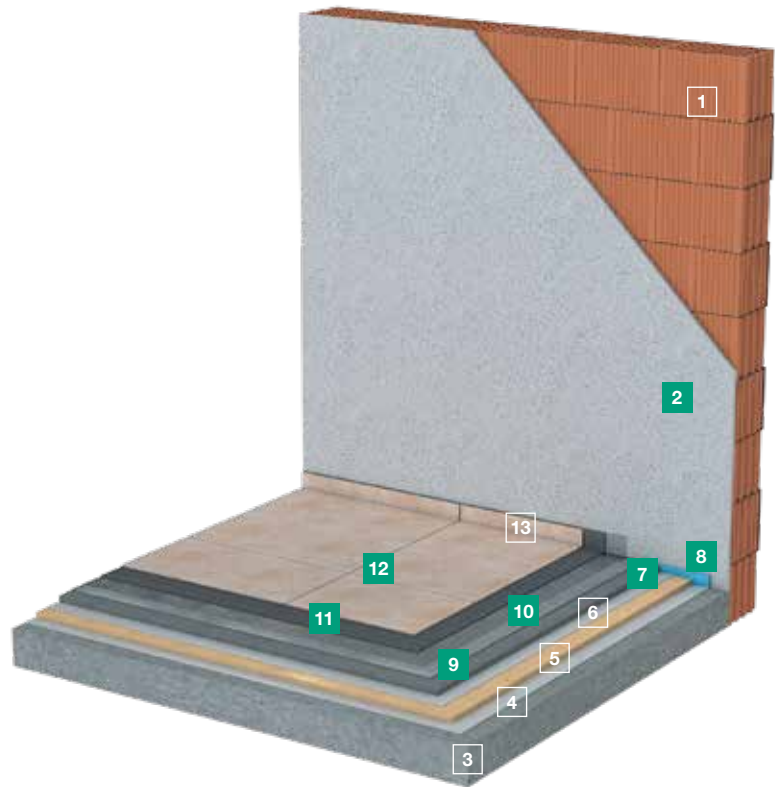
10	Beton	■					■			✓	✓	✓	✓	✓
11	Holzuntergrund				■			■		✓	✓ ²			
12	Hartschaumträger-element		■					■		✓	✓	✓		✓
13	Metalluntergrund			■					■	✓	✓			✓

¹ in Kombination mit z. B. PLUS DEP Dämm- und Entkopplungsplatte

² nicht in Nassräumen zulässig



- 1 Mauerwerk
- 2 Ausgleichsputz
- 3 Rohdecke
- 4 Sperrschicht
- 5 Dämmschicht
- 6 Sperrschicht
- 7 Estrich
- 8 Randdämmstreifen
- 9 Bodenausgleich (optional)
- 10 Grundierung
- 11 Fliesenkleber
- 12 Fugenfüller
- 13 Silikon



PRIM GRUNDIERUNGEN



PRIM DTG Dispersionstiefengrund

saugende Untergründe

Wasserverdünnbar (1:2) und hochergiebig: Ein Tiefengrund, der das Saugverhalten des Untergrundes reguliert und nachfolgende Fliesenkleber und Ausgleichsmassen vor dem „Verbrennen“ schützt. → S. 37



PRIM QG-S Quarzgrundierung schnell

nicht saugende Untergründe

Die gebrauchsfertige Quarzgrundierung mit hoher Verbundhaftfestigkeit ist die optimale Haftbrücke für den Wand- und Bodenbereich – innen und außen. → S. 36



PRIM EG Epoxidgrundierung

saugende Untergründe

nicht saugende Untergründe

Calciumsulfatestriche

Reaktionsharzgrundierung für den optimalen Haftverbund, auch auf den empfindlichsten Untergründen. Beständig gegen Chemikalien und mechanische Einwirkung. → S. 37

BASE ESTRICHE



BASE ZFE-S Zementfeinestrich schnell

Boden

Rasch aushärtender, feiner Estrich für innen und außen. Früh begeh- bzw. belegbar und ideal zur schnellen Ausbesserung, Sanierung und Renovierung von Bodenflächen. → S. 39

PLAN AUSGLEICHSMASSEN



PLAN BS 25 Bodenspachtel

Boden

Hochfließfähige Ausgleichsmasse (bis 25 mm) mit innovativer SAFETEC®-Technologie für schnelle, sichere Ergebnisse und hohen Verarbeitungskomfort. → S. 41



PLAN AS-S Ausgleichsspachtel schnell

Wand und Boden

Der schnelle Wand- und Bodenspachtel für Schichtdicken bis 30 mm. Überzeugt mit hoher Standfestigkeit und seinem sicheren, spannungsarmen Abbindeverhalten. → S. 43

System Universal Fliese



Ihr Nutzen

- ✓ ein extrem einfaches System für (fast) alle Anwendungen
- ✓ nur 5 Kern- und 9 Ergänzungsprodukte
- ✓ ideal einsetzbar vom Großformat bis zum Kleinstmosaik
- ✓ exzellentes Preis-Leistungs-Verhältnis
- ✓ mit innovativen Technologien, wie

z. B. strasser SAFETEC®, RAPID® oder Easy-to-Clean

- ✓ hohe Ergiebigkeit bei der Systemkomponente Fliesenkleber
- ✓ strasser Systemkompetenz inklusive

Ihre Einsatzbereiche

- ✓ optimiert für Verlegearbeiten in Wohn-, Ess- und Schlafzimmern, Dielen und Fluren, Treppenhäusern und Kellern sowie im

Objektbau (z. B. Showrooms, Verbindungsgänge und Passagen von Shopping Malls, Sozialräume usw.)

- ✓ gleichermaßen für Wände und Böden im Innenbereich
- ✓ sowohl für Neubau als auch Sanierung oder Modernisierung
- ✓ ideal für Großformate, Naturwerksteinplatten sowie alle Arten und Formate von keramischen Fliesen

FLEX FLIESENKLEBER



FLEX FKC Flexkleber Classic

Der Allrounder in der C2 TE S1-Klasse: Vielfältig im Innen- und Außenbereich einsetzbar für Schichtstärken bis zu 10 mm. → S. 50



FLEX PLK Premium Leichtkleber

Der hochflexible, leichte Flexkleber mit bis zu 60 % höherer Flächenleistung in der C2 TE S1-Klasse. Ideal zur Verlegung großformatiger Fliesen und Platten im Innen- und Außenbereich. → S. 52



FLEX FKU Flexibler Kleber Universal

Der universelle Dünnbettmörtel C2 TE-Klasse: vielfältig im Innen- und Außenbereich einsetzbar. → S. 50

FUG FUGENMÖRTEL



FUG FFC Flexfuge Classic

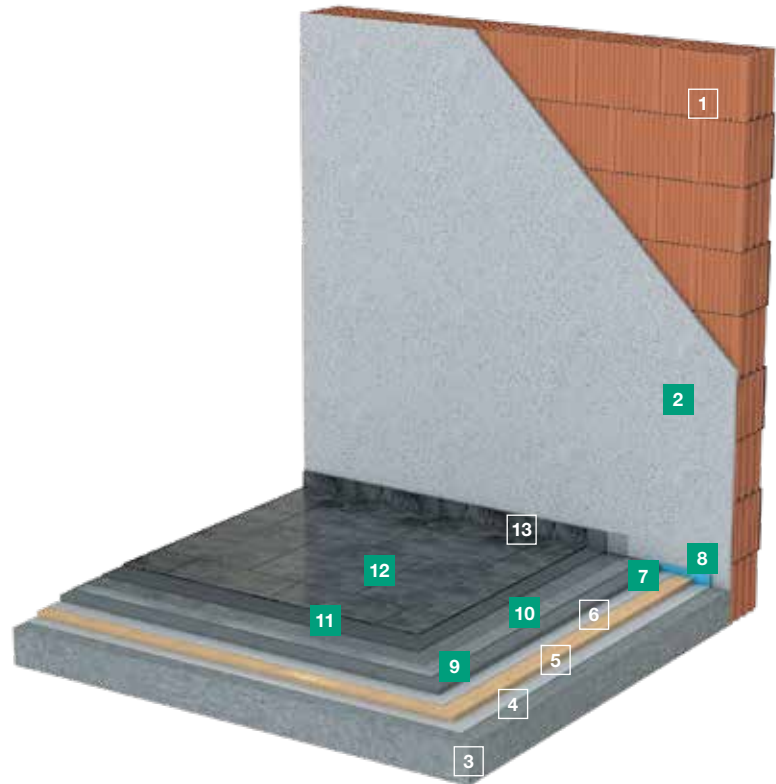
Der Fugenmörtel für alle Arten von keramischen Fliesen sowie Mosaik mit Easy-to-Clean-Technologie durch verringerte Verschmutzungsneigung und starke wasserabweisende Eigenschaften. In 11 attraktiven Farbtönen für den Innen- und Außenbereich. → S. 58



FUG FF-S Flexfuge schnell

Der flexible, schnellerhärtende Fugenmörtel für alle Arten von keramischen Fliesen sowie Mosaik mit Easy-to-Clean-Technologie durch verringerte Verschmutzungsneigung und starke wasserabweisende Eigenschaften. In 6 attraktiven Farbtönen für den Innen- und Außenbereich. → S. 56

- 1 Mauerwerk
- 2 Ausgleichsputz
- 3 Rohdecke
- 4 Sperrschicht
- 5 Dämmschicht
- 6 Sperrschicht
- 7 Estrich
- 8 Randdämmstreifen
- 9 Bodenausgleich (optional)
- 10 Grundierung
- 11 Natursteinkleber
- 12 Natursteinfuge
- 13 Naturstein-Silikon



PRIM GRUNDIERUNGEN



PRIM DTG Dispersionstiefengrund

saugende Untergründe

Wasserverdünnbar (1:2) und hoch ergiebig: Ein Tiefengrund, der das Saugverhalten des Untergrundes reguliert und nachfolgende Fliesenkleber und Ausgleichsmassen vor dem „Verbrennen“ schützt. → S. 37



PRIM QG-S Quarzgrundierung schnell

nicht saugende Untergründe

Die gebrauchsfertige Quarzgrundierung mit hoher Verbundhaftfestigkeit ist die optimale Haftbrücke für den Wand- und Bodenbereich – innen und außen. → S. 36



PRIM EG Epoxidgrundierung

saugende Untergründe

nicht saugende Untergründe

Calciumsulfatestriche

Reaktionsharzgrundierung für den optimalen Haftverbund, auch auf den empfindlichsten Untergründen. Beständig gegen Chemikalien und mechanische Einwirkung. → S. 37

BASE ESTRICHE



BASE ZFE-S Zementfeinestrich schnell

Boden

Rasch aushärtender, feiner Estrich für innen und außen. Früh begeh- bzw. belegbar und ideal zur schnellen Ausbesserung, Sanierung und Renovierung von Bodenflächen. → S. 39

PLAN AUSGLEICHSMASSEN



PLAN BS 25 Bodenspachtel

Boden

Hochfließfähige Ausgleichsmasse (bis 25 mm) mit innovativer SAFETEC®-Technologie für schnelle, sichere Ergebnisse und hohen Verarbeitungskomfort. → S. 41



PLAN AS-S Ausgleichsspachtel schnell

Wand und Boden

Der schnelle Wand- und Bodenspachtel für Schichtdicken bis 30 mm. Überzeugt mit hoher Standfestigkeit und seinem sicheren, spannungsarmen Abbindeverhalten. → S. 43

System Universal Naturwerkstein



Ihr Nutzen

- ✓ ein extrem einfaches System für (fast) alle Anwendungen
- ✓ nur 5 Kern- und 9 Ergänzungsprodukte
- ✓ ideal einsetzbar vom Großformat bis zum Kleinstmosaik
- ✓ exzellentes Preis-Leistungs-Verhältnis
- ✓ mit innovativen Technologien, wie

z. B. strasser SAFETEC®, RAPID® oder Easy-to-Clean

- ✓ hohe Ergiebigkeit bei der Systemkomponente Fliesenkleber
- ✓ strasser Systemkompetenz inklusive

Ihre Einsatzbereiche

- ✓ optimiert für Verlegearbeiten in Wohn-, Ess- und Schlafzimmern, Dielen und Fluren, Treppenhäusern und Kellern sowie im

Objektbau (z. B. Showrooms, Verbindungsgänge und Passagen von Shopping Malls, Sozialräume usw.)

- ✓ gleichermaßen für Wände und Böden im Innenbereich
- ✓ sowohl für Neubau als auch Sanierung oder Modernisierung
- ✓ ideal für Großformate, Naturwerksteinplatten sowie alle Arten und Formate von keramischen Fliesen

FLEX FLIESENKLEBER



FLEX FKN Flexkleber Naturstein

verfärbungsempfindliche Steine

Mit einem hohen Anteil an Marken-
Trasszement von tubag beugt
dieser Fliesenkleber der C2 TE S1-
Klasse bei empfindlichen Natur-
werksteinen Verfärbungen effektiv
vor. Seine sahnige Konsistenz spart
Kraft und schont Ihren Arm beim
Verlegen. → S. 53



FLEX FKN-S Flexkleber Naturstein schnell

verformungsempfindliche Steine

verfärbungsempfindliche Steine

Dank effektiver kristalliner Wasser-
bindung und original tubag Trassze-
ment ist dieser Fliesenkleber in der
C2 FT-Klasse perfekt geeignet für
die sichere Verlegung verformungs-
empfindlicher Naturwerksteinbeläge
im Innen- und Außenbereich und
überzeugt mit komfortablen Verar-
beitungseigenschaften. → S. 53

FUG FUGENMÖRTEL



FUG FFN-S Flexfuge Naturstein schnell

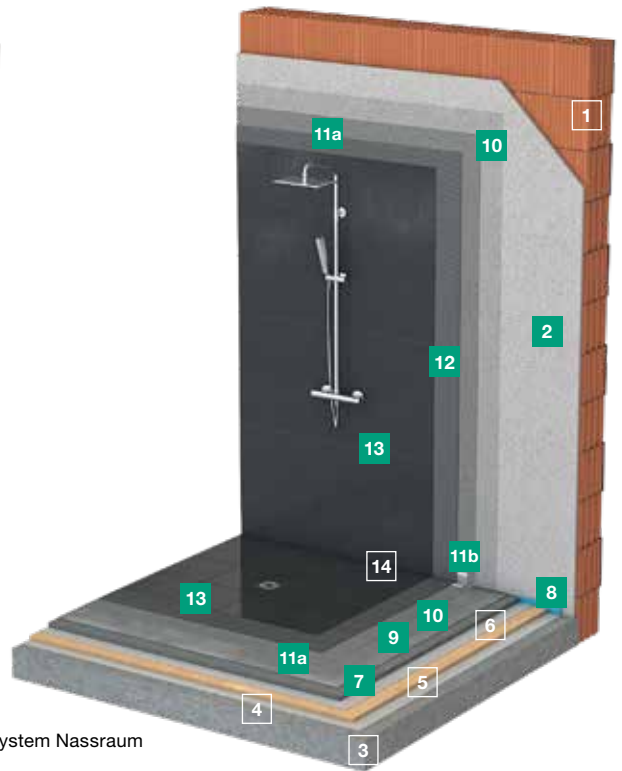
verfärbungsempfindliche Steine

Erhärtert so schnell, dass bei
empfindlichen Naturwerksteinen
die Bildung von unschönen
Verfärbungen und Barockrahmen
effektiv verhindert wird. Der Grund:
Kristalline Wasserbindung und
Trasszement von tubag. Die geringe
Verschmutzungsneigung sorgt
dafür, dass die Fuge lange schön
bleibt. → S. 57

- 1 Mauerwerk
- 2 Ausgleichsputz
- 3 Rohdecke
- 4 Sperrschicht
- 5 Dämmschicht
- 6 Sperrschicht
- 7 Estrich
- 8 Randdämmstreifen
- 9 Bodenausgleich (optional)
- 10 Grundierung
- 11a Abdichtung
- 11b Abdichtband
- 12 Fliesenkleber
- 13 Fugenfüller
- 14 Silikon



System Feuchtraum



System Nassraum

PRIM GRUNDIERUNGEN



PRIM DTG Dispersionstiefengrund

saugende Untergründe

Wasserverdünnbar (1:2) und hoch ergiebig: Ein Tiefengrund, der das Saugverhalten des Untergrundes reguliert und nachfolgende Fliesenkleber und Ausgleichmassen vor dem „Verbrennen“ schützt. → S. 37



PRIM QG-S Quarzgrundierung schnell

nicht saugende Untergründe

Die gebrauchsfertige Quarzgrundierung mit hoher Verbundhaftfestigkeit ist die optimale Haftbrücke für den Wand- und Bodenbereich – innen und außen. → S. 36

BASE ESTRICHE



BASE ZFE-S Zementfeinestrich schnell

Boden

Rasch aushärtender, feiner Estrich für innen und außen. Früh begehbar bzw. belegbar und ideal zur schnellen Ausbesserung, Sanierung und Renovierung von Bodenflächen. → S. 39

PLAN AUSGLEICHSMASSEN



PLAN BS 25 Bodenspachtel

Boden

Hochfließfähige Ausgleichsmasse (bis 25 mm) mit innovativer SAFETEC®-Technologie für schnelle, sichere Ergebnisse und hohen Verarbeitungskomfort. → S. 41



PLAN AS-S Ausgleichsspachtel schnell

Wand und Boden

Der schnelle Wand- und Bodenspachtel für Schichtdicken bis 30 mm. Überzeugt mit hoher Standfestigkeit und seinem sicheren, spannungsarmen Abbindeverhalten. → S. 43

System

Feucht- und Nassraum

Fliese



Ihr Nutzen

- ✓ einfach strukturiertes, modulares System für höchste Effizienz und Ergebnissicherheit
- ✓ zertifizierte, genormte Lösungen für hochwertige Belagskonstruktionen mit Verbundabdichtungen
- ✓ nur 6 Kern- und 12 Ergänzungsprodukte
- ✓ ideal für jede Fliesengröße – vom Kleinstmosaik bis zum Großformat
- ✓ übersichtliches Produktportfolio

- mit wegweisendem, klarem Design
- ✓ dauerhaft schöne und hygienische Fugen mit Easy-to-Clean-Technologie (kaum Reinigungsaufwand, hohe Beständigkeit gegenüber sauren Reinigern und optimaler Schutz vor Schimmelpilzbefall und Mikroorganismen)

Ihre Einsatzbereiche

- ✓ die perfekte Lösung für alle Wassereinwirkungsklassen in Feucht- und Nassräumen, wie z. B. Bade-

- zimmer und WCs, Duschen, Reihenduschen, Saunen und Wellnessbereiche gemäß DIN 18534
- ✓ lässt sich auf allen gängigen Untergründen verarbeiten
- ✓ für Wände und Böden gleichermaßen gut geeignet
- ✓ kommt sowohl im Neubau, als auch bei der Sanierung und Modernisierung zum Einsatz
- ✓ auch für durchscheinende Glasfliesen und Glasmosaik geeignet

DICHT ABDICHTUNGEN UND DICHTSTOFFE



DICHT DA Dispensionsabdichtung

Die flüssige Dichtfolie zur fachgerechten Abdichtung nach DIN 18534. In 2 Farbtönen zur einfacheren Arbeitskontrolle. Einfach verarbeitbar und bereits nach 3 Stunden belegbar. → S. 44



DICHT FDS 1K Flexible Dichtschlämme

Der bewährte Allrounder für einfaches, sicheres Abdichten gemäß DIN 18534. In der Konsistenz einstellbar und schön standfest. → S. 45

DICHT FDB Flexibles Dichtband, DICHT WDB Wannendichtband und die DICHT Formteile FIE, FAE, FWM, FBM

Passt perfekt zu unseren Verbundabdichtungen im System. → S. 47 ff.

FLEX FLIESENKLEBER



FLEX FKC Flexkleber Classic

Der Allrounder in der C2 TE S1-Klasse: Vielfältig im Innen- und Außenbereich einsetzbar für Schichtstärken bis zu 10 mm. → S. 50



FLEX FKU Flexibler Kleber Universal

Der universelle Dünnbettmörtel C2 TE-Klasse: vielfältig im Innen- und Außenbereich einsetzbar. → S. 50



FLEX PLK Premium Leichtkleber

Der hochflexible, leichte Flexkleber mit bis zu 60 % höherer Flächenleistung in der C2 TE S1-Klasse. Ideal zur Verlegung großformatiger Fliesen und Platten im Innen- und Außenbereich. → S. 52

FUG FUGENMÖRTEL



FUG FFC Flexfuge Classic

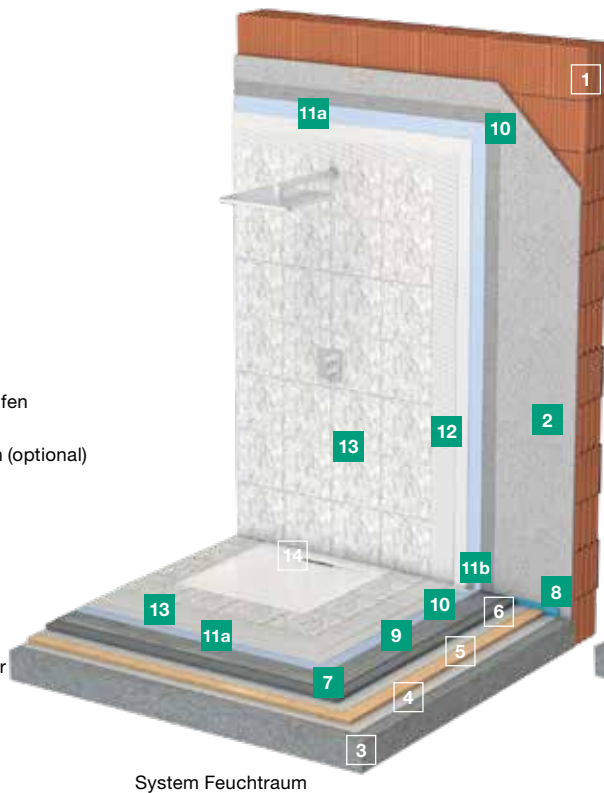
Der Fugenmörtel für alle Arten von keramischen Fliesen sowie Mosaik mit Easy-to-Clean-Technologie durch verringerte Verschmutzungsneigung und starke wasserabweisende Eigenschaften. In 11 attraktiven Farbtönen für den Innen- und Außenbereich. → S. 58



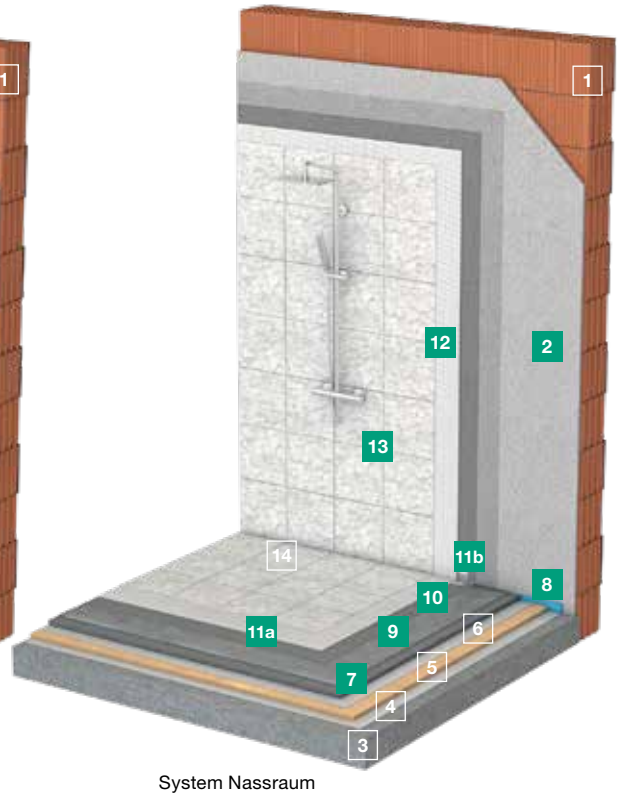
FUG FF-S Flexfuge schnell

Der flexible, schnellerhärtende Fugenmörtel für alle Arten von keramischen Fliesen sowie Mosaik mit Easy-to-Clean-Technologie durch verringerte Verschmutzungsneigung und starke wasserabweisende Eigenschaften. In 6 attraktiven Farbtönen für den Innen- und Außenbereich. → S. 56

- 1 Mauerwerk
- 2 Ausgleichsputz
- 3 Rohdecke
- 4 Sperrschicht
- 5 Dämmschicht
- 6 Sperrschicht
- 7 Estrich
- 8 Randdämmstreifen
- 9 Bodenausgleich (optional)
- 10 Grundierung
- 11a Abdichtung
- 11b Abdichtband
- 12 Natursteinkleber
- 13 Natursteinfuge
- 14 Silikon



System Feuchtraum



System Nassraum

PRIM GRUNDIERUNGEN



PRIM DTG Dispersionstiefengrund

saugende Untergründe

Wasserverdünnbar (1:2) und hoch ergiebig: Ein Tiefengrund, der das Saugverhalten des Untergrundes reguliert und nachfolgende Fliesenkleber und Ausgleichmassen vor dem „Verbrennen“ schützt.
→ S. 37



PRIM QG-S Quarzgrundierung schnell

nicht saugende Untergründe

Die gebrauchsfertige Quarzgrundierung mit hoher Verbundhaftfestigkeit ist die optimale Haftbrücke für den Wand- und Bodenbereich – innen und außen. → S. 36

BASE ESTRICHE



BASE ZFE-S Zementfeinestrich schnell

Boden

Rasch aushärtender, feiner Estrich für innen und außen. Früh begehbar und ideal zur schnellen Ausbesserung, Sanierung und Renovierung von Bodenflächen.
→ S. 39

PLAN AUSGLEICHMASSEN



PLAN BS 25 Bodenspachtel

Boden

Hochfließfähige Ausgleichsmasse (bis 25 mm) mit innovativer SAFETEC®-Technologie für schnelle, sichere Ergebnisse und hohen Verarbeitungskomfort. → S. 41



PLAN AS-S Ausgleichsspachtel schnell

Wand und Boden

Der schnelle Wand- und Bodenspachtel für Schichtdicken bis 30 mm. Überzeugt mit hoher Standfestigkeit und seinem sicheren, spannungsarmen Abbindeverhalten.
→ S. 43

System

Feucht- und Nassraum

Naturwerkstein



Ihr Nutzen

- ✓ einfach strukturiertes, modulares System für höchste Effizienz und Ergebnissicherheit
- ✓ zertifizierte, genormte Lösungen für hochwertige Belagskonstruktionen mit Verbundabdichtungen
- ✓ nur 6 Kern- und 12 Ergänzungsprodukte
- ✓ ideal für jede Fliesengröße – vom Kleinstmosaik bis zum Großformat
- ✓ übersichtliches Produktportfolio

- mit wegweisendem, klarem Design
- ✓ dauerhaft schöne und hygienische Fugen mit Easy-to-Clean-Technologie (kaum Reinigungsaufwand, hohe Beständigkeit gegenüber sauren Reinigern und optimaler Schutz vor Schimmelpilzbefall und Mikroorganismen)

Ihre Einsatzbereiche

- ✓ die perfekte Lösung für alle Wassereinwirkungsklassen in Feucht- und Nassräumen, wie z. B. Bade-

- zimmer und WCs, Duschen, Reihenduschen, Saunen und Wellnessbereiche gemäß DIN 18534
- ✓ lässt sich auf allen gängigen Untergründen verarbeiten
- ✓ für Wände und Böden gleichermaßen gut geeignet
- ✓ kommt sowohl im Neubau, als auch bei der Sanierung und Modernisierung zum Einsatz
- ✓ auch für durchscheinende Glasfliesen und Glasmosaik geeignet

DICHT ABDICHTUNGEN UND DICHTSTOFFE



DICHT DA Dispensionsabdichtung

Die flüssige Dichtfolie zur fachgerechten Abdichtung nach DIN 18534. In 2 Farbtönen zur einfacheren Arbeitskontrolle. Einfach verarbeitbar und bereits nach 3 Stunden belegbar. → S. 44



DICHT FDS 1K Flexible Dichtschlämme

Der bewährte Allrounder für einfaches, sicheres Abdichten gemäß DIN 18534. In der Konsistenz einstellbar und schön standfest. → S. 45

DICHT FDB Flexibles Dichtband, DICHT WDB Wannendichtband und die DICHT Formteile FIE, FAE, FWM, FBW

Passt perfekt zu unseren Verbundabdichtungen im System. → S. 47 ff.

FLEX FLIESENKLEBER



FLEX FKN Flexkleber Naturstein

verfärbungsempfindliche Steine

Mit einem hohen Anteil an Marken-Trasszement von tubag beugt dieser Fliesenkleber der C2 TE S1-Klasse bei empfindlichen Naturwerksteinen Verfärbungen effektiv vor. Seine sahnige Konsistenz spart Kraft und schont Ihren Arm beim Verlegen. → S. 53



FLEX FKN-S Flexkleber Naturstein schnell

verformungsempfindliche Steine

verfärbungsempfindliche Steine

Dank effektiver kristalliner Wasserbindung und original tubag Trasszement ist dieser Fliesenkleber in der C2 FT-Klasse perfekt geeignet für die sichere Verlegung verformungsempfindlicher Naturwerksteinbeläge im Innen- und Außenbereich und überzeugt mit komfortablen Verarbeitungseigenschaften. → S. 53

FUG FUGENMÖRTEL

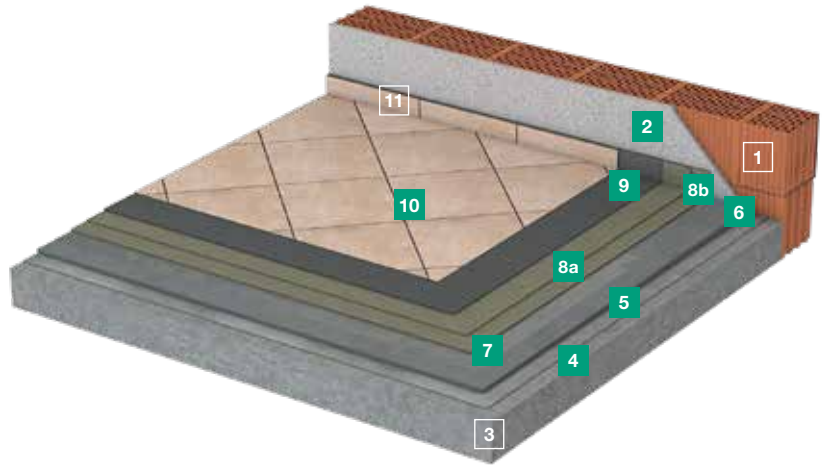


FUG FFN-S Flexfuge Naturstein schnell

verfärbungsempfindliche Steine

Erhärtet so schnell, dass bei empfindlichen Naturwerksteinen die Bildung von unschönen Verfärbungen und Barockrahmen effektiv verhindert wird. Der Grund: kristalline Wasserbindung und Trasszement von tubag. Die geringe Verschmutzungsneigung sorgt dafür, dass die Fuge lange schön bleibt. → S. 57

- 1 Mauerwerk
- 2 Ausgleichsputz
- 3 Rohdecke
- 4 Haftbrücke
- 5 Gefälleestrich
- 6 Randdämmstreifen
- 7 Grundierung (optional)
- 8a Abdichtung
- 8b Abdichtband
- 9 Fliesenkleber
- 10 Fugenfüller
- 11 Silikon



PRIM GRUNDIERUNGEN



PRIM DTG
Dispersionstiefengrund

saugende Untergründe

Wasserverdünnbar (1:2) und hoch ergiebig: Ein Tiefengrund, der das Saugverhalten des Untergrundes reguliert und nachfolgende Fliesenkleber und Ausgleichsmassen vor dem „Verbrennen“ schützt.

→ S. 37



PRIM QG-S
Quarzgrundierung schnell

nicht saugende Untergründe

Die gebrauchsfertige Quarzgrundierung mit hoher Verbundhaftfestigkeit ist die optimale Haftbrücke für den Wand- und Bodenbereich – innen und außen. → S. 36

BASE ESTRICHE



BASE ZFE-W
Zementfeinestrich wasserundurchlässig

Boden

Der erste Estrich, der sich selber schützt. Dieser wasserdichte Zementfeinestrich ist für jede Art von Estrichkonstruktion im Innen- und Außenbereich besonders dann geeignet, wenn viel Wasser dauerhaft auf die Belagskonstruktion einwirkt.

→ S. 40



BASE ZFE-S
Zementfeinestrich schnell

Boden

Rasch aushärtender, feiner Estrich für innen und außen. Früh begehb- bzw. belegbar und ideal zur schnellen Ausbesserung, Sanierung und Renovierung von Bodenflächen.

→ S. 39

PLAN AUSGLEICHSMASSEN



PLAN AS-S
Ausgleichsspachtel schnell

Wand und Boden

Der schnelle Wand- und Bodenspachtel für Schichtdicken bis 30 mm. Überzeugt mit hoher Standfestigkeit und seinem sicheren, spannungsarmen Abbindeverhalten.

→ S. 43

DICHT ABDICHTUNGEN UND DICHTSTOFFE



DICHT FDS 2K
Flexible Dichtschlämme

Der bewährte Allrounder für einfaches, sicheres Abdichten gemäß DIN 18531. Zum Streichen, Spritzen und Spachteln. → S. 45

DICHT FDB Flexibles Dichtband, **DICHT WDB Wannendichtband** und die **DICHT Formteile FIE, FAE, FWM, FBM**

Passt perfekt zu unseren Verbundabdichtungen im System. → S. 47 ff.

System Balkon und Terrasse Fliese



Ihr Nutzen

- ✓ Innen- und Außenbereiche mit neuen Augen sehen
- ✓ spannendes Zusatzgeschäft für Sie und zugleich optischer Gewinn für Ihre Kunden
- ✓ strasser System Balkon und Terrasse wurde für extreme mechanische wie klimatische Belastungen entwickelt
- ✓ optimaler Schutz der Gesamtkonstruktion durch ideal aufeinander abgestimmte Materialien

- ✓ vielseitig einsetzbare Systemkomponenten
 - ✓ Systemvarianten für Fliese und Naturwerkstein
- ## Ihre Einsatzbereiche
- ✓ strasser System Balkon und Terrasse eignet sich für alle Balkonvarianten sowie erdberührenden Terrassen
 - ✓ speziell für den klassischen festen Verbund

- ✓ entwickelt für den Einsatz von Fliesen und Naturwerksteinplatten in den unterschiedlichsten Varianten
- ✓ nach DIN 18531 (diese gilt nicht für Terrassen direkt auf dem Planum)
- ✓ optimal auch für den Einsatz in bestehenden Wintergärten (z. B. bei Sanierung oder Modernisierung) sowie beim Neubau
- ✓ interessantes optisches Potenzial bei bodentiefen Fenstern (Sichtbrücken)

FLEX FLIESENKLEBER



FLEX FK-W Flexkleber wasserundurchlässig

Der Flexkleber der C2 TE-Klasse, der sich selbst vor Feuchtigkeit schützt. Ideal für Behälter sowie Balkone und Terrassen. Schafft beste Verbindungen zwischen Verlegematerial und Untergrund, selbst wenn diese gar nicht saugen. → S. 52



FLEX FKC Flexkleber Classic

Der Allrounder in der C2 TE S1-Klasse: Vielfältig im Innen- und Außenbereich einsetzbar für Schichtstärken bis zu 10 mm. → S. 50



FUG FFC Flexfuge Classic

Der Fugenmörtel für alle Arten von keramischen Fliesen sowie Mosaik mit Easy-to-Clean-Technologie durch verringerte Verschmutzungsneigung und starke wasserabweisende Eigenschaften. In 11 attraktiven Farbtönen für den Innen- und Außenbereich. → S. 58



FUG FF-S Flexfuge schnell

Der flexible, schnellerhärtende Fugenmörtel für alle Arten von keramischen Fliesen sowie Mosaik mit Easy-to-Clean-Technologie durch verringerte Verschmutzungsneigung und starke wasserabweisende Eigenschaften. In 6 attraktiven Farbtönen für den Innen- und Außenbereich. → S. 56

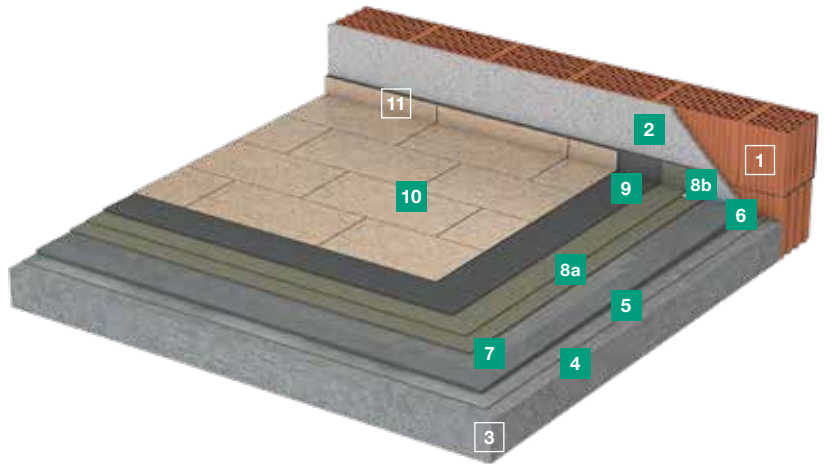


FLEX FKU Flexibler Kleber Universal

Der universelle Dünnbettmörtel C2 TE-Klasse: vielfältig im Innen- und Außenbereich einsetzbar. → S. 50



- 1 Mauerwerk
- 2 Ausgleichsputz
- 3 Rohdecke
- 4 Haftbrücke
- 5 Gefälleestrich
- 6 Randdämmstreifen
- 7 Grundierung (optional)
- 8a Abdichtung
- 8b Abdichtband
- 9 Natursteinkleber
- 10 Natursteinfuge
- 11 Naturstein-Silikon



PRIM GRUNDIERUNGEN



PRIM DTG Dispersionstiefengrund

saugende Untergründe

Wasserverdünnbar (1:2) und hoch ergiebig: Ein Tiefengrund, der das Saugverhalten des Untergrundes reguliert und nachfolgende Fliesenkleber und Ausgleichsmassen vor dem „Verbrennen“ schützt.

→ S. 37



PRIM QG-S Quarzgrundierung schnell

nicht saugende Untergründe

Die gebrauchsfertige Quarzgrundierung mit hoher Verbundhaftfestigkeit ist die optimale Haftbrücke für den Wand- und Bodenbereich – innen und außen. → S. 36

BASE ESTRICHE



BASE ZFE-W Zementfeinestrich wasserundurchlässig

Boden

Der erste Estrich, der sich selber schützt. Dieser wasserdichte Zementfeinestrich ist für jede Art von Estrichkonstruktion im Innen- und Außenbereich besonders dann geeignet, wenn viel Wasser dauerhaft auf die Belagskonstruktion einwirkt. Sehr gut eignet er sich auch als Gefälleestrich für mehr Sicherheitsreserven auf Terrassen und Balkonen. → S. 40



BASE ZFE-S Zementfeinestrich schnell

Boden

Rasch aushärtender, feiner Estrich für innen und außen. Früh begehbar und ideal zur schnellen Ausbesserung, Sanierung und Renovierung von Bodenflächen.

→ S. 39

PLAN AUSGLEICHSMASSEN



PLAN AS-S Ausgleichsspachtel schnell

Wand und Boden

Der schnelle Wand- und Boden-spachtel für Schichtdicken bis 30mm. Überzeugt mit hoher Standfestigkeit und seinem sicheren, spannungsarmen Abbindeverhalten.

→ S. 43

System Balkon und Terrasse Naturwerkstein



Ihr Nutzen

- ✓ Innen- und Außenbereiche mit neuen Augen sehen
- ✓ spannendes Zusatzgeschäft für Sie und zugleich optischer Gewinn für Ihre Kunden
- ✓ strasser System Balkon und Terrasse wurde für extreme mechanische wie klimatische Belastungen entwickelt
- ✓ optimaler Schutz der Gesamtkonstruktion durch ideal aufeinander abgestimmte Materialien

- ✓ vielseitig einsetzbare Systemkomponenten
- ✓ Systemvarianten für Fliese und Naturwerkstein

Ihre Einsatzbereiche

- ✓ strasser System Balkon und Terrasse eignet sich für alle Balkonvarianten sowie erdberührenden Terrassen
- ✓ speziell für den klassischen festen Verbund

- ✓ entwickelt für den Einsatz von Fliesen und Naturwerksteinplatten in den unterschiedlichsten Varianten
- ✓ nach DIN 18531 (diese gilt nicht für Terrassen direkt auf dem Planum)
- ✓ optimal auch für den Einsatz in bestehenden Wintergärten (z. B. bei Sanierung oder Modernisierung) sowie beim Neubau
- ✓ interessantes optisches Potenzial bei bodentiefen Fenstern (Sichtbrücken)

DICHT ABDICHTUNGEN UND DICHTSTOFFE



DICHT FDS 2K Flexible Dichtschlämme

Der bewährte Allrounder für einfaches, sicheres Abdichten gemäß DIN 18531. Zum Streichen, Spritzen und Spachteln. → S. 45

DICHT FDB Flexibles Dichtband, DICHT WDB Wannendichtband und die DICHT Formteile FIE, FAE, FWM, FBM

Passt perfekt zu unseren Verbundabdichtungen im System. → S. 47 ff.

FLEX FLIESENKLEBER



FLEX FKN Flexkleber Naturstein

verfärbungsempfindliche Steine

Mit einem hohen Anteil an Marken- Trasszement von tubag beugt dieser Fliesenkleber der C2 TE S1-Klasse bei empfindlichen Naturwerksteinen Verfärbungen effektiv vor. → S. 53



FLEX MBM-W Mittelbett Mörtel

wasserundurchlässig

verformungsunempfindliche Steine

verfärbungsunempfindliche Steine

Der wasserundurchlässige Flexkleber ist ideal für unkalibrierte, feuchtigkeitsunempfindliche Naturwerksteinbeläge im Mittelbett. Seine kapillarpassiven Eigenschaften vermindern die rückseitige Durchfeuchtung und sorgen für eine ansprechende Optik. → S. 54



FLEX FKN-S Flexkleber Naturstein schnell

verformungsempfindliche Steine

verfärbungsempfindliche Steine

Dank effektiver kristalliner Wasserbindung und original tubag Trasszement ist dieser Fliesenkleber in der C2 FT-Klasse perfekt geeignet für die sichere Verlegung verformungs- empfindlicher Naturwerksteinbeläge im Innen- und Außenbereich und überzeugt mit komfortablen Verarbeitungseigenschaften. → S. 53

FUG FUGENMÖRTEL



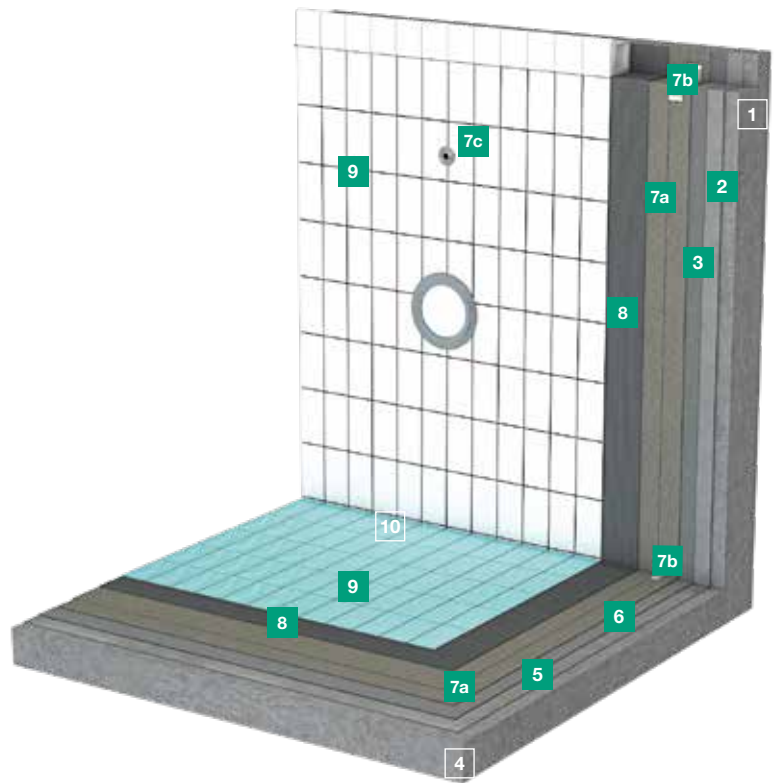
FUG FFN-S Flexfuge Naturstein schnell

verfärbungsempfindliche Steine

Erhärtet so schnell, dass sich selbst empfindliche Naturwerksteine nicht an den Flanken verfärben. Er ist edel in der Optik, spannungsarm und überzeugt obendrein durch seinen hohen Füllgrad und ein abrissfreies, sauberes Fugenbild. → S. 57



- 1 Beton Mauerwerk
- 2 Ausgleichsputz
- 3 Ausgleichsmasse (optional)
- 4 Rohdecke
- 5 Haftschlämme (in Verbindung mit Estrich)
- 6 Estrich
- 7a Abdichtung
- 7b Abdichtband
- 7c Dichtmanschette
- 8 Fliesenkleber
- 9 Fugenfüller
- 10 Silikon



PRIM GRUNDIERUNGEN



PRIM DTG Dispersionstiefengrund

saugende Untergründe

Wasserverdünnbar (1:2) und hoch ergiebig: Ein Tiefengrund, der das Saugverhalten des Untergrundes reguliert und nachfolgende Fliesenkleber und Ausgleichsmassen vor dem „Verbrennen“ schützt. → S. 37



PRIM QG-S Quarzgrundierung schnell

nicht saugende Untergründe

Die gebrauchsfertige Quarzgrundierung mit hoher Verbundhaftfestigkeit ist die optimale Haftbrücke für den Wand- und Bodenbereich – innen und außen. → S. 36

BASE ESTRICHE



BASE ZFE-W Zementfeinestrich wasserundurchlässig

Boden

Der erste Estrich, der sich selber schützt. Dieser wasserdichte Zementfeinestrich ist für jede Art von Estrichkonstruktion im Innen- und Außenbereich besonders dann geeignet, wenn viel Wasser dauerhaft auf die Belagskonstruktion einwirkt. Sehr gut eignet er sich auch als Gefälleestrich für mehr Sicherheitsreserven auf Terrassen und Balkonen. → S. 40



BASE ZFE-S Zementfeinestrich schnell

Boden

Rasch aushärtender, feiner Estrich für innen und außen. Früh begehbar bzw. belegbar und ideal zur schnellen Ausbesserung, Sanierung und Renovierung von Bodenflächen. → S. 39

System Schwimmbad



Ihr Nutzen

- ✓ übersichtliches, innovatives System in Topqualität für höchste Handwerker- wie Kundenansprüche
- ✓ dauerhaft hochwertige und sichere Abdichtung des gesamten Beckenkörpers und der Beckenumgänge
- ✓ Schutz der Betonkonstruktion vor betonangreifenden Wässern und Feuchtigkeitsschäden
- ✓ einfach anwendbare Detaillösungen für Durchdringungen, Rinnenkonstruktionen und den Beckenumgang

- ✓ optimal aufeinander abgestimmte Produktqualitäten für ein ganzheitlich hochwertiges Arbeitsergebnis
- ✓ komfortable Verarbeitungseigenschaften
- ✓ hervorragend auch für Whirlpools mit hohen Temperaturschwankungen geeignet

Ihre Einsatzbereiche

- ✓ strasser System Schwimmbad eignet sich für Hauspools ebenso wie für größere Schwimmbecken

- in Hotels, Frei- oder Hallenbädern und natürlich auch für Whirl- und Spezialpools gemäß DIN 18535
- ✓ eignet sich für alle Schwimmbecken und Behälter mit chlorhaltigem Badewasser
- ✓ Materialien sind für den Innen- wie Außeneinsatz gleichermaßen optimiert
- ✓ eignet sich auch für alle gängigen Beckenkopf-Konstruktionen
- ✓ ideal für den Neubau, aber auch für Sanierung und Modernisierung

PLAN AUSGLEICHSMASSEN



PLAN BS 35-S Bodenspachtel schnell

Boden

Hochfließfähige Ausgleichsmasse (bis 35 mm) mit innovativer SAFETEC®-Technologie für schnelle, sichere Ergebnisse und hohen Verarbeitungskomfort. → S. 42



PLAN AS-S Ausgleichsspachtel schnell

Wand und Boden

Der schnelle Wand- und Bodenspachtel für Schichtdicken bis 30 mm überzeugt mit hoher Standfestigkeit und seinem sicheren, spannungsarmen Abbindeverhalten. → S. 43

DICHT ABDICHTUNGEN UND DICHTSTOFFE



DICHT FDS 1K Flexible Dichtschlämme

Der bewährte Allrounder für einfaches, sicheres Abdichten gemäß DIN 18535. In der Konsistenz einstellbar und schön standfest. → S. 45

DICHT **FDB Flexibles Dichtband**, DICHT **WDB Wannendichtband** und die DICHT Formteile **FIE, FAE, FWM, FBM**

Passt perfekt zu unseren Verbundabdichtungen im System. → S. 47 ff.

FLEX FLIESENKLEBER



FLEX FK-W Flexkleber wasserundurchlässig

Der Flexkleber der C2 TE-Klasse, der sich selbst vor Feuchtigkeit schützt. Ideal für Behälter sowie Balkone und Terrassen. Schafft beste Verbindungen zwischen Verlegematerial und Untergrund, selbst wenn diese gar nicht saugen. → S. 52

FUG FUGENMÖRTEL

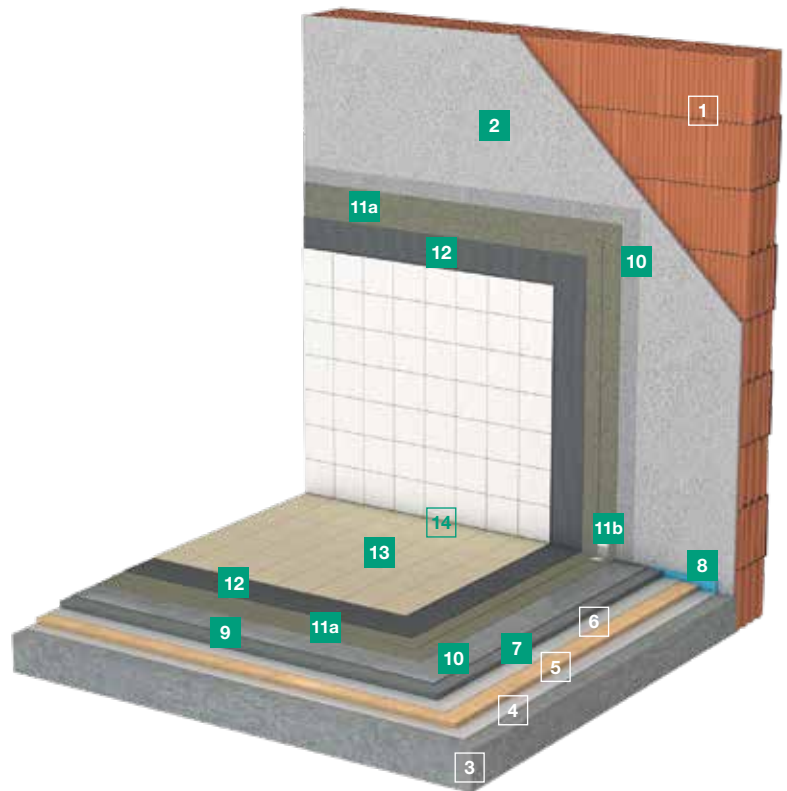


FUG FFM Flexfuge Maxi

Die Belastungsfuge für Beläge mit hohen mechanischen Ansprüchen. Weder Sole, Chlor, noch Tausalz und nicht einmal ein Hochdruckreiniger können ihr etwas anhaben. → S. 59



- 1 Mauerwerk
- 2 Ausgleichsputz
- 3 Rohdecke
- 4 Sperrschicht
- 5 Dämmschicht
- 6 Sperrschicht
- 7 Estrich
- 8 Randdämmstreifen
- 9 Bodenausgleich (optional)
- 10 Grundierung
- 11a Abdichtung
- 11b Abdichtband
- 12 Fliesenkleber
- 13 Fugenfüller
- 14 Silikon



PRIM GRUNDIERUNGEN



PRIM DTG Dispersionstiefengrund

saugende Untergründe

Wasserverdünnbar (1:2) und hoch ergiebig: Ein Tiefengrund, der das Saugverhalten des Untergrundes reguliert und nachfolgende Fliesenkleber und Ausgleichsmassen vor dem „Verbrennen“ schützt. → S. 37



PRIM QG-S Quarzgrundierung schnell

nicht saugende Untergründe

Die gebrauchsfertige Quarzgrundierung mit hoher Verbundhaftfestigkeit ist die optimale Haftbrücke für den Wand- und Bodenbereich – innen und außen. → S. 36

BASE ESTRICHE



BASE ZEB Zementestrichbinder

Boden

Faserarmiertes Estrichbindemittel, variabel dosierbar für Estriche mit erhöhten Festigkeiten – z. B. für die gewerbliche Nutzung – und bereits nach 3 Tagen mit Fliesen belegbar. → S. 39

PLAN AUSGLEICHSMASSEN



PLAN BS 35-S Bodenspachtel schnell

Boden

Hochfließfähige Ausgleichsmasse (bis 35 mm) mit innovativer SAFETEC®-Technologie für schnelle, sichere Ergebnisse und hohen Verarbeitungskomfort. → S. 42



PLAN AS-S Ausgleichsspachtel schnell

Wand und Boden

Der schnelle Wand- und Bodenspachtel für Schichtdicken bis 30 mm. Überzeugt mit hoher Standfestigkeit und seinem sicheren, spannungsarmen Abbindeverhalten. → S. 43

System

Industrie und Gewerbe

geringe chem. Beanspruchung



Ihr Nutzen

- ✓ strasser System Industrie- und Gewerbe ist optimiert für thermisch und mechanisch extrem belastete Flächen
- ✓ hohe Beständigkeit gegenüber Ölen, Fetten, Säuren, Laugen und anderen aggressiven Chemikalien
- ✓ sehr einfach zu reinigen und äußerst resistent gegen Industriereiniger, Dampfstrahler sowie gebräuchliche Desinfektionsmittel
- ✓ erfüllt sämtliche branchenspe-

zifische gesetzliche Auflagen an Hygiene, Lebensmittelechtheit, Arbeits- und Umweltsicherheit

- ✓ dauerhaft sichere Verbundabdichtung mit bauaufsichtlichem Prüfzeugnis
- ✓ klare, übersichtliche Systemstruktur für den perfekten Überblick

Ihre Einsatzbereiche

- ✓ entwickelt und einsatzoptimiert für alle gewerblichen und industriellen Räume sämtlicher Branchen gemäß DIN 18534

- ✓ einsatzfähig im Wand- ebenso wie im Bodenbereich
- ✓ ideal für Großküchen, Gastronomie, Hotellerie, Wäschereien und Reinigungen, Schlachtbetriebe, Molkereien, Brauereien und Abfüllanlagen, Lebensmittelverarbeitung, Labortische, Medizin und Versorgungen, chemische Industrie usw.
- ✓ wird sowohl im Neubau als auch in der Sanierung und Modernisierung verwendet

DICHT ABDICHTUNGEN UND DICHTSTOFFE



DICT FDS 1K Flexible Dichtschlämme

Der bewährte Allrounder für einfaches, sicheres Abdichten gemäß DIN 18531. In der Konsistenz einstellbar und schön standfest. → S. 45

DICT FDB Flexibles Dichtband, DICT WDB Wannendichtband und die DICT Formteile FIE, FAE, FWM, FBM

Passt perfekt zu unseren Verbundabdichtungen im System. → S. 47 ff.

FLEX FLIESENKLEBER



FLEX FKC Flexkleber Classic

Der Allrounder in der C2 TE S1-Klasse: Vielfältig im Innen- und Außenbereich einsetzbar für Schichtstärken bis zu 10 mm. → S. 50

FUG FUGENMÖRTEL

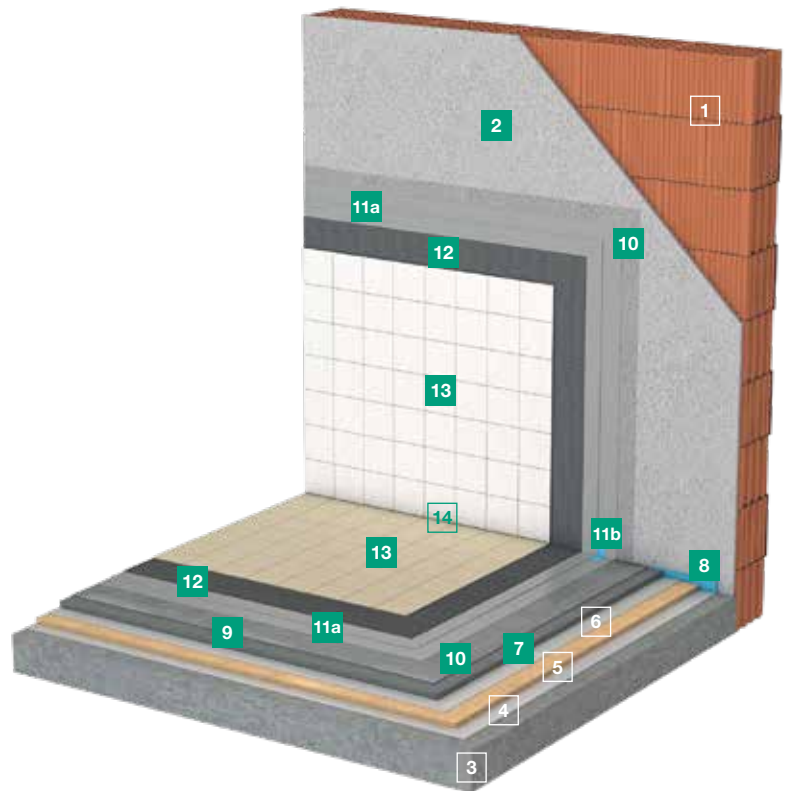


FUG FFM Flexfuge Maxi

Die Belastungsfuge für Beläge mit hohen mechanischen Ansprüchen. Weder Sole, Chlor, noch Tausalz und nicht einmal ein Hochdruckreiniger können ihr etwas anhaben. → S. 59



- 1 Mauerwerk
- 2 Ausgleichsputz
- 3 Rohdecke
- 4 Sperrschicht
- 5 Dämmschicht
- 6 Sperrschicht
- 7 Estrich
- 8 Randdämmstreifen
- 9 Bodenausgleich (optional)
- 10 Grundierung
- 11a Abdichtung
- 11b Abdichtband
- 12 Fliesenkleber
- 13 Fugenfüller
- 14 Silikon



PRIM GRUNDIERUNGEN



PRIM EG Epoxidgrundierung

saugende Untergründe

Reaktionsharzgrundierung für den optimalen Haftverbund, auch auf den empfindlichsten Untergründen. Beständig gegen Chemikalien und mechanische Einwirkung. → S. 37

BASE ESTRICHE



BASE ZEB Zementestrichbinder

Boden

Faserarmiertes Estrichbindemittel, variabel dosierbar für Estriche mit erhöhten Festigkeiten – z. B. für die gewerbliche Nutzung – und bereits nach 3 Tagen mit Fliesen belegbar. → S. 39

PLAN AUSGLEICHSMASSEN



PLAN BS 35-S Bodenspachtel schnell

Boden

Hochfließfähige Ausgleichsmasse (bis 35 mm) mit innovativer SAFETEC®-Technologie für schnelle, sichere Ergebnisse und hohen Verarbeitungskomfort. → S. 42



PLAN AS-S Ausgleichsspachtel schnell

Wand und Boden

Der schnelle Wand- und Bodenspachtel für Schichtdicken bis 30 mm. Überzeugt mit hoher Standfestigkeit und seinem sicheren, spannungsarmen Abbindeverhalten. → S. 43

System

Industrie und Gewerbe

hohe chem. Beanspruchung



Ihr Nutzen

- ✓ strasser System Industrie- und Gewerbe ist optimiert für thermisch und mechanisch extrem belastete Flächen
- ✓ hohe Beständigkeit gegenüber Ölen, Fetten, Säuren, Laugen und anderen aggressiven Chemikalien
- ✓ sehr einfach zu reinigen und äußerst resistent gegen Industriereiniger, Dampfstrahler sowie gebräuchliche Desinfektionsmittel
- ✓ erfüllt sämtliche branchenspe-

zifische gesetzliche Auflagen an Hygiene, Lebensmittelechtheit, Arbeits- und Umweltsicherheit

- ✓ dauerhaft sichere Verbundabdichtung mit bauaufsichtlichem Prüfzeugnis
- ✓ klare, übersichtliche Systemstruktur für den perfekten Überblick

Ihre Einsatzbereiche

- ✓ entwickelt und einsatzoptimiert für alle gewerblichen und industriellen Räume sämtlicher Branchen gemäß DIN 18534

- ✓ einsatzfähig im Wand- ebenso wie im Bodenbereich
- ✓ ideal für Großküchen, Gastronomie, Hotellerie, Wäschereien und Reinigungen, Schlachtbetriebe, Molkereien, Brauereien und Abfüllanlagen, Lebensmittelverarbeitung, Labortische, Medizin und Versorgungen, chemische Industrie usw.
- ✓ wird sowohl im Neubau als auch in der Sanierung und Modernisierung verwendet

DICHT ABDICHTUNGEN UND DICHTSTOFFE



DICHT PA PU-Abdichtung

Sie trotzt chemischen Angriffen mit Bravour. Mit Stellmittel standfest für die Applikation an der Wand und fließfähig am Boden. Und im System mit den Dichtbändern bauaufsichtlich geprüft. Mehr Sicherheit geht nicht. → [S. 46](#)

DICHT **FDB Flexibles Dichtband**, DICHT **WDB Wannendichtband** und die DICHT Formteile **FIE, FAE, FWM, FBM**

Passt perfekt zu unseren Verbundabdichtungen im System. → [S. 47 ff.](#)

FLEX FLIESENKLEBER



FLEX MEKF Multi Epoxid Kleber + Fuge

als Kleber

als Fuge

Kleber und Fugenmörtel in einem! Die sorgenfreie Kombi-Lösung ist chemisch hoch belastbar, absolut wasserdicht und doch lassen sich Verarbeitungsreste mit klarem Wasser abwaschen. → [S. 55](#)



Systemvergleich

		PRIM GRUNDIERUNGEN	BASE ESTRICHE	PLAN AUSGLEICHSMASSEN
System Universal Fliese		PRIM DTG Dispersionstiefengrund PRIM EG Epoxidgrundierung PRIM QG-S Quarzgrundierung schnell	BASE ZFE-S Zementfeinestrich schnell	PLAN BS 25 Bodenspachtel PLAN AS-S Ausgleichsspachtel schnell
System Universal Naturwerkstein		PRIM DTG Dispersionstiefengrund PRIM EG Epoxidgrundierung PRIM QG-S Quarzgrundierung schnell	BASE ZFE-S Zementfeinestrich schnell	PLAN BS 25 Bodenspachtel PLAN AS-S Ausgleichsspachtel schnell
System Feucht- und Nassraum Fliese		PRIM DTG Dispersionstiefengrund PRIM QG-S Quarzgrundierung schnell	BASE ZFE-S Zementfeinestrich schnell	PLAN BS 25 Bodenspachtel PLAN AS-S Ausgleichsspachtel schnell
System Feucht- und Nassraum Naturwerkstein		PRIM DTG Dispersionstiefengrund PRIM QG-S Quarzgrundierung schnell	BASE ZFE-S Zementfeinestrich schnell	PLAN BS 25 Bodenspachtel PLAN AS-S Ausgleichsspachtel schnell
System Balkon und Terrasse Fliese		PRIM DTG Dispersionstiefengrund PRIM QG-S Quarzgrundierung schnell	BASE ZFE-W Zementfeinestrich wasserundurchlässig BASE ZFE-S Zementfeinestrich schnell	PLAN AS-S Ausgleichsspachtel schnell
System Balkon und Terrasse Naturwerkstein		PRIM DTG Dispersionstiefengrund PRIM QG-S Quarzgrundierung schnell	BASE ZFE-W Zementfeinestrich wasserundurchlässig BASE ZFE-S Zementfeinestrich schnell	PLAN AS-S Ausgleichsspachtel schnell
System Schwimmbad		PRIM DTG Dispersionstiefengrund PRIM QG-S Quarzgrundierung schnell	BASE ZFE-W Zementfeinestrich wasserundurchlässig BASE ZFE-S Zementfeinestrich schnell	PLAN BS 35-S Bodenspachtel schnell PLAN AS-S Ausgleichsspachtel schnell
System Industrie und Gewerbe geringe chem. Beanspruchung		PRIM DTG Dispersionstiefengrund PRIM QG-S Quarzgrundierung schnell	BASE ZEB Zementestrichbinder	PLAN BS 35-S Bodenspachtel schnell PLAN AS-S Ausgleichsspachtel schnell
System Industrie und Gewerbe hohe chem. Beanspruchung		PRIM EG Epoxidgrundierung	BASE ZEB Zementestrichbinder	PLAN BS 35-S Bodenspachtel schnell PLAN AS-S Ausgleichsspachtel schnell

DICHT **ABDICHTUNGEN UND DICHTSTOFFE**

FLEX **FLIESENKLEBER**

FUG **FUGENMÖRTEL**

FLEX **FKC**
Flexkleber Classic
 FLEX **FKU**
Flexibler Kleber Universal
 FLEX **PLK**
Premium Leichtkleber

FUG **FFC**
Flexfuge Classic
 FUG **FF-S**
Flexfuge schnell

FLEX **FKN**
Flexkleber Naturstein
 FLEX **FKN-S**
Flexkleber Naturstein schnell

FUG **FFN-S**
Flexfuge Naturstein schnell

DICHT **DA**
Dispersionsabdichtung
 DICHT **FDS 1K**
Flexible Dichtschlämme
 DICHT **Mineralische**
Dichtbandlösung
 DICHT **WDB**
Wannendichtband

FLEX **FKC**
Flexkleber Classic
 FLEX **PLK**
Premium Leichtkleber
 FLEX **FKU**
Flexibler Kleber Universal

FUG **FF-S**
Flexfuge schnell
 FUG **FFC**
Flexfuge Classic

DICHT **DA**
Dispersionsabdichtung
 DICHT **FDS 1K**
Flexible Dichtschlämme
 DICHT **Mineralische**
Dichtbandlösung
 DICHT **WDB**
Wannendichtband

FLEX **FKN**
Flexkleber Naturstein
 FLEX **FKN-S**
Flexkleber Naturstein schnell

FUG **FFN-S**
Flexfuge Naturstein schnell

DICHT **FDS 2K**
Flexible Dichtschlämme
 DICHT **Mineralische**
Dichtbandlösung

FLEX **FK-W**
Flexkleber wasserundurchlässig
 FLEX **FKU**
Flexibler Kleber Universal
 FLEX **FKC**
Flexkleber Classic

FUG **FFC**
Flexfuge Classic
 FUG **FF-S**
Flexfuge schnell

DICHT **FDS 2K**
Flexible Dichtschlämme
 DICHT **Mineralische**
Dichtbandlösung

FLEX **FKN**
Flexkleber Naturstein
 FLEX **FKN-S**
Flexkleber Naturstein schnell
 FLEX **MBM**
Mittelbett Mörtel

FUG **FFN-S**
Flexfuge Naturstein schnell

DICHT **FDS 1K**
Flexible Dichtschlämme
 DICHT **Mineralische**
Dichtbandlösung

FLEX **FK-W**
Flexkleber wasserundurchlässig

FUG **FFM**
Flexfuge Maxi

DICHT **FDS 1K**
Flexible Dichtschlämme
 DICHT **Mineralische**
Dichtbandlösung

FLEX **FKC**
Flexkleber Classic

FUG **FFM**
Flexfuge Maxi

DICHT **PA**
PU-Abdichtung
 DICHT **Mineralische**
Dichtbandlösung

FLEX **MEKF**
Multi Epoxid Kleber + Fuge

Systematisch ist ganz schön sympathisch

Auf den nächsten Seiten präsentieren wir Ihnen das komplette strasser Sortiment im Überblick. Was Ihnen sofort auffallen wird: Nichts ist doppelt oder dreifach vorhanden, alles ist aufs Wesentliche verdichtet. Damit Sie sich voll konzentrieren können. Auf Ihre Arbeit. Auf Ihren Erfolg. Auf Spaß mit den richtigen Produkten. Alles ist fein säuberlich sortiert – oder besser: systematisiert – nach Ihren fliesenalltäglichen Aufgaben. In welchen Systemen Sie die Produkte dann wiederfinden, ist ebenfalls auf den ersten Blick zu erkennen. Gute Übersicht!



strasser PRIM GRUNDIERUNGEN

Empfehlung
in folgenden
Systemen

PRIM DG-S Dispersionsgrundierung schnell



- schnelltrocknende Grundierung für saugende Untergründe
- universell einsetzbar, reguliert das Saugverhalten von mineralischen Untergründen
- für grob- und feinporige Untergründe
- im Wand- und Bodenbereich, innen und außen
- nach ca. 30 Minuten überarbeitbar
- Verbrauch: ca. 0,2 kg/m² je nach Saugfähigkeit des Untergrundes
- lieferbare Gebindegröße(n): 1 kg/Flasche, 5 kg/Kanister, 200 kg/Fass
- original verschlossen mindestens 12 Monate ab Herstellungsdatum lagerfähig

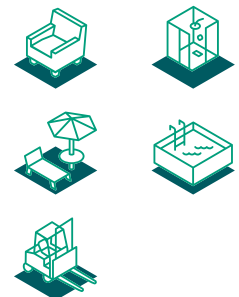


Gebinde	Anzahl/Pal. bzw. Karton	Materialgruppe	Preis franko €/Geb.	Preis franko €/kg	GTIN/EAN 4004637
1 kg	240	360 361			- 77781 2
5 kg	90	360 361			- 77782 9
200 kg	2	360 361			- 77783 6

PRIM QG-S Quarzgrundierung schnell



- optimierte Haftbrücke mit haftverbessernden Füllstoffen
- Grundierung für nicht saugende und saugende Untergründe
- im Wand- und Bodenbereich, innen und außen
- hohe Verbundfestigkeit auf saugenden, sowie glatten und dichten Untergründen
- Verbrauch: ca. 50 – 250 g/m² je nach Saugfähigkeit des Untergrundes
- lieferbare Gebindegröße(n): 5 kg/Eimer, 10 kg/Eimer
- original verschlossen mindestens 12 Monate ab Herstellungsdatum lagerfähig



Gebinde	Anzahl/Pal. bzw. Karton	Materialgruppe	Preis franko €/Geb.	Preis franko €/kg	GTIN/EAN 4004637
5 kg	80	360 361			- 77784 3
10 kg	48	360 361			- 77785 0



strasser PRIM GRUNDIERUNGEN

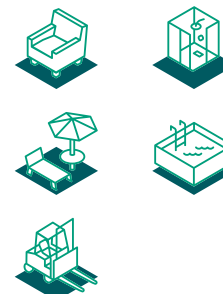
Empfehlung
in folgenden
Systemen



PRIM DTG Dispersionstiefgrund



- wasserverdünnbarer, transparenter Universaltiefgrund
- Grundierung für saugende, mineralische Untergründe
- im Wand- und Bodenbereich, innen und außen
- reduziert das Saugverhalten und verfestigt die Oberfläche
- hohe Eindringtiefe
- zur besseren Arbeitskontrolle pigmentiert
- Verbrauch: ca. 0,1 – 0,2 l/m² pro Anstrich
- lieferbare Gebindegröße(n): 5 l/Kanister, 10 l/Kanister
- original verschlossen mindestens 12 Monate ab Herstellungsdatum lagerfähig



Gebinde	Anzahl/Pal. bzw. Karton	Materialgruppe	Preis franko €/Geb.	Preis franko €/litr.	GTIN/EAN 4004637
5 ltr.	90	360 361			- 77786 7
10 ltr.	60	360 361			- 77787 4

PRIM EG Epoxidgrundierung



- chemikalienbeständige, 2-komponentige Epoxidharzgrundierung
- zur Verbesserung der Haftung und Verbundfähigkeit
- Grundierung für kritische Untergründe wie z. B. Gussasphaltestriche, Magnesiaestriche, Trockenestriche oder Holzuntergründe und als Schutzanstrich auf mineralischen Untergründen
- im Wand- und Bodenbereich, innen und außen
- als Bindemittel für Reaktionsharzmörtel
- niedrigviskos
- Verbrauch: ca. 0,3 – 0,5 kg/m²
- lieferbare Gebindegröße(n): 1 kg/Eimer (Komp. A: 0,66 kg; Komp. B: 0,33 kg), 9 kg/Eimer (Komp. A: 6 kg; Komp. B: 3 kg)
- original verschlossen mindestens 12 Monate ab Herstellungsdatum lagerfähig



Gebinde	Anzahl/Pal. bzw. Karton	Materialgruppe	Preis franko €/Geb.	Preis franko €/kg	GTIN/EAN 4004637
1 kg	264	360 361			- 77790 4
9 kg	28	360 361			- 77791 1

PRIM ESA Epoxidschutzanstrich



- chemikalienbeständiger, 2-komponentiger Epoxidharz-Schutzanstrich
- Grundierung für kritische Untergründe wie z. B. Gussasphaltestriche, Magnesiaestriche, Trockenestriche oder Holzuntergründe und als Schutzanstrich auf mineralischen Untergründen
- Beschichtung für Bodenflächen in Lagerhallen, Kellerböden, Werkstätten usw.
- im Wand- und Bodenbereich, innen und außen
- diffusionsoffen
- abriebfest
- Verbrauch: ca. 0,3 kg/m²
- lieferbare Gebindegröße(n): 6 kg/Eimer (Komp. A: 5 kg; Komp. B: 1 kg)
- original verschlossen mindestens 12 Monate ab Herstellungsdatum lagerfähig

Gebinde	Anzahl/Pal. bzw. Karton	Materialgruppe	Preis franko €/Geb.	Preis franko €/kg	GTIN/EAN 4004637
6 kg	48	360 361			- 77793 5



PRIM SGH Silikatisches Gießharz



- 2-komponentiges, silikatisches Spezialharz
- zum Schließen von Fugen und Rissen in mineralischen Estrichen
- zum Kleben von Reparaturwinkeln, Abgrenzungsschienen usw.
- schnellhärtend und silikonfrei
- einfaches Handling beim Anmischen
- ideal für Flächen bei denen eine zügige Überarbeitung erforderlich ist
- Farbtöne: Komponente A: transparent, Komponente B: bräunlich
- Verarbeitungszeit: ca. 10 – 12 Minuten (abhängig von der Temperatur)
- Verbrauch: in Abhängigkeit von Rissbreite und -tiefe
- lieferbare Gebindegröße(n): 600 ml/Set, verpackt im Karton à 5 Sets, inkl. 2 Beutel á 20 Wellenverbinder
- original verschlossen mindestens 12 Monate ab Herstellungsdatum lagerfähig



Verpackung	SAP Verpackungsart ME	Materialgruppe	Preis franko €/Geb.	Preis franko €/Set	GTIN/EAN 4004637
Karton	5	360 361			- 77805 5



strasser BASE ESTRICHE

Empfehlung
in folgenden
Systemen



BASE ZEB Zementestrichbinder

- faserverstärktes, schnellerhärtendes Estrichbindemittel
- zur wirtschaftlichen Herstellung früh belegereifen beheizten und unbeheizten Estrichen im Verbund, auf Dämmung oder Trennlage gemäß DIN 18560
- im Innen- und Außenbereich
- Mischungsverhältnis 1:5 bis 1:3, je nach gewünschter Festigkeit
- Körnung 0 – 4 mm / 0 – 8 mm, Sieblinie A/B
- nach ca. 8 Stunden begehbar
- nach ca. 3 Tagen belegereif für keramische Beläge
- Verbrauch: ca. 3 kg/m² pro 10 mm Estrichdicke
- lieferbare Gebindegröße(n): 25 kg/Sack
- original verschlossen mindestens 6 Monate ab Herstellungsdatum lagerfähig

CT-C25-F4 bis
CT-C60-F8
gemäß DIN EN 13813 /
DIN 18560



Gebinde	Anzahl/Pal. bzw. Karton	Material- gruppe	Preis franko €/Geb.	Preis franko €/kg	GTIN/EAN 4004637
25 kg	48	360 366			- 77796 6



BASE ZEB-W Zementestrichbinder wasserundurchlässig

- Spezialbindemittel für wasserundurchlässige Estriche
- zur Herstellung von wasserundurchlässigen, beheizten oder unbeheizten Spezialestrichen gemäß DIN 18560
- zur Herstellung von kapillarbrechenden Einkornmörteln
- im Innen- und Außenbereich
- Mischungsverhältnis 1:4 bis 1:3, je nach gewünschter Festigkeit
- Körnung 0 – 4 mm / 0 – 8 mm, Sieblinie A/B
- wasserundurchlässig und frostbeständig, ideal für Schwimmbäder, Balkone, Terrassen
- nach ca. 24 Stunden begehbar
- Verbrauch: ca. 3,5 kg/m² pro 10 mm Estrichdicke
- lieferbare Gebindegröße(n): 20 kg/Sack
- original verschlossen mindestens 12 Monate ab Herstellungsdatum lagerfähig

CT-C25-F6 bis
CT-C40-F8
gemäß DIN EN 13813 /
DIN 18560

Gebinde	Anzahl/Pal. bzw. Karton	Material- gruppe	Preis franko €/Geb.	Preis franko €/kg	GTIN/EAN 4004637
20 kg	48	360 366			- 77804 8



BASE ZFE-S Zementfeinestrich schnell

- schnellabbindender, gebrauchsfertiger Estrichmörtel 0 – 4 mm
- zur Herstellung von früh belegereifen, beheizten und unbeheizten Estrichen im Verbund, auf Dämmung oder Trennlage gemäß DIN 18560
- zur schnellen Ausbesserung, Sanierung und Renovierung
- im Innen- und Außenbereich
- nach ca. 24 Stunden mit keramischen Belägen belegbar
- für Schichtdicken von 15 – 60 mm
- Verbrauch: ca. 20 kg/m² pro 10 mm Schichtdicke
- lieferbare Gebindegröße(n): 25 kg/Sack, lose im Silo
- original verschlossen mindestens 12 Monate ab Herstellungsdatum lagerfähig

CT-C30-F5 gemäß
DIN EN 13813 / DIN
18560



Gebinde	Anzahl/Pal. bzw. Karton	Material- gruppe	Preis franko €/Geb.	Preis franko €/kg	GTIN/EAN 4004637
25 kg	48	360 366			- 77797 3
1000 kg		360 366			- 77798 0



BASE ZFE Zementfeinestrich

- gebrauchsfertiger Zement-Estrichmörtel 0 – 4 mm
- zur Herstellung von Verbundestrichen, Estrichen und Heizestrichen auf Dämmung sowie Estrichen auf Trennlage gemäß DIN 18560
- zur Ausbesserung, Sanierung und Renovierung
- im Innen- und Außenbereich
- nach ca. 3 Tagen belastbar
- für Schichtdicken von 10 – 60 mm
- Verbrauch: ca. 20 kg/m² pro 10 mm Schichtdicke
- lieferbare Gebindegröße(n): 25 kg/Sack, lose im Silo
- original verschlossen mindestens 12 Monate ab Herstellungsdatum lagerfähig

CT-C25-F4 gemäß
DIN EN 13813 / DIN
18560



Gebinde	Anzahl/Pal. bzw. Karton	Materialgruppe	Preis franko €/Geb.	Preis franko €/kg	GTIN/EAN 4004637
25 kg	48	360 366			- 77801 7
1000 kg		360 366			- 77802 4



BASE ZFE-W Zementfeinestrich wasserundurchlässig

- wasserundurchlässiger Spezial-Estrichmörtel 0 – 4 mm
- zur Herstellung von Verbundestrichen, Estrichen und Heizestrichen auf Dämmung sowie Estrichen auf Trennlage gemäß DIN 18560
- zur Herstellung von Gefälle- und Ausgleichsschichten
- ideal geeignet, z. B. in Schwimmbecken, auf Balkonen und Terrassen
- im Innen- und Außenbereich
- Wasserundurchlässigkeit geprüft gemäß DIN EN 12390-8
- nach ca. 24 Stunden begehbar
- für Schichtdicken von 15 – 60 mm
- Verbrauch: ca. 20 kg/m² pro 10 mm Schichtdicke
- lieferbare Gebindegröße(n): 25 kg/Sack
- original verschlossen mindestens 12 Monate ab Herstellungsdatum lagerfähig

CT-C35-F5 gemäß
DIN EN 13813 / DIN
18560



Gebinde	Anzahl/Pal. bzw. Karton	Materialgruppe	Preis franko €/Geb.	Preis franko €/kg	GTIN/EAN 4004637
25 kg	48	360 366			- 77803 1



strasser PLAN AUSGLEICHSMASSEN

Empfehlung
in folgenden
Systemen



PLAN BS 15 Bodenspachtel

- selbstverlaufende Bodenausgleichsmasse für Schichtdicken von 1 – 10 mm
- zum planebenen Ausgleichen von zementären Untergründen im Innenbereich
- geeignet für Fußboden- und elektrische Flächenheizungen
- für Schichtdicken partiell bis 15 mm
- nach ca. 6 Stunden begehrbar
- spannungsarm abbindend
- Verbrauch: ca. 1,7 kg/m² pro mm Schichtdicke
- lieferbare Gebindegröße(n): 25 kg/Sack
- original verschlossen mindestens 12 Monate ab Herstellungsdatum lagerfähig

CT-C25-F6 gemäß
DIN EN 13813 / DIN
18560

Gebinde	Anzahl/Pal. bzw. Karton	Material- gruppe	Preis franko €/Geb.	Preis franko €/kg	GTIN/EAN 4004637
25 kg	48	360 365			- 77809 3



PLAN BS 25 Bodenspachtel

- hoch fließfähige Bodenausgleichsmasse für Schichtdicken von 1 – 20 mm
- zum planebenen Ausgleichen von Betonuntergründen und beheizten oder unbeheizten Estrichen im Innenbereich
- zum Einbetten von elektrischen oder wasserführenden Dünnschichtheizungen
- Untergrund für Oberbeläge, wie z. B. Fliesen, Naturwerkstein, PVC, Parkett, Teppich usw.
- extrem spannungsarm durch die innovative SAFETEC®-Technologie
- nach ca. 5 Stunden begehrbar
- für Schichtdicken partiell bis 25 mm
- sehr leicht verlaufend
- für die rationelle, maschinelle Verarbeitung geeignet
- Verbrauch: ca. 1,6 kg/m² pro mm Schichtdicke
- lieferbare Gebindegröße(n): 25 kg/Sack
- original verschlossen mindestens 12 Monate ab Herstellungsdatum lagerfähig

CT-C20-F5 gemäß
DIN EN 13813 / DIN
18560



Gebinde	Anzahl/Pal. bzw. Karton	Material- gruppe	Preis franko €/Geb.	Preis franko €/kg	GTIN/EAN 4004637
25 kg	48	360 365			- 77810 9



strasser PLAN AUSGLEICHSMASSEN

Empfehlung
in folgenden
Systemen



PLAN BS 25-F Bodenspachtel faserverstärkt

- faserverstärkte, hoch fließfähige Bodenausgleichsmasse für Schichtdicken von 1 – 20 mm
- zum planebenen Ausgleichen von Betonuntergründen und beheizten oder unbeheizten Estrichen im Innenbereich
- ideal geeignet für Holzuntergründe
- Untergrund für Oberbeläge, wie z. B. Fliesen, Naturwerkstein, PVC, Parkett, Teppich usw.
- extrem spannungsarm durch die innovative SAFETEC®-Technologie
- für Schichtdicken partiell bis 25 mm
- für die rationelle, maschinelle Verarbeitung geeignet
- sehr leicht verlaufend
- Verbrauch: ca. 1,6 kg/m² pro mm Schichtdicke
- lieferbare Gebindegröße(n): 25 kg/Sack
- original verschlossen mindestens 12 Monate ab Herstellungsdatum lagerfähig

CT-C20-F5 gemäß
DIN EN 13813 / DIN
18560



Gebinde	Anzahl/Pal. bzw. Karton	Material- gruppe	Preis franko €/Geb.	Preis franko €/kg	GTIN/EAN 4004637
25 kg	48	360 365			- 77812 3

PLAN BS 35-S Bodenspachtel schnell

- schnellerhärtende, hoch fließfähige Bodenausgleichsmasse für Schichtdicken von 1 – 30 mm
- zum planebenen Ausgleichen von Betonuntergründen und beheizten oder unbeheizten Estrichen im Innen- und Außenbereich
- zum Einbetten von elektrischen oder wasserführenden Dünnschichtheizungen
- Untergrund für Oberbeläge, wie z. B. Fliesen, Naturwerkstein, PVC, Parkett, Teppich usw.
- im Dauernassbereich mit strasser DICHT FDS 1K Flexible Dichtschlämme schützen
- extrem spannungsarm durch die innovative SAFETEC®-Technologie
- nach ca. 3 Stunden begehrbar
- für Schichtdicken partiell bis 35 mm
- für die rationelle, maschinelle Verarbeitung geeignet
- Verbrauch: ca. 1,6 kg/m² pro mm Schichtdicke
- lieferbare Gebindegröße(n): 25 kg/Sack
- original verschlossen mindestens 12 Monate ab Herstellungsdatum lagerfähig

CT-C25-F5 gemäß
DIN EN 13813 / DIN
18560



Gebinde	Anzahl/Pal. bzw. Karton	Material- gruppe	Preis franko €/Geb.	Preis franko €/kg	GTIN/EAN 4004637
25 kg	48	360 365			- 77811 6



strasser PLAN AUSGLEICHSMASSEN

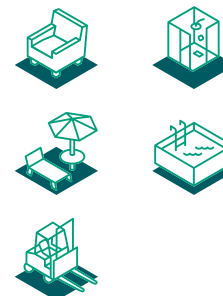
Empfehlung
in folgenden
Systemen



PLAN AS-S Ausgleichsspachtel schnell

- universell einsetzbarer, schnellabbindender Renovier-, Reparatur- und Ausgleichsspachtel
- zum Ausgleichen und Ausbessern von Wand- und Bodenflächen
- zum Herstellen von Gefälle- und Ausgleichsschichten
- zum Reparieren und Ausgleichen von Zementestrichen, Betonflächen und Mauerwerk
- im Innen- und Außenbereich
- bereits nach ca. 4 Stunden belegereif für keramische Beläge
- mit früher, schneller, kristalliner Wasserbindung
- Schichtstärke 5 – 30 mm
- Verbrauch: ca. 14 kg/m² pro 10 mm Schichtdicke
- lieferbare Gebindegröße(n): 25 kg/Sack
- original verschlossen mindestens 6 Monate ab Herstellungsdatum lagerfähig

Normalputzmörtel
GP CS IV gemäß
DIN EN 998-1



Gebinde	Anzahl/Pal. bzw. Karton	Material- gruppe	Preis franko €/Geb.	Preis franko €/kg	GTIN/EAN 4004637
25 kg	48	360 365			- 77814 7



PLAN AP-S Ausgleichsputz schnell

- schnell abbindender, hoch ergiebiger, leichter Renovierungsputz
- zum Ausgleichen, Ausbessern und Verputzen von Wandflächen
- für die Handverarbeitung
- nicht für den Dauernassbereich geeignet
- im Innenbereich
- bereits nach ca. 3 Stunden mit keramischen Belägen belegbar
- mit früher, schneller, kristalliner Wasserbindung
- Schichtstärke 5 – 40 mm
- Verbrauch: ca. 11 kg/m² pro 10 mm Putzdicke
- lieferbare Gebindegröße(n): 25 kg/Sack
- original verschlossen mindestens 12 Monate ab Herstellungsdatum lagerfähig

Leichtputzmörtel
LW CS IV gemäß
DIN EN 998-1

Gebinde	Anzahl/Pal. bzw. Karton	Material- gruppe	Preis franko €/Geb.	Preis franko €/kg	GTIN/EAN 4004637
25 kg	48	360 365			- 77815 4



strasser DICHT ABDICHTUNGEN UND DICHTSTOFFE

Empfehlung
in folgenden
Systemen



DICHT DA Dispersionsabdichtung

- gebrauchsfertige, flüssig aufzubringende Dichtfolie
- bauaufsichtlich geprüfte Abdichtung im Verbund unter keramischen Belägen für die Beanspruchungsklassen A im Wandbereich
- zur Abdichtung von Innenräumen gemäß DIN 18534 für die Wassereinwirkungsklassen W0-I bis W2-I an Wänden und W0-I bis W1-I auf Böden
- geeignet für Wand- und Bodenflächen mit mäßiger Beanspruchung durch nichtdrückendes Wasser im Innenbereich in der Beanspruchungsklasse A0, z. B. häusliche Bäder
- im bauaufsichtlich geprüften System P-1201/051/17 MPA-BS mit strasser Fliesenkleber FLEX FKU, FKC, PLK, FKT, FKN, FKN-S
- im Wand- und Bodenbereich, innen
- streich-, spachtel- und rollfähige Konsistenz
- rissüberbrückend und dauerelastisch
- bereits nach ca. 6 Stunden mit keramischen Belägen belegbar
- Verbrauch: ca. 0,4 – 0,7 kg/m² je Lage
- lieferbare Farbtöne: blau, grau
- lieferbare Gebindegrößen(n): 8 kg/Eimer, 15 kg/Eimer, 25 kg/Eimer
- original verschlossen mindestens 18 Monate ab Herstellungsdatum lagerfähig



Farbton	Gebinde	Anzahl/Pal. bzw. Karton	Materialgruppe	Preis franko €/Geb.	Preis franko €/kg	GTIN/EAN 4004637
blau	8 kg	68	360 367			- 77818 5
blau	15 kg	40	360 367			- 77816 1
blau	25 kg	24	360 367			- 77817 8
grau	8 kg	68	360 367			- 77821 5
grau	15 kg	40	360 367			- 77819 2
grau	25 kg	24	360 367			- 77820 8



strasser DICHT ABDICHTUNGEN UND DICHTSTOFFE

Empfehlung
in folgenden
Systemen



DICHT FDS 1K Flexible Dichtungsschlämme

- 1-komponentige, flexible Dichtungsschlämme
- bauaufsichtlich geprüfte Abdichtung im Verbund unter keramischen Belägen für die Beanspruchungsklassen A und B
- zur Abdichtung von Innenräumen gemäß DIN 18534 für die Wassereinwirkungsklassen W0-I bis W3-I
- als Abdichtung von Balkonen, Loggien und Laubengängen gemäß DIN 18531 und zum Abdichten von Terrassen
- zum Abdichten von Schwimmbecken und Wasserbehälter in massiver Bauweise gemäß DIN 18535 im Innen- und Außenbereich in der Wassereinwirkungsklasse W1-B bis zu 5 m Wassertiefe
- im bauaufsichtlich geprüften System P-1201/052/17 MPA-BS mit strasser Fliesenkleber FLEX FKU, FKU, PLK, FKT, FKN, FKN-S, FK-W
- im Wand- und Bodenbereich, innen und außen
- streich-, spachtel- und spritzfähig
- rissüberbrückend und dauerelastisch
- wasserdampfdiffusionsoffen
- verformungsfähig und spannungsabbauend
- nach ca. 24 Stunden mit keramischen Belägen belegbar
- schnell trocknend
- Verbrauch: ca. 1,2 kg/m² pro mm Trockenschichtdicke
- lieferbare Gebindegröße(n): 20 kg/Sack
- original verschlossen mindestens 6 Monate ab Herstellungsdatum lagerfähig



Gebinde	Anzahl/Pal. bzw. Karton	Materialgruppe	Preis franko €/Geb.	Preis franko €/kg	GTIN/EAN 4004637
20 kg	50	360 367			- 77822 2

DICHT FDS 2K Flexible Dichtungsschlämme

- 2-komponentige, weiße, flexible Dichtungsschlämme
- bauaufsichtlich geprüfte Abdichtung im Verbund unter keramischen Belägen für die Beanspruchungsklassen A und B
- zur Abdichtung von Innenräumen gemäß DIN 18534 für die Wassereinwirkungsklassen W0-I bis W3-I
- als Abdichtung von Balkonen, Loggien und Laubengängen gemäß DIN 18531 und zum Abdichten von Terrassen
- zum Abdichten von Schwimmbecken und Wasserbehälter in massiver Bauweise gemäß DIN 18535 im Innen- und Außenbereich in der Wassereinwirkungsklasse W1-B bis zu 5 m Wassertiefe
- im bauaufsichtlich geprüften System P-1201/053/17 MPA-BS mit strasser Fliesenkleber FLEX FKU, FKU, PLK, FKT, FKN, FKN-S, FK-W
- im Wand- und Bodenbereich, innen und außen
- streich-, spachtel- und spritzfähig
- rissüberbrückend und dauerelastisch
- wasserdampfdiffusionsoffen
- verformungsfähig und spannungsabbauend
- nach ca. 24 Stunden mit keramischen Belägen belegbar
- Verbrauch: ca. 2,0 kg/m² pro mm Trockenschichtdicke
- lieferbare Gebindegröße(n): 35 kg/Set (25 kg/Sack + 10 kg/Eimer)
- original verschlossen mindestens 6 Monate ab Herstellungsdatum lagerfähig



Gebinde	Anzahl/Pal. bzw. Karton	Materialgruppe	Preis franko €/Geb.	Preis franko €/kg	GTIN/EAN 4004637
35 kg	48	360 367			- 77823 9



strasser DICHT ABDICHTUNGEN UND DICHTSTOFFE

Empfehlung
in folgenden
Systemen



DICHT PA PU-Abdichtung



- 2-komponentiges, rissüberbrückendes Reaktionsharz
- bauaufsichtlich geprüfte Abdichtung im Verbund unter keramischen Belägen für die Beanspruchungsklassen A, B und C
- einsetzbar gemäß Abdichtungsnorm DIN 18534 für Wassereinwirkungsklasse W0-I bis W3-I und Rissklasse R1-I
- einsetzbar gemäß Abdichtungsnorm DIN 18535 für die Wassereinwirkungsklassen W1-B und W2-B, Rissklasse R0-B und R1-B, Standort S1-B und S2-B
- für Bereiche im Innenbereich mit hoher Beanspruchung durch Feuchtigkeit und zusätzlicher chemischen Einwirkung, z. B. Großküchen und Wäschereien
- für mechanisch beanspruchte Flächen
- im bauaufsichtlich geprüften System P-5100/435/13 MPA BS mit strasser Fliesenkleber FLEX MEKF, FKC, FK-W
- im Wand- und Bodenbereich, innen und außen
- hohe Chemikalienbeständigkeit
- hoch flexibel
- fließfähig
- Verbrauch:
 - als Verbundabdichtung: ca. 1,1 kg/m² pro mm Schichtdicke
 - als Schutzbeschichtung: ca. 0,6 – 1,2 kg/m² Gesamtverbrauch
- lieferbare Gebindegröße(n): 9 kg/Eimer
- original verschlossen mindestens 12 Monate ab Herstellungsdatum lagerfähig



Gebinde	Anzahl/Pal. bzw. Karton	Materialgruppe	Preis franko €/Geb.	Preis franko €/kg	GTIN/EAN 4004637
9 kg	42	360 367			- 77824 6

DICHT SPA Stellmittel für PU-Abdichtung



- pulverförmiges Verdickungsmittel
- zur Einstellung der Konsistenz der strasser DICHT PA PU-Abdichtung zur Verwendung auf vertikalen oder geneigten Flächen
- weiß
- Verbrauch: ca. 3 – 5 Gewichtsteile bezogen auf 100 Gewichtsteile strasser DICHT PA PU-Abdichtung
- lieferbare Gebindegröße(n): 1 kg/Eimer
- original verschlossen mindestens 24 Monate ab Herstellungsdatum lagerfähig

Gebinde	Anzahl/Pal. bzw. Karton	Materialgruppe	Preis franko €/Geb.	Preis franko €/kg	GTIN/EAN 4004637
1 kg	33	360 367			- 77825 3



strasser DICHT ABDICHTUNGEN UND DICHTSTOFFE

Empfehlung
in folgenden
Systemen



DICHT VAB Verbundabdichtungsbahn

- beidseitig vliesbeschichtete Abdichtungsbahn
- bauaufsichtlich geprüfte Abdichtung im Verbund unter keramischen Belägen für die Beanspruchungsklassen A, A0, B0 und C für Bereiche mit mäßiger und hoher Beanspruchung durch nichtdrückendes Wasser im Innenbereich, z. B. häusliche Bäder, Umgänge von Schwimmbecken und Duschanlagen
- für Bereiche mit mäßiger Beanspruchung durch nichtdrückendes Wasser, z. B. auf Balkonen und Terrassen
- für Bereiche im Innenbereich mit hoher Beanspruchung durch Feuchtigkeit und zusätzlicher chemischen Einwirkung, z. B. Großküchen und Wäschereien
- zur Abdichtung von Innenräumen mit bahnenförmigen Abdichtungsstoffen im Verbund mit Fliesen und Platten (AIV-B) gemäß DIN 18534-5 in den Wassereinwirkungsklassen W0-I bis W2-I
- im bauaufsichtlich geprüften System P-1201/054/17 MPA-BS mit strasser Fliesenkleber FLEX FKU, FKJ, PLK, FKT, FKN, FKN-S, FK-W
- im Wand- und Bodenbereich, innen und außen
- rissüberbrückend und dauerelastisch
- hoch reißfest
- verformungsfähig und spannungsabbauend
- wasserdampfbremsend
- alterungsbeständig
- Breite: 1 m
- Verbrauch: ca. 1,05 m² pro m² Verlegefläche
- lieferbare Gebindegröße(n): 30 m²/Rolle
- original verschlossen mindestens 24 Monate ab Herstellungsdatum lagerfähig



Gebinde	Verpackung	Materialgruppe	Preis franko €/Geb.	Preis franko €/m	GTIN/EAN 4004637
30 m	Rolle	360 367			- 77832 1

DICHT WDB Wannendichtband

- dauerelastisches Wannendichtband
- gemäß DIN 18534 konform zur dauerelastischen Einbindung von Dusch- und Badewannen in die Verbundabdichtung
- verhindert wirkungsvoll Hinterläufigkeiten bei Dusch- und Badewannen aus emailliertem Stahl und Kunststoff
- ermöglicht einen hervorragenden Verbund mit allen strasser Verbundabdichtungen
- mit selbstklebendem Streifen
- einfaches Handling beim Zuschnitt und Einbau
- extrem dünn, trägt kaum auf, daher ideal für alle Formate, insbesondere bei Mosaik
- Verbrauch: ca. 1 m/m
- lieferbare Gebindegröße(n): 4 m/Rolle
- original verschlossen mindestens 24 Monate ab Herstellungsdatum lagerfähig



Gebinde	Verpackung	Materialgruppe	Preis franko €/Geb.	Preis franko €/m	GTIN/EAN 4004637
4 m	Rolle	360 367			- 77795 9



strasser DICHT ABDICHTUNGEN UND DICHTSTOFFE

Empfehlung
in folgenden
Systemen



DICHT FDB Flexibles Dichtband



- vliesbeschichtetes, alkalibeständiges, elastisches Dichtband
- zur wasserdichten, dauerelastischen Abdichtung von Bewegungs- und Anschlussfugen
- im System mit den Verbundabdichtungen strasser DICHT DA, FDS 1K, FDS 2K, VAB und PA geprüft
- im Wand- und Bodenbereich, innen und außen
- geht eine optimale Verbindung mit der Verbundabdichtung ein
- Breite: 120 mm
- Verbrauch: ca. 1 m/m
- lieferbare Gebindegröße(n): 50 m/Rolle
- original verschlossen mindestens 24 Monate ab Herstellungsdatum lagerfähig



Gebinde	Verpackung	Material- gruppe	Preis franko €/Geb.	Preis franko €/m	GTIN/EAN 4004637
50 m	Rolle	360 367			- 77826 0

DICHT FIE Flexible Innenecke



- vliesbeschichtetes, alkalibeständiges, elastisches Formstück
- zur wasserdichten, dauerelastischen Abdichtung von Bewegungs- und Anschlussfugen
- im System mit den Verbundabdichtungen strasser DICHT DA, FDS 1K, FDS 2K, VAB und PA geprüft
- im Wand- und Bodenbereich, innen und außen
- geht eine optimale Verbindung mit der Verbundabdichtung ein
- Breite: 120 mm
- Verbrauch: 1 Stück pro Ecke
- lieferbare Gebindegröße(n): 10 Stück/Karton
- original verschlossen mindestens 24 Monate ab Herstellungsdatum lagerfähig



Gebinde	Einheit	Material- gruppe	Preis franko €/Geb.	Preis franko €/Einheit	GTIN/EAN 4004637
10 Stk.	Karton	360 367			- 77828 4

DICHT FAE Flexible Außenecke



- vliesbeschichtetes, alkalibeständiges, elastisches Formstück
- zur wasserdichten, dauerelastischen Abdichtung von Bewegungs- und Anschlussfugen
- im System mit den Verbundabdichtungen strasser DICHT DA, FDS 1K, FDS 2K, VAB und PA geprüft
- im Wand- und Bodenbereich, innen und außen
- geht eine optimale Verbindung mit der Verbundabdichtung ein
- Breite: 120 mm
- Verbrauch: 1 Stück pro Ecke
- lieferbare Gebindegröße(n): 10 Stück/Karton
- original verschlossen mindestens 24 Monate ab Herstellungsdatum lagerfähig



Gebinde	Einheit	Material- gruppe	Preis franko €/Geb.	Preis franko €/Einheit	GTIN/EAN 4004637
10 Stk.	Karton	360 367			- 77829 1



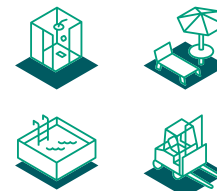
strasser DICHT ABDICHTUNGEN UND DICHTSTOFFE

Empfehlung
in folgenden
Systemen



DICHT FWM Flexible Wandmanschette

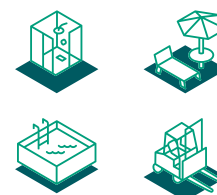
- vlieskaschierte, alkalibeständige, elastische Dichtmanschette 120 x 120 mm mit Stanzung
- zur dauerelastischen Abdichtung von Rohrdurchführungen an Dusch- und Wannenarmaturen
- im System mit den Verbundabdichtungen strasser DICHT DA, FDS 1K, FDS 2K, VAB und PA geprüft
- im Innen- und Außenbereich
- Loch- ϕ : 12 mm
- geht eine optimale Verbindung mit der Verbundabdichtung ein
- Verbrauch: 1 Stück pro Rohrdurchführung
- lieferbare Gebindegröße(n): 25 Stück/Karton
- original verschlossen mindestens 24 Monate ab Herstellungsdatum lagerfähig



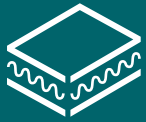
Gebinde	Einheit	Material- gruppe	Preis franko €/Geb.	Preis franko €/Einheit	GTIN/EAN 4004637
25 Stk.	Karton	360 367			- 77830 7

DICHT FBM Flexible Bodenmanschette

- vlieskaschierte, alkalibeständige, elastische Dichtmanschette 350 x 350 mm mit Stanzung
- zur dauerelastischen Abdichtung von Bodenabläufen
- im System mit den Verbundabdichtungen strasser DICHT DA, FDS 1K, FDS 2K, VAB und PA geprüft
- im Innen- und Außenbereich
- Loch- ϕ : 100 mm
- mit Dehnzone für erhöhte Sicherheit
- geht eine optimale Verbindung mit der Verbundabdichtung ein
- Verbrauch: 1 Stück pro Rohrdurchführung
- lieferbare Gebindegröße(n): 5 Stück/Karton
- original verschlossen mindestens 24 Monate ab Herstellungsdatum lagerfähig



Gebinde	Einheit	Material- gruppe	Preis franko €/Geb.	Preis franko €/Einheit	GTIN/EAN 4004637
5 Stk.	Karton	360 367			- 77831 4



strasser FLEX FLIESENKLEBER

Empfehlung
in folgenden
Systemen



FLEX FKU Flexibler Kleber Universal



- flexibler Fliesenkleber für Verlegearbeiten im Dünnbett
- zum Verlegen von allen Arten von keramischen Fliesen und zum Verlegen von kalibrierten, feuchtigkeitsunempfindlichen und nicht durchscheinenden Naturwerksteinbelägen
- zum Verlegen auf Zement-, Calciumsulfat-, Gussasphaltestrich, Gipskarton- und Gipsfaserplatten, alten Fliesenbelägen, Mauerwerk, Zement- und Kalk-Zementputzen, Gipsputzen, Beton, Leichtbeton, Porenbeton, SAFETEC®-Bodenausgleichsmassen
- im System mit den Verbundabdichtungen strasser DICHT DA, FDS 1K, FDS 2K und VAB geprüft
- geeignet für Wand-, Fußboden- und elektrische Flächenheizungen
- im Wand- und Bodenbereich, innen und außen
- begeh- und verfugbar nach ca. 24 Stunden
- hohe Standfestigkeit
- lieferbare Gebindegröße(n): 25 kg/Sack
- original verschlossen mindestens 12 Monate ab Herstellungsdatum lagerfähig

C2 TE gemäß DIN EN
12004



Gebinde	Anzahl/Pal. bzw. Karton	Material- gruppe	Preis franko €/Geb.	Preis franko €/kg	GTIN/EAN 4004637
25 kg	48	360 362			- 77839 0

FLEX FKC Flexkleber Classic



- hochflexibler Flexkleber für Verlegearbeiten im Dünn- und Fließbett
- zum Verlegen von allen Arten von keramischen Fliesen und zum Verlegen von kalibrierten, feuchtigkeitsunempfindlichen und nicht durchscheinenden Naturwerksteinbelägen
- zum Ansetzen von Bauplatten, z. B. Gipskartonplatten, Faserzementplatten oder Hartschaumträgerelementen
- zum Verlegen auf Zement-, Calciumsulfat-, Gussasphaltestrich, Gipskarton- und Gipsfaserplatten, alten Fliesenbelägen, Mauerwerk, Zement- und Kalk-Zementputzen, Gipsputzen, Beton, Leichtbeton, Porenbeton, Trockenestrich, SAFETEC®-Bodenausgleichsmassen
- im System mit den Verbundabdichtungen strasser DICHT DA, FDS 1K, FDS 2K, VAB und PA geprüft
- geeignet für Wand-, Fußboden- und elektrische Flächenheizungen
- im Wand- und Bodenbereich, innen und außen
- begeh- und verfugbar nach ca. 12 Stunden
- besonders ergiebig
- sehr hohe Standfestigkeit im Wandbereich
- lieferbare Gebindegröße(n): 25 kg/Sack
- original verschlossen mindestens 12 Monate ab Herstellungsdatum lagerfähig

C2 TE S1 gemäß DIN
EN 12004



Gebinde	Anzahl/Pal. bzw. Karton	Material- gruppe	Preis franko €/Geb.	Preis franko €/kg	GTIN/EAN 4004637
25 kg	48	360 362			- 77841 3



strasser FLEX FLIESENKLEBER

Empfehlung
in folgenden
Systemen



FLEX FKT Flexkleber Turbo

- schnell erhärtender, hochflexibler Flexkleber für Verlegearbeiten im Dünn- und Fließbett
- zum Verlegen von allen Arten von keramischen Fliesen und zum Verlegen von kalibrierten, feuchtigkeitsunempfindlichen und nicht durchscheinenden Naturwerksteinbelägen
- zum Verlegen auf Zement-, Calciumsulfat-, Gussasphaltestrich, Gipskarton- und Gipsfaserplatten, alten Fliesenbelägen, Mauerwerk, Zement- und Kalk-Zementputzen, Gipsputzen, Beton, Leichtbeton, Porenbeton, Trockenestrich, SAFETEC®-Bodenausgleichsmassen
- im System mit den Verbundabdichtungen strasser DICHT DA, FDS 1K, FDS 2K und VAB geprüft
- geeignet für Wand-, Fußboden- und elektrische Flächenheizungen
- im Wand- und Bodenbereich, innen und außen
- mit früher, schneller, kristalliner Wasserbindung
- begeh- und verfugbar nach ca. 3 Stunden
- mit variabel einstellbarer Konsistenz für den Bodenbereich
- lieferbare Gebindegröße(n): 5 kg/Sack, 25 kg/Sack
- original verschlossen mindestens 6 Monate ab Herstellungsdatum lagerfähig

C2 FT S1 gemäß DIN
EN 12004



Gebinde	Anzahl/Pal. bzw. Karton	Materialgruppe	Preis franko €/Geb.	Preis franko €/kg	GTIN/EAN 4004637
25 kg	48	360 362			- 77842 0
5 kg	208	360 362			- 77843 7



FLEX FKF Flexkleber Faserplus

- faserverstärkter, hoch standfester Fliesenkeber für Verlegearbeiten im Dünnbett
- zum Verlegen von allen Arten von keramischen Fliesen und zum Verlegen von kalibrierten, feuchtigkeitsunempfindlichen und nicht durchscheinenden Naturwerksteinbelägen
- zum Verlegen auf Zement-, Calciumsulfat-, Gussasphaltestrich, Gipskarton- und Gipsfaserplatten, alten Fliesenbelägen, Mauerwerk, Zement- und Kalk-Zementputzen, Gipsputzen, Beton, Leichtbeton, Porenbeton, Trockenestrich, SAFETEC®-Bodenausgleichsmassen
- geeignet für Wand-, Fußboden- und elektrische Flächenheizungen
- im Wand- und Bodenbereich, innen und außen
- haftet sehr gut auf nicht oder schwach saugenden Untergründen
- verformungsfähig und spannungsabbauend
- flexibel
- lieferbare Gebindegröße(n): 25 kg/Sack
- original verschlossen mindestens 12 Monate ab Herstellungsdatum lagerfähig

C2 TE gemäß DIN EN
12004



Gebinde	Anzahl/Pal. bzw. Karton	Materialgruppe	Preis franko €/Geb.	Preis franko €/kg	GTIN/EAN 4004637
25 kg	48	360 362			- 77847 5



strasser FLEX FLIESENKLEBER

Empfehlung
in folgenden
Systemen



FLEX FK-W Flexkleber wasserundurchlässig



- wasserundurchlässiger, flexibler Fliesenkleber für Verlegearbeiten im Dünnbett
- zum Verlegen von allen Arten von keramischen Fliesen und zum Verlegen von kalibrierten, feuchtigkeitsunempfindlichen und nicht durchscheinenden Naturwerksteinbelägen
- zum Verlegen auf Zement-, Calciumsulfat-, Gussasphaltestrich, Gipskarton- und Gipsfaserplatten, alten Fliesenbelägen, Mauerwerk, Zement- und Kalk-Zementputzen, Gipsputzen, Beton, Leichtbeton, Porenbeton, SAFETEC®-Bodenausgleichsmassen
- im System mit den Verbundabdichtungen strasser DICHT FDS 1K, FDS 2K, VAB und PA geprüft
- geeignet für Wand-, Fußboden- und elektrische Flächenheizungen
- im Wand- und Bodenbereich, innen und außen
- wasserundurchlässig und frostbeständig, ideal für Schwimmbäder, Balkone, Terrassen
- hoher Haftverbund
- lieferbare Gebindegröße(n): 25 kg/Sack
- original verschlossen mindestens 12 Monate ab Herstellungsdatum lagerfähig

C2 TE gemäß DIN EN
12004



Gebinde	Anzahl/Pal. bzw. Karton	Material- gruppe	Preis franko €/Geb.	Preis franko €/kg	GTIN/EAN 4004637
25 kg	48	360 362			- 77848 2

FLEX PLK Premium Leichtkleber



- faserverstärkter, leichter Flexkleber für Verlegearbeiten im Dünn-, Mittel- und Fließbett
- zum Verlegen von allen Arten von keramischen Fliesen, insbesondere großformatiger Fliesen und Platten und zum Verlegen von kalibrierten, feuchtigkeitsunempfindlichen und nichtdurchscheinenden Naturwerksteinbelägen
- zum Ansetzen von Bauplatten, z. B. Gipskartonplatten, Faserzementplatten oder Hartschaumträgerelementen
- zum Verlegen auf Zement-, Calciumsulfat-, Gussasphaltestrich, Gipskarton- und Gipsfaserplatten, alten Fliesenbelägen, Mauerwerk, Zement- und Kalk-Zementputzen, Gipsputzen, Beton, Leichtbeton, Porenbeton, Trockenestrich, SAFETEC®-Bodenausgleichsmassen
- zum Ausspachteln von kleineren Unebenheiten bis zu 20 mm
- im System mit den Verbundabdichtungen strasser DICHT DA, FDS 1K, FDS 2K und VAB geprüft
- geeignet für Wand-, Fußboden- und elektrische Flächenheizungen
- im Wand- und Bodenbereich, innen und außen
- ca. 60 % höhere Ergiebigkeit als herkömmliche strasser Flexkleber
- begeh- und verfugbar nach ca. 10 Stunden (Großformatige Fliesen nach 24 Stunden)
- sehr hohe Standfestigkeit
- besonders lange Topf- und klebeoffene Zeit
- besonders geschmeidige Verarbeitungskonsistenz
- lieferbare Gebindegröße(n): 15 kg/Sack
- original verschlossen mindestens 12 Monate ab Herstellungsdatum lagerfähig

C2 TE S1 gemäß DIN
EN 12004



Gebinde	Anzahl/Pal. bzw. Karton	Material- gruppe	Preis franko €/Geb.	Preis franko €/kg	GTIN/EAN 4004637
15 kg	48	360 362			- 77845 1



strasser FLEX FLIESENKLEBER

Empfehlung
in folgenden
Systemen



FLEX FKN-S Flexkleber Naturstein schnell



- weißer, schnell erhärtender, Natursteinkleber für Verlegearbeiten im Dünn- und Mittelbett
- zum Verlegen von Glasmosaik und verfärbungsempfindlichen Natursteinbelägen
- zum Verlegen auf Zement-, Calciumsulfat-, Gussasphaltestrich, Gipskarton- und Gipsfaserplatten, alten Fliesenbelägen, Mauerwerk, Zement- und Kalk-Zementputzen, Gipsputzen, Beton, Leichtbeton, Porenbeton, Trockenestrich, SAFETEC®-Bodenausgleichsmassen
- im System mit den Verbundabdichtungen strasser DICHT DA, FDS 1K, FDS 2K und VAB geprüft
- geeignet für Wand-, Fußboden- und elektrische Flächenheizungen
- im Wand- und Bodenbereich, innen und außen
- mit früher, schneller, kristalliner Wasserbindung
- Rezeptur mit original tubag Trass
- begeh- und verfugbar nach ca. 3 Stunden
- lieferbare Gebindegröße(n): 25 kg/Sack
- original verschlossen mindestens 6 Monate ab Herstellungsdatum lagerfähig

C2 FT S1 gemäß DIN
EN 12004



Gebinde	Anzahl/Pal. bzw. Karton	Materialgruppe	Preis franko €/Geb.	Preis franko €/kg	GTIN/EAN 4004637
25 kg	48	360 362			- 77850 5

FLEX FKN Flexkleber Naturstein

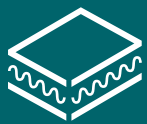


- weißer, hochflexibler Natursteinkleber für Verlegearbeiten im Dünnbett
- zum Verlegen von Glasmosaik und verfärbungsempfindlichen Natursteinbelägen
- zum Verlegen auf Zement-, Calciumsulfat-, Gussasphaltestrich, Gipskarton- und Gipsfaserplatten, alten Fliesenbelägen, Mauerwerk, Zement- und Kalk-Zementputzen, Gipsputzen, Beton, Leichtbeton, Porenbeton, Trockenestrich, SAFETEC®-Bodenausgleichsmassen
- im System mit den Verbundabdichtungen strasser DICHT DA, FDS 1K, FDS 2K und VAB geprüft
- geeignet für Wand-, Fußboden- und elektrische Flächenheizungen
- im Wand- und Bodenbereich, innen und außen
- Rezeptur mit original tubag Trass
- hoch standfest
- lieferbare Gebindegröße(n): 25 kg/Sack
- original verschlossen mindestens 12 Monate ab Herstellungsdatum lagerfähig

C2 TE S1 gemäß DIN
EN 12004



Gebinde	Anzahl/Pal. bzw. Karton	Materialgruppe	Preis franko €/Geb.	Preis franko €/kg	GTIN/EAN 4004637
25 kg	48	360 362			- 77849 9



FLEX MBM-S Mittelbett Mörtel schnell



- schnell erhärtender, hochflexibler Mittelbettmörtel für großformatige Beläge
- zum Verlegen von allen Arten von keramischen Fliesen - insbesondere großformatiger Fliesen und Platten und zum Verlegen von kalibrierten, feuchtigkeitsunempfindlichen und nichtdurchscheinenden Naturwerksteinbelägen sowie Betonwerkstein
- zum Verlegen auf Zement-, Calciumsulfat-, Gussasphaltestrich, alten Fliesenbelägen, Mauerwerk, Zement- und Kalk-Zementputzen, Gipsputzen, Beton, Leichtbeton, Porenbeton, Trockenestrich, SAFETEC®-Bodenausgleichsmassen
- zum Ausspachteln von Unebenheiten bis 25 mm
- geeignet für Wand-, Fußboden- und elektrische Flächenheizungen
- im Wand- und Bodenbereich, innen und außen
- mit früher, schneller, kristalliner Wasserbindung
- begeh- und verfugbar nach ca. 4 – 5 Stunden
- lieferbare Gebindegröße(n): 25 kg/Sack
- original verschlossen mindestens 6 Monate ab Herstellungsdatum lagerfähig



Gebinde	Anzahl/Pal. bzw. Karton	Materialgruppe	Preis franko €/Geb.	Preis franko €/kg	GTIN/EAN 4004637
25 kg	48	360 362			- 77851 2

FLEX MBM-W Mittelbett Mörtel wasserundurchlässig



- wasserundurchlässiger Mittelbett Mörtel für Verlegearbeiten im Mittelbettverfahren
- zum Verlegen von unkalibrierten und kalibrierten verfärbungs- und verformungsunempfindlichen Naturwerksteinen und zum Verlegen von allen Arten von keramischen Fliesen sowie Betonwerkstein
- zum Verlegen auf Zement- und Calciumsulfatestriche, SAFETEC®-Bodenausgleichsmassen, Zementputze, Mauerwerk und Beton
- geeignet für Wand-, Fußboden- und elektrische Flächenheizungen
- im Wand- und Bodenbereich, innen und außen
- begeh- und verfugbar nach ca. 12 Stunden
- lieferbare Gebindegröße(n): 25 kg/Sack
- original verschlossen mindestens 12 Monate ab Herstellungsdatum lagerfähig



Gebinde	Anzahl/Pal. bzw. Karton	Materialgruppe	Preis franko €/Geb.	Preis franko €/kg	GTIN/EAN 4004637
25 kg	48	360 362			- 77852 9

FLEX DBM Dickbett Mörtel



- hydraulisch abbindender Ansetz- und Verlegemörtel
- zum Ansetzen und Verlegen von saugenden keramischen Fliesen und Platten, Steingutfiesen, Spaltplatten und Betonwerkstein
- für Verlegearbeiten im Dickbettverfahren gemäß DIN 18352
- im Wandbereich, innen und außen
- standfest
- Mörtelbettdicke 10 – 25 mm
- lieferbare Gebindegröße(n): 25 kg/Sack
- original verschlossen mindestens 12 Monate ab Herstellungsdatum lagerfähig

Gebinde	Anzahl/Pal. bzw. Karton	Materialgruppe	Preis franko €/Geb.	Preis franko €/kg	GTIN/EAN 4004637
25 kg	48	360 362			- 77853 6



strasser FLEX FLIESENKLEBER

Empfehlung
in folgenden
Systemen



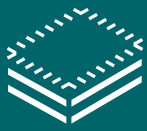
FLEX MEKF Multi Epoxid Kleber + Fuge

- chemisch hoch beständiger Epoxidharzkleber- und Fugenmörtel
- zum Verlegen und Verfugen von keramischen Belägen und Glasmosaik in stark beanspruchten Bereichen
- im System mit der Verbundabdichtung strasser DICHT PA geprüft
- geeignet für Steinzeug, Feinsteinzeug, Spaltplatten, Bodenklinkerplatten, Klinkerfliesen und Mosaik
- im Wand- und Bodenbereich, innen und außen
- hohe mechanische Belastbarkeit und hoher Abriebwiderstand
- für Fugenbreiten von 2 – 10 mm
- farntonidentisches Kleben und Verfugen, z. B. von Mosaik mit einem Produkt möglich
- mit kaltem Wasser hervorragend waschbar
- Verbrauch als Klebemörtel: ca. 2,8 kg/m² bis ca. 3,6 kg/m², abhängig von der Zahnung
- lieferbare Farbtöne: grau, silbergrau, weiß
- lieferbare Gebindegröße(n): 5 kg/Eimer
- original verschlossen mindestens 6 Monate ab Herstellungsdatum lagerfähig

R2 T gemäß DIN EN
12004



Farbton	Gebinde	Anzahl/Pal. bzw. Karton	Materialgruppe	Preis franko €/Geb.	Preis franko €/kg	GTIN/EAN 4004637
grau	5 kg	54	360 362			- 77855 0
silbergrau	5 kg	54	360 362			- 77856 7
weiß	5 kg	54	360 362			- 77857 4



FUG FF-S Flexfuge schnell

- flexibler, schnellerhärtender Fugenmörtel
- zum Ausfugen von schwach oder nichtsaugenden keramischen Belägen aus Steinzeug, Feinsteinzeug, Spaltplatten, Klinkerplatten, Betonwerkstein, verfärbungsunempfindlichem Naturstein, Glasbausteinen und -mosaik
- besonders geeignet für schmale Fugen bei Großformaten
- geeignet für Wand-, Fußboden- und elektrische Flächenheizungen
- geeignet für Flächen mit erhöhter thermischer Belastung, z. B. Balkone, Loggien oder Terrassen
- im Wand- und Bodenbereich, innen und außen
- für Fugenbreiten von 2 – 12 mm
- mit Easy-to-Clean-Technologie, wasser- und schmutzabweisend
- bereits nach ca. 2 Stunden begehbare
- Verbrauch: ca. 0,25 – 1,6 kg/m² je nach Größe des Belages, Fugenbreite und -tiefe
- lieferbare Farbtöne: zementgrau, grau, silbergrau, sandgrau, manhattan, anthrazit
- lieferbare Gebindegröße(n): 5 kg/OPP-Beutel, 25 kg/Sack
- Original verschlossen mindestens 9 Monate ab Herstellungsdatum im 5-kg-OPP-Beutel lagerfähig.
- original verschlossen mindestens 6 Monate ab Herstellungsdatum im 25-kg-Sack lagerfähig



CG 2 WA gemäß DIN
EN 13888



Farbton	Gebinde	Anzahl/Pal. bzw. Karton	Materialgruppe	Preis franko €/Geb.	Preis franko €/kg	GTIN/EAN 4004637
zementgrau	5 kg	208	360 364			- 77956 0
zementgrau	25 kg	48	360 364			- 77957 1
grau	5 kg	208	360 364			- 77866 6
grau	25 kg	48	360 364			- 77867 3
silbergrau	5 kg	208	360 364			- 77868 0
silbergrau	25 kg	48	360 364			- 77869 7
sandgrau	5 kg	208	360 364			- 77870 3
sandgrau	25 kg	48	360 364			- 77871 0
manhattan	5 kg	208	360 364			- 77872 7
manhattan	25 kg	48	360 364			- 77873 4
anthrazit	5 kg	208	360 364			- 77874 1
anthrazit	25 kg	48	360 364			- 77875 8



strasser FUG
FUGENMÖRTEL

Empfehlung
in folgenden
Systemen



FUG FFN-S Flexfuge Naturstein schnell

- flexibler, schnellerhärtender Fugenmörtel für Marmor und Natursteinbeläge
- zum Ausfugen von geschliffenen, polierten oder gespaltenen Natursteinbelägen, z. B. Marmor, Solnhofener Platten, Granit usw.
- zum Ausfugen im Wohnbereich sowie Feucht- und Nassräumen
- für Anwendungen auf Terrassen und Balkonen, Trockenestrichen, Betonfertigteilen sowie Gipskarton- und Gipsfaserplatten
- geeignet für Wand-, Fußboden- und elektrische Flächenheizungen
- im Wand- und Bodenbereich, innen und außen
- für Fugenbreiten von 2 – 8 mm
- mit kristalliner Wasserbindung, vermindert Ausblühungen und Randzonenverfärbungen bei Marmor und Natursteinen
- mit Easy-to-Clean-Technologie, wasser- und schmutzabweisend
- Verbrauch: ca. 0,2 – 1,3 kg/m² je nach Größe des Belages, Fugenbreite und -tiefe.
- lieferbare Farbtöne: weiß, beige, hellgrau, silbergrau, anthrazit
- lieferbare Gebindegröße(n): 5 kg/OPP-Beutel
- original verschlossen mindestens 12 Monate ab Herstellungsdatum lagerfähig



CG 2 WA gemäß DIN
EN 13888



Farbton	Gebinde	Anzahl/Pal. bzw. Karton	Materialgruppe	Preis franko €/Geb.	Preis franko €/kg	GTIN/EAN 4004637
weiß	5 kg	208	360 364			- 77876 5
beige	5 kg	208	360 364			- 77877 2
hellgrau	5 kg	208	360 364			- 77878 9
silbergrau	5 kg	208	360 364			- 77879 6
anthrazit	5 kg	208	360 364			- 77880 2



FUG FFC Flexfuge Classic



- farbiger Fugenmörtel
- zum Ausfugen keramischer Wand- und Bodenfliesen sowie Mosaik
- zum Ausfugen im Wohnbereich sowie Feucht- und Nassräumen
- geeignet für Steingut, Feinsteinzeug und Steinzeug, Mosaik und Betonwerkstein
- geeignet für Wand-, Fußboden- und elektrische Flächenheizungen
- im Wand- und Bodenbereich, innen und außen
- für Fugenbreiten von 2 – 5 mm
- mit Easy-to-Clean-Technologie, wasser- und schmutzabweisend
- Verbrauch: ca. 0,2 – 1,4 kg/m² je nach Größe des Belages, Fugenbreite und -tiefe
- lieferbare Farbtöne: zementgrau, grau, silbergrau, manhattan, anthrazit, weiß, pergamon, jasmin, beige, caramel, balibraun
- lieferbare Gebindegröße(n): 5 kg/OPP-Beutel, 25 kg/Sack
- Original verschlossen mindestens 24 Monate ab Herstellungsdatum im 5-kg-OPP-Beutel lagerfähig.
- original verschlossen mindestens 18 Monate ab Herstellungsdatum im 25-kg-Sack lagerfähig

CG 2 WA gemäß DIN
EN 13888



Farbton	Gebinde	Anzahl/Pal. bzw. Karton	Materialgruppe	Preis franko €/Geb.	Preis franko €/kg	GTIN/EAN 4004637
zementgrau	5 kg	208	360 364			- 77954 0
zementgrau	25 kg	48	360 364			- 77955 7
grau	5 kg	208	360 364			- 77881 9
grau	25 kg	48	360 364			- 77882 6
silbergrau	5 kg	208	360 364			- 77883 3
silbergrau	25 kg	48	360 364			- 77884 0
manhattan	5 kg	208	360 364			- 77885 7
anthrazit	5 kg	208	360 364			- 77886 4
weiß	5 kg	208	360 364			- 77887 1
weiß	25 kg	48	360 364			- 77888 8
pergamon	5 kg	208	360 364			- 77914 4
jasmin	5 kg	208	360 364			- 77915 1
beige	5 kg	208	360 364			- 77916 8
caramel	5 kg	208	360 364			- 77917 5
balibraun	5 kg	208	360 364			- 77918 2



strasser FUG FUGENMÖRTEL

Empfehlung
in folgenden
Systemen



FUG FFM Flexfuge Maxi

- hochfester, schnellerhärtender Fugenmörtel für hoch beanspruchte Flächen
- speziell geeignet für gewerbliche und industrielle Beanspruchungen
- zum Ausfugen keramischer Beläge in mechanisch hoch beanspruchten Bereichen, z. B. Schwimmbädern, Großküchen, Werkstätten usw.
- geeignet für Spaltplatten, Bodenklinkerplatten, Fliesen aus Steingut, Steinzeug und Feinsteinzeug, Betonwerkstein
- geeignet für Wand-, Fußboden- und elektrische Flächenheizungen
- im Wand- und Bodenbereich, innen und außen
- für Fugenbreiten von 2 – 15 mm
- widerstandsfähig gegen mechanische Belastungen
- frost- und tausalzbeständig
- sehr hohe Festigkeit
- Verbrauch: ca. 0,25 – 1,4 kg/m² je nach Größe des Belages, Fugenbreite und -tiefe
- lieferbare Farbtöne: zementgrau
- lieferbare Gebindegröße(n): 20 kg/Sack
- original verschlossen mindestens 12 Monate ab Herstellungsdatum lagerfähig

CG 2 WA gemäß DIN
EN 13888



Farbton	Gebinde	Anzahl/Pal. bzw. Karton	Materialgruppe	Preis franko €/Geb.	Preis franko €/kg	GTIN/EAN 4004637
zementgrau	20 kg	48	360 364			- 77919 9



PLUS EKG Entkopplungsgewebe



- beidseitig vlieskaschiertes Entkopplungsgewebe
- zum Entkoppeln von keramischen Belägen und Natursteinbelägen auf spannungskritischen, tragfähigen Untergründen
- im Wand- und Bodenbereich, innen und außen
- sehr geringe Aufbauhöhe von ca. 0,9 mm
- geeignet für Verkehrslasten bis 5 kN/m²
- Rollenbreite: 100 cm
- Verbrauch: ca. 1 m²/m²
- lieferbare Gebindegröße(n): 50 m²/Rolle
- original verschlossen mindestens 24 Monate ab Herstellungsdatum lagerfähig

Gebinde	Verpackung	Materialgruppe	Preis franko €/Geb.	Preis franko €/m	GTIN/EAN 4004637
50 m	Rolle	360 368			- 77933 5

PLUS DEP Dämm- und Entkopplungsplatte



- kunststoffgebundene Polyesterfaserplatte
- zur Entkopplung spannungskritischer Untergründe und zur Trittschallminderung im Verbund mit Naturstein- und keramischen Belägen
- zum Ausgleichen von Höhenunterschieden im Untergrund
- als Untergrund für keramische Fliesen und Natursteinbeläge
- im Wand- und Bodenbereich, innen
- Trittschallminderung: ≥ 10 dB
- sehr emissionsarm
- Plattendicken: 4 mm, 9 mm, 15 mm
- Format: 100 x 60 cm
- Verbrauch: ca. 1 m²/m²
- original verschlossen mindestens 24 Monate ab Herstellungsdatum lagerfähig

Dicke	Gebinde	Anzahl/Pal. bzw. Karton	Materialgruppe	Preis franko €/Geb.	Preis franko €/kg	GTIN/EAN 4004637
4 mm	9 m ²	10	360 368			- 77934 2
9 mm	6 m ²	10	360 368			- 77935 9
15 mm	3 m ²	10	360 368			- 77936 6

PLUS RDS Randdämmstreifen



- Bodenranddämmstreifen mit integriertem Vlies und Selbstklebefuß
- zur Befestigung an aufsteigenden Bauteilen vor dem Einbau von strasser PLAN Bodenspachtelmassen
- zur Verwendung auf Rohbetonböden, Estrichen, Holzuntergülden usw.
- verhindert Schallbrücken und Zwangsspannungen
- gut schalldämmend
- selbstklebend
- sehr gute Haftung auf sauberen Untergründen
- Verbrauch: ca. 1 m/m
- Höhe: 5 cm
- lieferbare Gebindegröße(n): 20 m/Rolle
- original verschlossen mindestens 24 Monate ab Herstellungsdatum lagerfähig

Gebinde	Verpackung	Materialgruppe	Preis franko €/Geb.	Preis franko €/m	GTIN/EAN 4004637
20 m	Rolle	360 368			- 77941 0



strasser PLUS ZUBEHÖR UND WERKZEUGE

Empfehlung
in folgenden
Systemen



PLUS GQS Grober Quarzsand

- feuergetrockneter Quarzsand
- zum Abstreuen von strasser PRIM EG Epoxidgrundierung oder strasser PRIM ESA Epoxidschutzanstrich als Untergrundvorbehandlung oder zur Rutschhemmung
- universell einsetzbar
- als Zuschlag zur Herstellung von Reaktionsharzmörtel
- Körnung: 0,35 – 1,5 mm
- lieferbare Gebindegröße(n): 25 kg/Sack
- original verschlossen mindestens 24 Monate ab Herstellungsdatum lagerfähig

Gebinde	Anzahl/Pal. bzw. Karton	Material- gruppe	Preis franko €/Geb.	Preis franko €/kg	GTIN/EAN 4004637
25 kg	48	360 368			- 77944 1



PLUS FQS Feiner Quarzsand

- feuergetrockneter Quarzsand
- zum Abstreuen von strasser PRIM EG Epoxidgrundierung, strasser PRIM SGH Silikatisches Gießharz oder strasser PRIM ESA Epoxidschutzanstrich als Untergrundvorbehandlung oder zur Rutschhemmung
- universell einsetzbar
- Körnung: 0,1 – 0,4 mm
- lieferbare Gebindegröße(n): 25 kg/Sack
- original verschlossen mindestens 24 Monate ab Herstellungsdatum lagerfähig

Gebinde	Anzahl/Pal. bzw. Karton	Material- gruppe	Preis franko €/Geb.	Preis franko €/kg	GTIN/EAN 4004637
25 kg	48	360 368			- 77946 5

Stichwortverzeichnis

A

AP-S Ausgleichsputz schnell	43
AS-S Ausgleichsspachtel schnell	43

B

BS 15 Bodenspachtel	41
BS 25 Bodenspachtel	41
BS 25-F Bodenspachtel faserverstärkt	42
BS 35-S Bodenspachtel schnell	42

D

DA Dispersionsabdichtung	44
DBM Dickbett Mörtel	54
DEP Dämm- und Entkopplungsplatte	60
DG-S Dispersionsgrundierung schnell	36
DTG Dispersionstiefengrund	37

E

EG Epoxidgrundierung	37
EKG Entkopplungsgewebe	60
ESA Epoxidschutzanstrich	37

F

FAE Flexible Außenecke	48
FBM Flexible Bodenmanschette	49
FDB Flexibles Dichtband	48
FDS 1K Flexible Dichtschlämme	45
FDS 2K Flexible Dichtschlämme	45
FFC Flexfuge Classic	58
FFM Flexfuge Maxi	59
FFN-S Flexfuge Naturstein schnell	57
FF-S Flexfuge schnell	56
FIE Flexible Innenecke	48
FKC Flexkleber Classic	50
FKF Flexkleber Faserplus	51
FKN Flexkleber Naturstein	53
FKN-S Flexkleber Naturstein schnell	53
FKT Flexkleber Turbo	51
FKU Flexibler Kleber Universal	50
FK-W Flexkleber wasserundurchlässig	52
FQS Feiner Quarzsand	61
FWM Flexible Wandmanschette	49

G

GQS Grober Quarzsand	61
----------------------------	----

M

MBM-S Mittelbett Mörtel schnell	54
MBM-W Mittelbett Mörtel wasserundurchlässig	54
MEKF Multi Epoxid Kleber + Fuge	55

P

PA PU-Abdichtung	46
PLK Premium Leichtkleber	52

Q

QG-S Quarzgrundierung schnell	36
-------------------------------------	----

R

RDS Randdämmstreifen	60
----------------------------	----

S

SGH Silikatisches Gießharz	38
SPA Stellmittel für PU-Abdichtung	46

V

VAB Verbundabdichtungsbahn	47
----------------------------------	----

W

WDB Wannendichtband	47
---------------------------	----

Z

ZEB Zementestrichbinder	39
ZEB-W Zementestrichbinder wasserundurchlässig	39
ZFE Zementfeinestrich	40
ZFE-S Zementfeinestrich schnell	39
ZFE-W Zementfeinestrich wasserundurchlässig	40

Bildnachweis:

Titel, S. 4 Emil Ceramica
S. 5 Jasba Mosaik GmbH
S. 7, S. 8, S. 36 Dawin Meckel

Impressum

Herausgeber

Sievert Baustoffe GmbH & Co. KG
Mühlenschweg 6
49090 Osnabrück
Tel. +49 541 601-01
Fax +49 541 601-853
info@strasser-systeme.de
www.strasser-systeme.de

Hinweis

© Sievert Baustoffe Alle Angaben dieser Broschüre beruhen auf unseren derzeitigen Kenntnissen, Prüfungen und Erfahrungen nach bestem Wissen und Gewissen. Eine Gewähr für die Allgemeingültigkeit aller Angaben wird im Hinblick auf unterschiedliche Verarbeitungs- und Baustellenbedingungen ausgeschlossen. Die allgemeinen Regeln der Bautechnik sowie die gültigen Normen und Richtlinien sind zu beachten. Die Broschüre dient der Wissensvermittlung und -vertiefung und ersetzt keine Objektberatung und/oder Fachplanung. Technische Zeichnungen, Skizzen oder Illustrationen dienen nur der Veranschaulichung und stellen die grundsätzliche Funktionsweise dar. Die jeweiligen technischen Vorgaben und Angaben zu den Produkten sind den technischen Merkblättern, Systembeschreibungen oder Zulassungen und dgl. zu entnehmen und zwingend zu beachten. Mit Erscheinen dieser Broschüre sind frühere Ausgaben ungültig. Änderungen im Rahmen produkt- und anwendungstechnischer

Weiterentwicklungen bleiben vorbehalten. Aktuellste Informationen entnehmen Sie bitte unserer Website. Dieses Werk ist urheberrechtlich geschützt. Jede Vervielfältigung, die über die engen Grenzen des Urheberrechtsgesetzes hinausgeht, ist ohne schriftliche Zustimmung der Sievert Baustoffe unzulässig und strafbar.

Die Wiedergabe von Warenbezeichnungen und Handelsnamen in dieser Broschüre berechtigen nicht zu der Annahme, dass solche Bezeichnungen im Sinne der Warenzeichen- und Markenschutz-Gesetzgebung als frei zu betrachten wären und deshalb von Jedermann benutzt werden dürften.

Soweit in diesem Werk auf direkt oder indirekt auf Gesetze, Vorschriften und Richtlinien (z. B. DIN, ZDB, VDI etc.) Bezug genommen wird oder aus ihnen zitiert worden ist, kann die Sievert Baustoffe keine Gewähr für Richtigkeit, Vollständigkeit oder Aktualität übernehmen.

Hinterher ist man immer schlauer: +49 541 601-235

Sprechen Sie mit uns, wenn Sie Fragen,
Wünsche oder ein Anliegen haben.
Wir sind immer für Sie da. Gut, fast immer.

strasser ist eine Marke von Sievert
Sievert Baustoffe GmbH & Co. KG
Mühlenschweg 6
49090 Osnabrück
Tel. +49 541 601-01 · Fax +49 541 601-853
info@strasser-systeme.de
www.strasser-systeme.de

Stand 11/2020 · Nr. st_2183 · Rasch

**Der Verkauf von Sievert hergestellter Produkte
der Marke strasser ist exklusiv nur innerhalb der
Bundesrepublik Deutschland erlaubt.**

Gültig ab 01. Januar 2021

Mitglied

FACHVERBAND
FLIESEN
UND NATURSTEIN



im Zentralverband des Deutschen Baugewerbes

