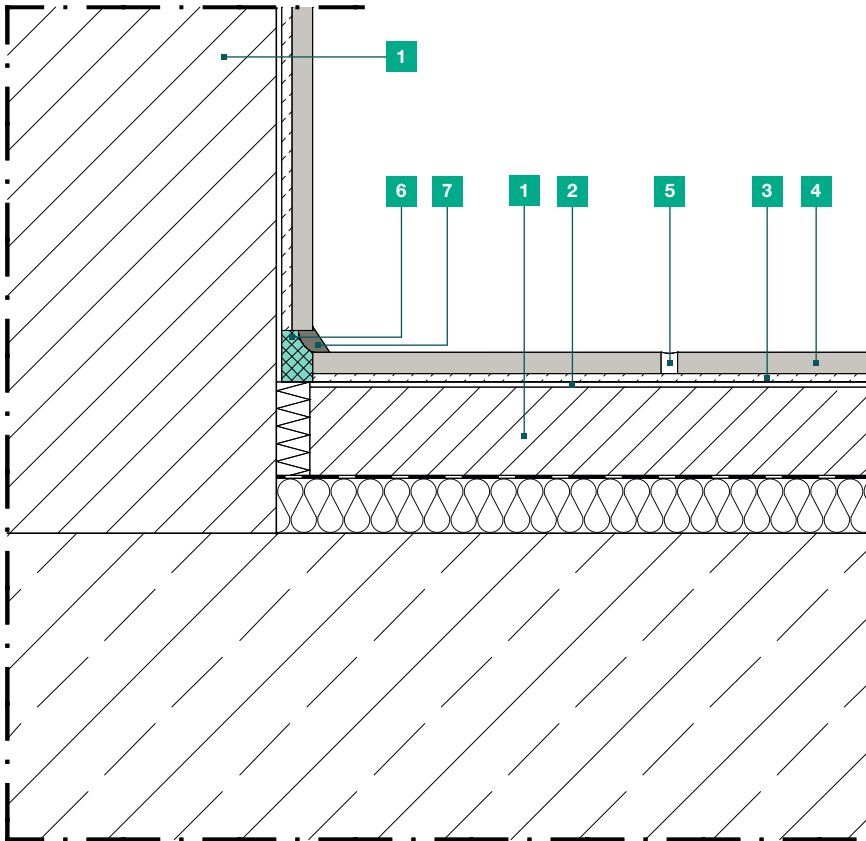




## Detailskizze 1.101 Boden-Wand-Anschluss



**1 Untergrund (fest und tragfähig)**

Wand: Beton/ Mauerwerk m. Putz  
Boden: Beton/ Estrich

**2 Grundierung Kleber**

nach technischem Datenblatt

**3 Kleber**

z.B. FLEX FKC Flexkleber Classic oder  
FLEX FKU Flexkleber Kleber Universal oder  
FLEX PLK Premium Leichtkleber

**4 Fliesenbelag neu**

**5 Fugenmörtel**

z.B. FUG FF-S Flexfuge schnell (speziell bei Feinsteinzeug verwenden) oder  
FUG FFC Flexfuge Classic

**6 geeignetes Fugenhinterfüllmaterial**

**7 Elastische Fuge**

z.B. Ottoseal S100

Detailzeichnungen haben nur empfehlenden Charakter und ersetzen keine Fachplanung!

Service-Hotline +49 541 601-235

[www.strasser-systeme.de](http://www.strasser-systeme.de)  
[info@strasser-systeme.de](mailto:info@strasser-systeme.de)