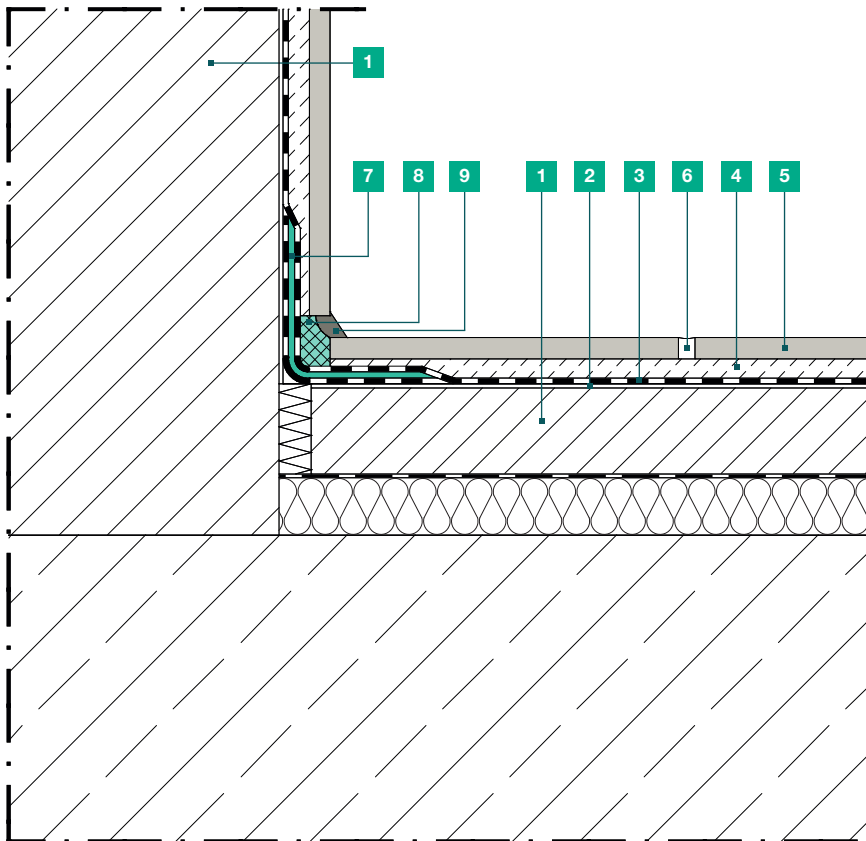




Detailskizze 2.101

Boden-Wand-Anschluss - Abdichtung mit DICHT DA-P/FDS 1K



1 Untergrund (fest und tragfähig)

Wand: Beton/ Mauerwerk m. Putz
Boden: Beton/ Estrich

2 Grundierung Abdichtung

nach technischem Datenblatt

3 Abdichtung

z.B. DICHT DA-P Dispersionsabdichtung Premium
(Verwendung im Bodenbereich bis W1-I und
im Wandbereich bis W2-I)

oder DICHT FDS 1K Flexible Dichtschlämme

4 Kleber

z.B. FLEX FKX Flexkleber Classic oder
FLEX FKU Flexkleber Kleber Universal oder
FLEX PLK Premium Leichtkleber

5 Fliesenbelag neu

6 Fugenmörtel

z.B. FUG FF-S Flexfuge schnell (speziell bei Feinsteinzeug verwenden) oder
FUG FFC Flexfuge Classic

7 Abdichtband

DICHT FDB Flexibles Dichtband

8 geeignetes Fugenhinterfüllmaterial

9 Elastische Fuge

z.B. Ottoseal S100

Detailzeichnungen haben nur empfehlenden Charakter und ersetzen keine Fachplanung!

Service-Hotline +49 541 601-235

www.strasser-systeme.de
info@strasser-systeme.de