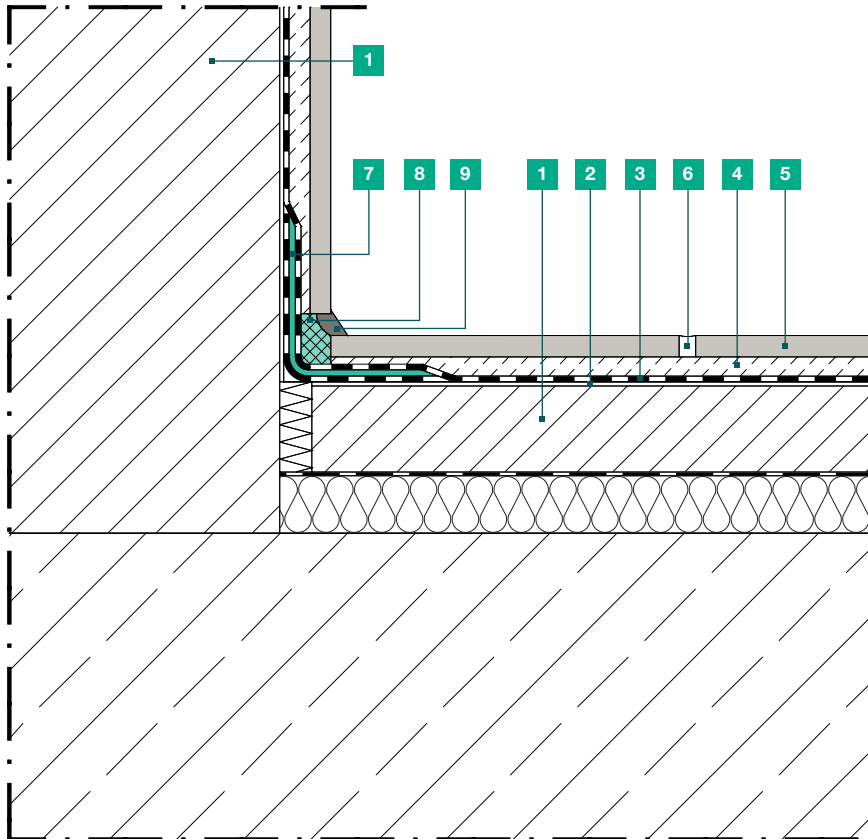




Detailskizze 2.201

Boden-Wand-Anschluss - Abdichtung mit DICHT DA-P/FDS 1K



1 Untergrund (fest und tragfähig)

Wand: Beton/ Mauerwerk m. Putz
Boden: Beton/ Estrich

2 Grundierung Abdichtung

nach technischem Datenblatt

3 Abdichtung

z. B. DICHT DA-P Dispersionsabdichtung Premium
(Verwendung im Bodenbereich bis W1-I und
im Wandbereich bis W2-I)
oder DICHT FDS 1K Flexible Dichtschlämme

4 Kleber

z. B. FLEX FKN Flexkleber Naturstein oder
FLEX FKN-S Flexkleber Naturstein schnell

5 Naturwerksteinbelag neu

6 Fugenmörtel

FUG FFN-S Flexfuge Naturstein schnell

7 Abdichtband

DICHT FDB Flexibles Dichtband

8 geeignetes Fugenhinterfüllmaterial

9 Elastische Fuge

z. B. Ottoseal S70

Detailzeichnungen haben nur empfehlenden Charakter und ersetzen keine Fachplanung!

Service-Hotline +49 541 601-235

www.strasser-systeme.de
info@strasser-systeme.de