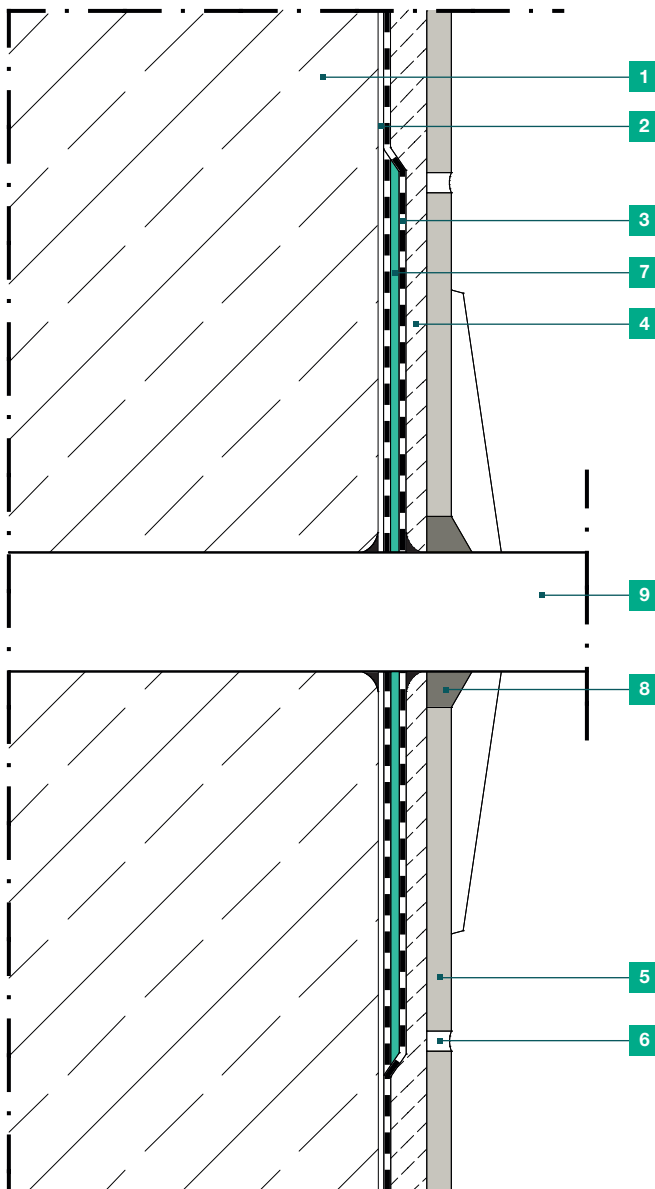




Detailskizze 2.209 Rohrdurchführung mit Dichtmanschette - Abdichtung mit DICHT DA-P/FDS 1K



- 1 Untergrund (fest und tragfähig)**
Beton/ Mauerwerk mit Putz
- 2 Grundierung Abdichtung**
nach technischem Datenblatt
- 3 Abdichtung**
z. B. DICHT DA-P Dispersionsabdichtung Premium
(Verwendung im Bodenbereich bis W1-I und
im Wandbereich bis W2-I)
oder DICHT FDS 1K Flexible Dichtschlämme
- 4 Kleber**
z. B. FLEX FKN Flexkleber Naturstein oder
FLEX FKN-S Flexkleber Naturstein schnell
- 5 Naturwerksteinbelag neu**
- 6 Fugenmörtel**
FUG FFN-S Flexfuge Naturstein schnell
- 7 Abdichtband - Formteil**
DICHT FWM Flexible Wandmanschette
- 8 Elastische Fuge**
z. B. Ottoseal S70
- 9 Rohr**

Detailzeichnungen haben nur empfehlenden Charakter und ersetzen keine Fachplanung!

Service-Hotline +49 541 601-235

www.strasser-systeme.de
info@strasser-systeme.de

strasser