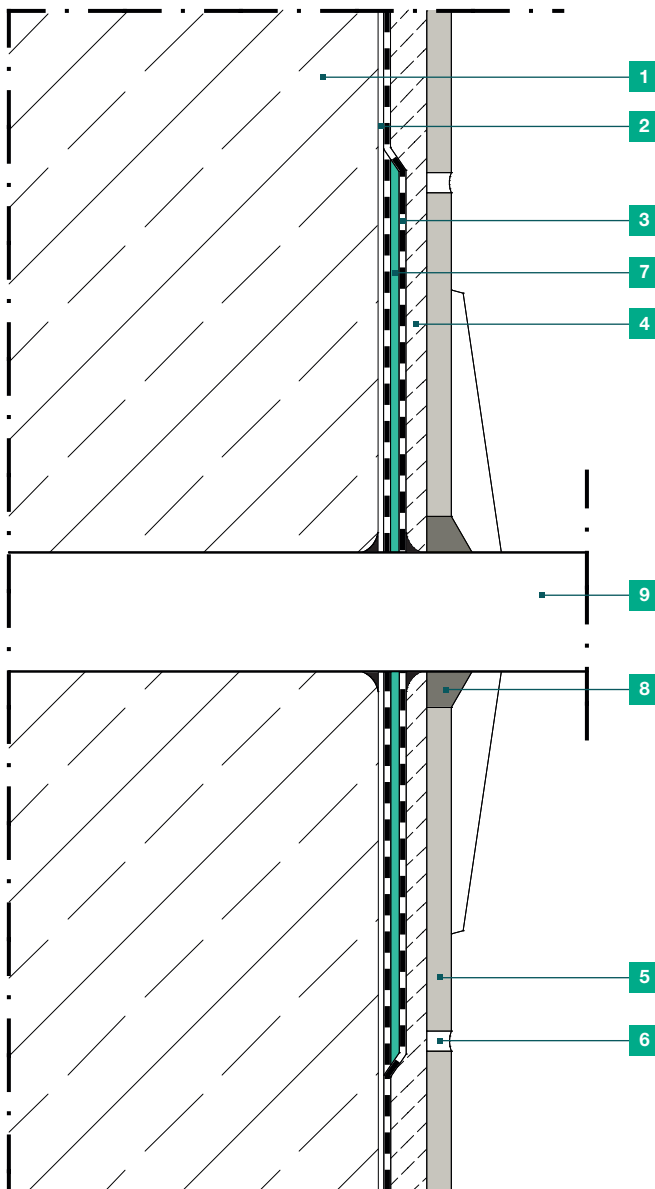




Detailskizze 2.210 Rohrdurchführung mit Dichtmanschette - Abdichtung mit DICHT FDS 1K (W3-I)



- 1** **Untergrund (fest und tragfähig)**
Beton/ Mauerwerk mit Putz
- 2** **Grundierung Abdichtung**
nach technischem Datenblatt
- 3** **Abdichtung**
DICHT FDS 1K Flexible Dichtschlämme
- 4** **Kleber**
z. B. FLEX FKN Flexkleber Naturstein oder
FLEX FKN-S Flexkleber Naturstein schnell
- 5** **Naturwerksteinbelag neu**
- 6** **Fugenmörtel**
FUG FFN-S Flexfuge Naturstein schnell
- 7** **Abdichtband - Formteil**
DICHT FWM Flexible Wandmanschette
- 8** **Elastische Fuge**
z. B. Ottoseal S70
- 9** **Rohr**

Detailzeichnungen haben nur empfehlenden Charakter und ersetzen keine Fachplanung!

Service-Hotline +49 541 601-235

www.strasser-systeme.de
info@strasser-systeme.de

strasser