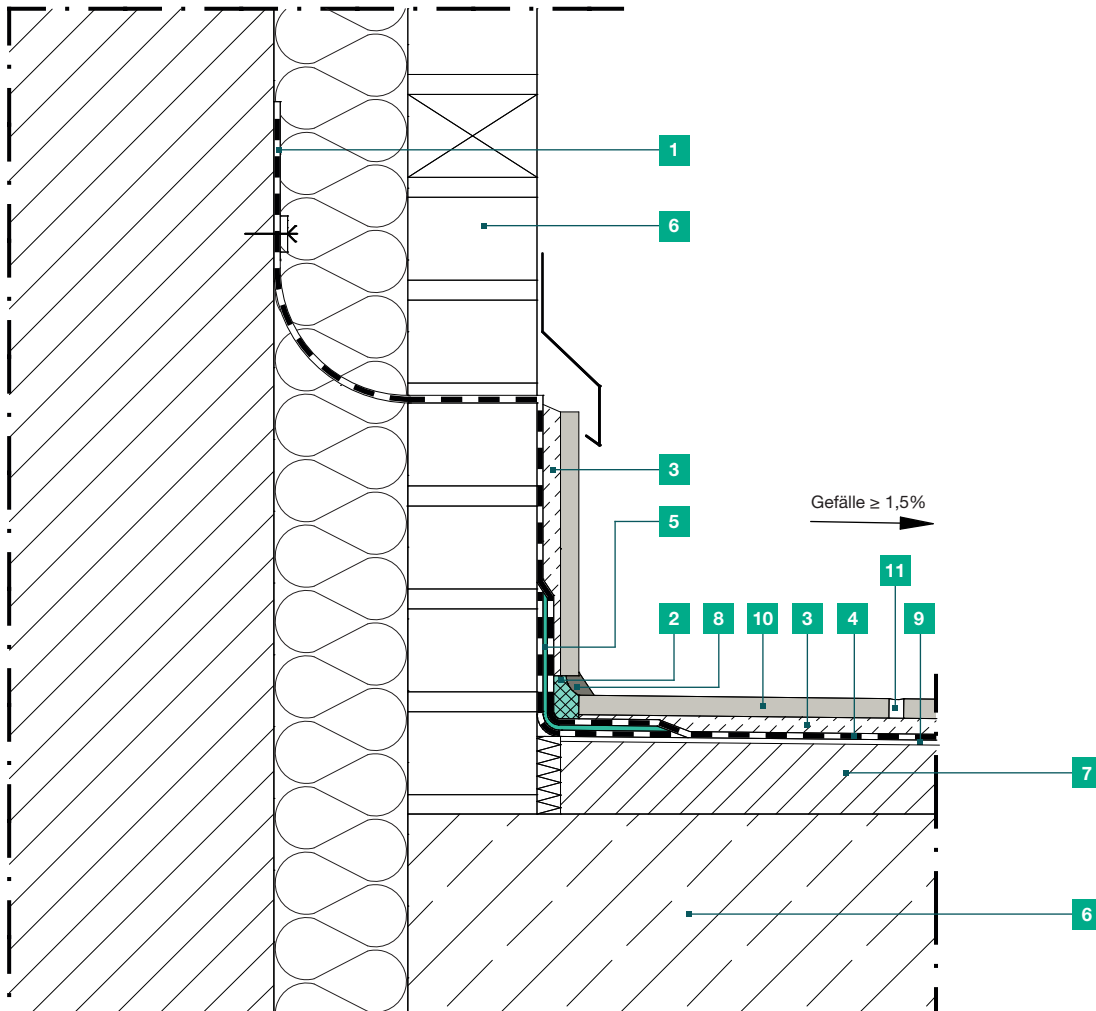




Detailskizze 3.103 Wand-Boden-Anschluss (Mauerwerk 2-schalig) - Abdichtung mit DIGHT FDS 2K



1 L-Abdichtung nach DIN 18531/18533

2 geeignetes Fugenhinterfüllmaterial

3 Kleber

z.B. FLEX FK-W Flexkleber wasserundurchlässig oder
FLEX FKU Flexkleber Kleber universal oder
FLEX FKC Flexkleber Classic

4 Abdichtung

DIGHT FDS 2K Flexible Dichtschlämme

5 Abdichtband

DIGHT FDB Flexibles Dichtband

6 Untergrund (fest und tragfähig)

Wand: Verblender
Boden: Beton

7 Gefälleestrich mit Randdämmstreifen

8 Elastische Fuge

z.B. Ottoseal S100

9 Grundierung Abdichtung

nach technischem Datenblatt

10 Fliesenbelag neu

11 Fugenmörtel

z.B. FUG FF-S Flexfuge schnell (speziell bei Feinsteinzeug verwenden) oder
FUG FFC Flexfuge Classic

Detailzeichnungen haben nur empfehlenden Charakter und ersetzen keine Fachplanung!

Service-Hotline +49 541 601-235

www.strasser-systeme.de
info@strasser-systeme.de

strasser