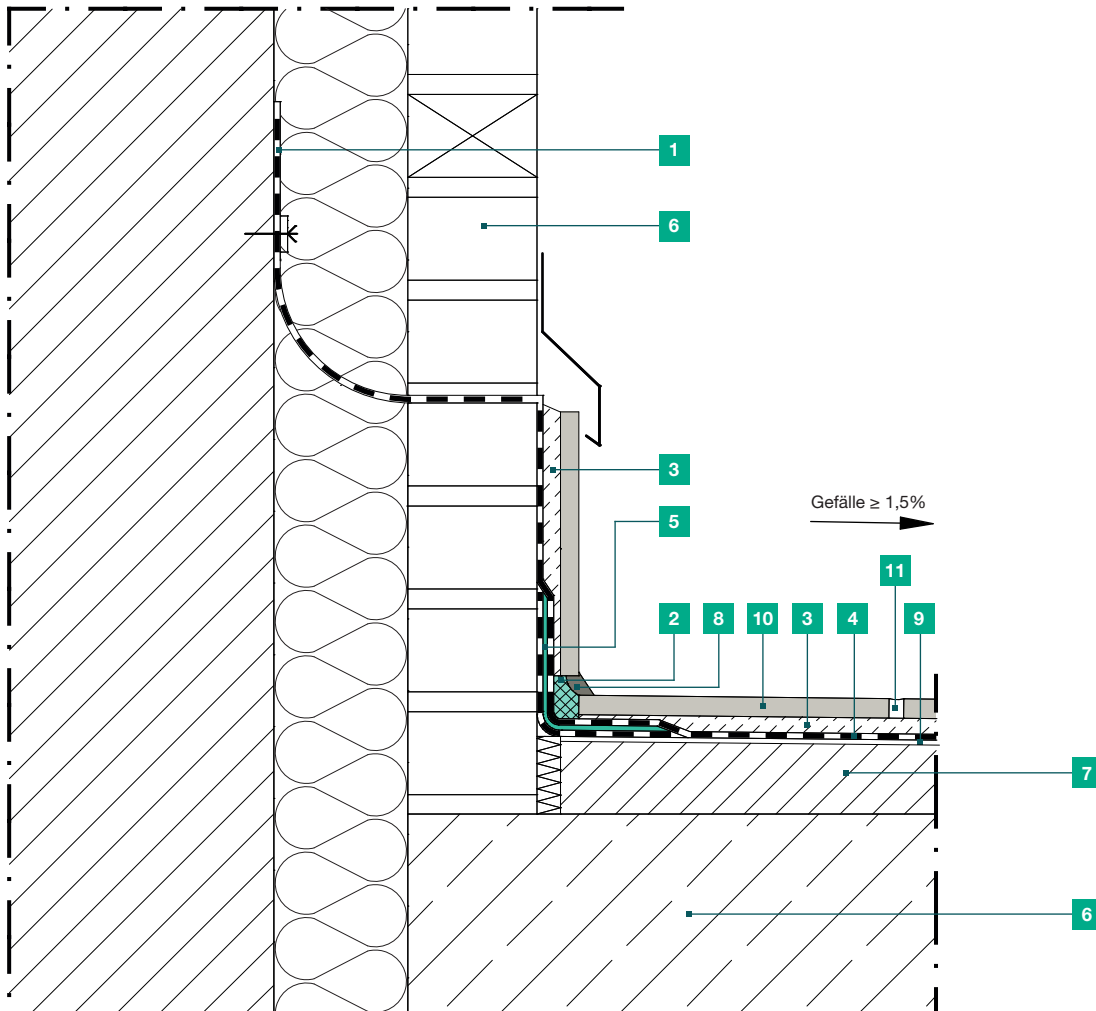




Detailskizze 3.203 Wand-Boden-Anschluss (Mauerwerk 2-schalig) - Abdichtung mit DICHT FDS 2K



1 L-Abdichtung nach DIN 18531/18533

2 geeignetes Fugenhinterfüllmaterial

3 Kleber

z.B. FLEX FKN Flexkleber Naturstein oder
FLEX FKN-S Flexkleber Naturstein schnell

4 Abdichtung

DICHT FDS 2K Flexible Dichtschlämme

5 Abdichtband

DICHT FDB Flexibles Dichtband

6 Untergrund (fest und tragfähig)

Wand: Verblender
Boden: Beton

7 Gefälleestrich mit Randdämmstreifen

8 Elastische Fuge

z.B. Ottoseal S70

9 Grundierung Abdichtung

nach technischem Datenblatt

10 Naturwerksteinbelag neu

11 Fugenmörtel

FUG FFN-S Flexfuge Naturstein schnell

Detailzeichnungen haben nur empfehlenden Charakter und ersetzen keine Fachplanung!

Service-Hotline +49 541 601-235

www.strasser-systeme.de
info@strasser-systeme.de