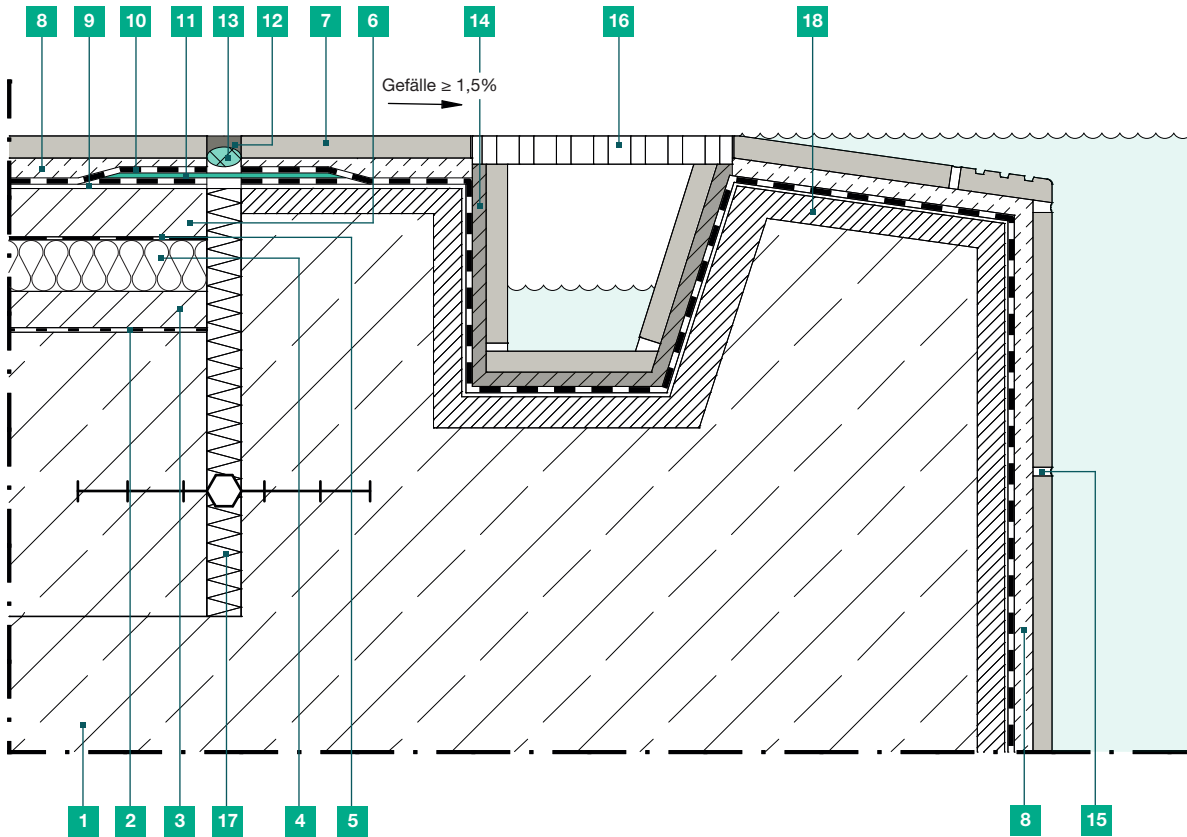




Detailskizze 4.106

Becken mit hochliegendem Wasserspiegel (Finnische Rinne) - Abdichtung mit DICHT FDS 1K



- | | | |
|--|--|--|
| 1 Untergrund (fest und tragfähig)
Beton | 8 Kleber
FLEX FK-W Flexkleber wasserundurchlässig | 14 Kapillarbrechender Sperrmörtel
BASE EMM Epoxid Multifunktionsmörtel |
| 2 Grundierung Gefälleestrich
z. B. quick-mix H4 Haftbrücke | 9 Grundierung Abdichtung
nach technischem Datenblatt | 15 Fugenmörtel
FUG FFM Flexfuge Maxi |
| 3 Gefälleestrich | 10 Abdichtung
DICHT FDS 1K Flexible Dichtschlämme | 16 Rinnensystem, Finnische Rinne
mit Abdeckung aus V4A Edelstahl |
| 4 Wärmedämmung | 11 Abdichtband
DICHT FDB Flexibles Dichtband | 17 Bewegungsfuge |
| 5 Trennlage | 12 Elastische Fuge
geeigneter Dichtstoff | 18 Optional: Ausgleichsschicht
PLAN AS-S Ausgleichsspachtel schnell |
| 6 Lastverteilungsschicht | 13 geeignetes Fugenhinterfüllmaterial | |
| 7 Fliesenbelag neu | | |

Detailzeichnungen haben nur empfehlenden Charakter und ersetzen keine Fachplanung!

Service-Hotline +49 541 601-235

www.strasser-systeme.de
info@strasser-systeme.de

strasser