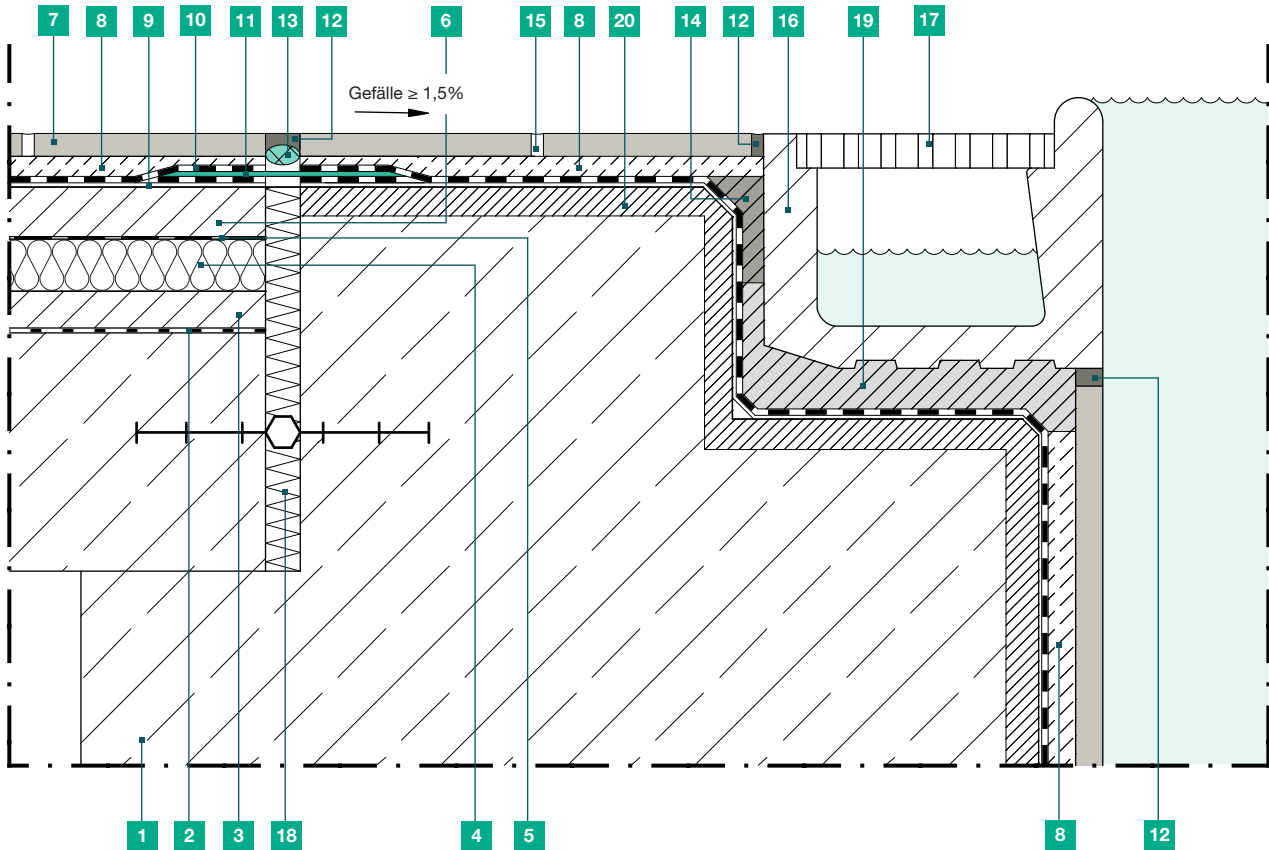




## Detailskizze 4.107

# Becken mit hochliegendem Wasserspiegel (Wiesbadener Rinne) - Abdichtung mit DICHT FDS 1K



- |                                                                      |                                                                |                                                                                  |
|----------------------------------------------------------------------|----------------------------------------------------------------|----------------------------------------------------------------------------------|
| <b>1</b> Untergrund (fest und tragfähig)<br>Beton                    | <b>8</b> Kleber<br>FLEX FK-W Flexkleber wasserundurchlässig    | <b>14</b> Kapillarbrechender Sperrmörtel<br>BASE EMM Epoxid Multifunktionsmörtel |
| <b>2</b> Grundierung Gefälleestrich<br>z. B. quick-mix H4 Haftbrücke | <b>9</b> Grundierung Abdichtung<br>nach technischem Datenblatt | <b>15</b> Fugenmörtel<br>FUG FFM Flexfuge Maxi                                   |
| <b>3</b> Gefälleestrich                                              | <b>10</b> Abdichtung<br>DICHT FDS 1K Flexible Dichtschlämme    | <b>16</b> Rinnensystem<br>Schwimmbeckenkopf Wiesbaden                            |
| <b>4</b> Wärmedämmung                                                | <b>11</b> Abdichtband<br>DICHT FDB Flexibles Dichtband         | <b>17</b> Rinnenabdeckung<br>aus V4A Edelstahl                                   |
| <b>5</b> Trennlage                                                   | <b>12</b> Elastische Fuge<br>geeigneter Dichtstoff             | <b>18</b> Bewegungsfuge                                                          |
| <b>6</b> Lastverteilungsschicht                                      | <b>13</b> geeignetes Fugenhinterfüllmaterial                   | <b>19</b> Dickbettmörtel<br>FLEX DBM Dickbett Mörtel                             |
| <b>7</b> Fliesenbelag neu                                            |                                                                | <b>20</b> Optional: Ausgleichsschicht<br>PLAN AS-S Ausgleichsspachtel schnell    |

Detailzeichnungen haben nur empfehlenden Charakter und ersetzen keine Fachplanung!

Service-Hotline +49 541 601-235

[www.strasser-systeme.de](http://www.strasser-systeme.de)  
[info@strasser-systeme.de](mailto:info@strasser-systeme.de)

**strasser**