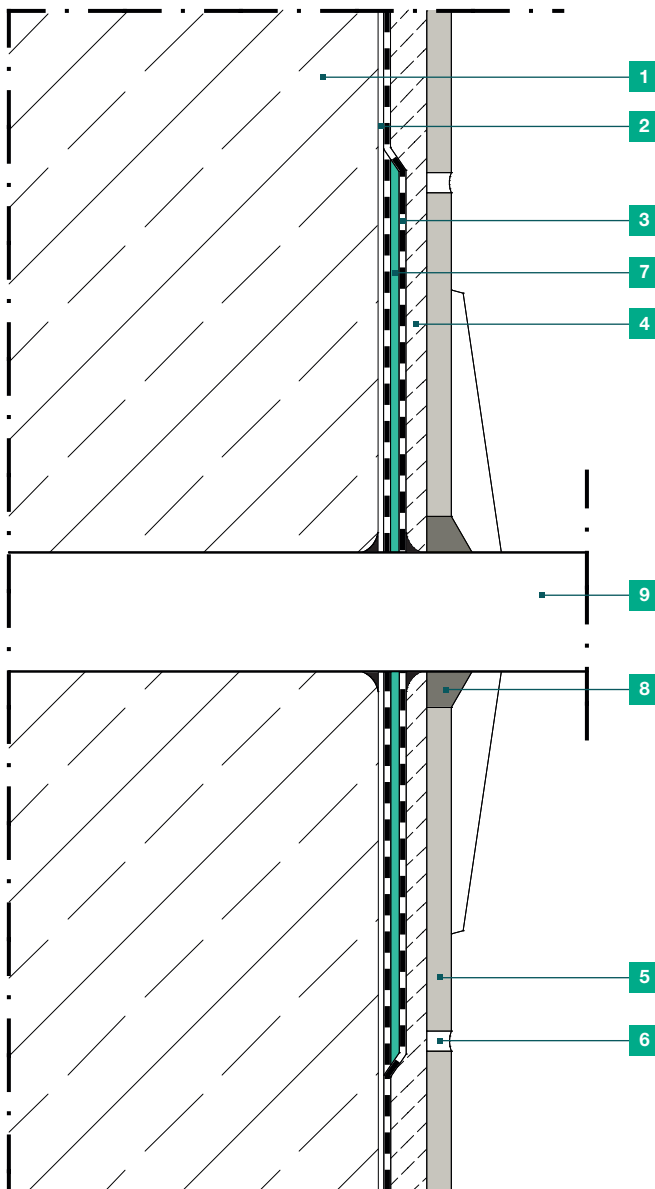




## Detailskizze 4.205 Rohrdurchführung mit Dichtmanschette - Abdichtung mit DICHT FDS 1K



- 1** **Untergrund (fest und tragfähig)**  
Beton/ Mauerwerk mit Putz
- 2** **Grundierung Abdichtung**  
nach technischem Datenblatt
- 3** **Abdichtung**  
DICHT FDS 1K Flexible Dichtschlämme
- 4** **Kleber**  
z. B. FLEX FKN Flexkleber Naturstein oder  
FLEX FKN-S Flexkleber Naturstein schnell
- 5** **Naturwerksteinbelag neu**
- 6** **Fugenmörtel**  
FUG FFN-S Flexfuge Naturstein schnell
- 7** **Abdichtband - Formteil**  
DICHT FWM Flexible Wandmanschette
- 8** **Elastische Fuge**  
geeigneter Dichtstoff
- 9** **Rohr**

Detailzeichnungen haben nur empfehlenden Charakter und ersetzen keine Fachplanung!

Service-Hotline +49 541 601-235

[www.strasser-systeme.de](http://www.strasser-systeme.de)  
[info@strasser-systeme.de](mailto:info@strasser-systeme.de)