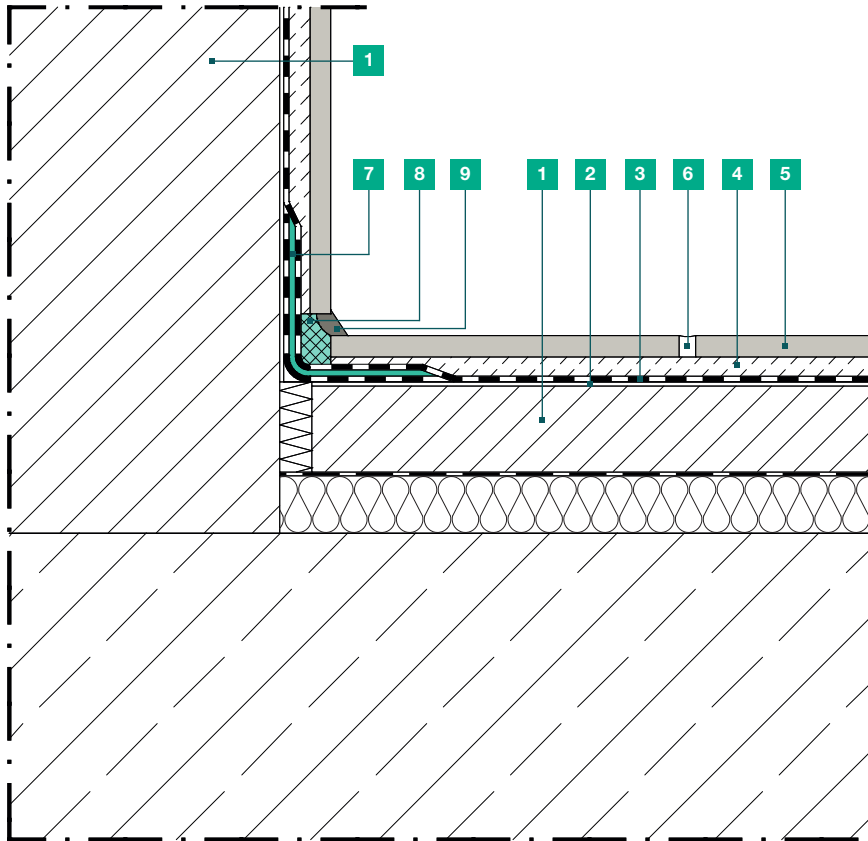




## Detailskizze 5.102

# Boden-Wand-Anschluss - Abdichtung mit DIGHT PA hohe chemische Beanspruchung



**1 Untergrund (fest und tragfähig)**

Wand: Beton/ Mauerwerk m. Putz  
Boden: Beton/ Estrich

**2 Grundierung Abdichtung**

nach technischem Datenblatt

**3 Abdichtung**

DIGHT PA PU-Abdichtung

**4 Kleber**

FLEX MEKF Multi Epoxid Kleber + Fuge

**5 Fliesenbelag neu**

**6 Fugenmörtel**

FLEX MEKF Multi Epoxid Kleber + Fuge

**7 Abdichtband**

DIGHT FDB Flexibles Dichtband

**8 geeignetes Fugenhinterfüllmaterial**

**9 Elastische Fuge**

geeigneter Dichtstoff

Detailzeichnungen haben nur empfehlenden Charakter und ersetzen keine Fachplanung!

Service-Hotline +49 541 601-235

[www.strasser-systeme.de](http://www.strasser-systeme.de)  
[info@strasser-systeme.de](mailto:info@strasser-systeme.de)