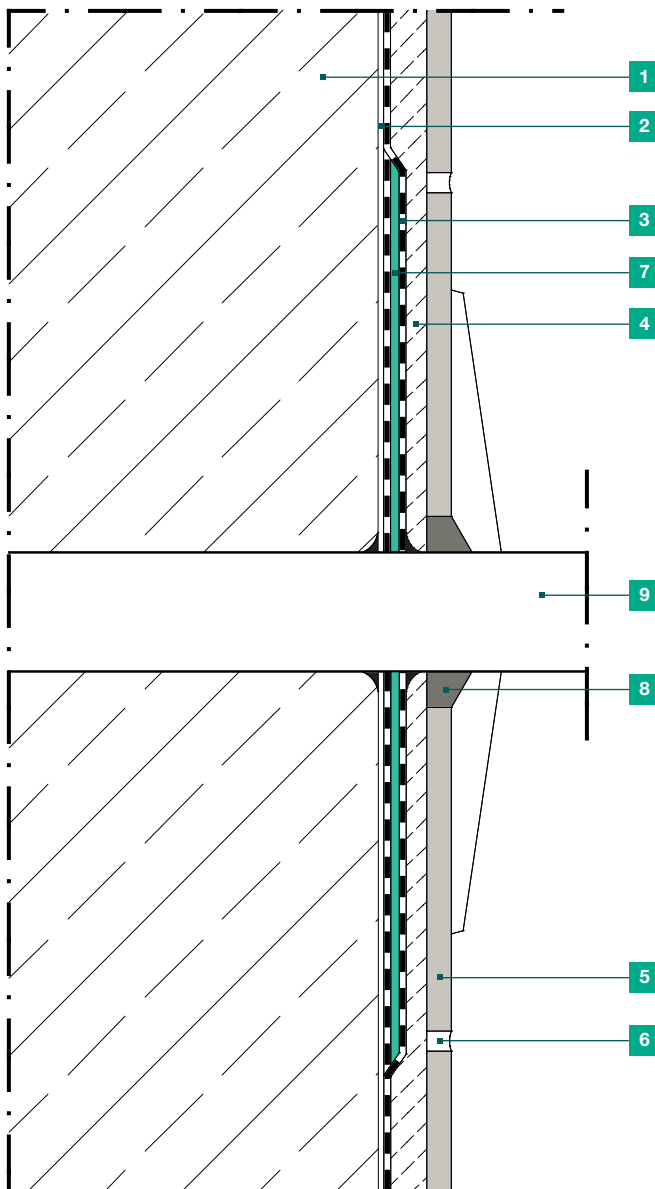




Detailskizze 5.109

Rohrdurchführung mit Dichtmanschette - Abdichtung mit DICHT FDS 1K geringe chemische Beanspruchung



- 1 Untergrund (fest und tragfähig)**
Beton/ Mauerwerk mit Putz
- 2 Grundierung Abdichtung**
nach technischem Datenblatt
- 3 Abdichtung**
DICHT FDS 1K Flexible Dichtschlämme
- 4 Kleber**
FLEX FKC Flexkleber Classic
- 5 Fliesenbelag neu**
- 6 Fugenmörtel**
FUG FFM Flexfuge Maxi
- 7 Abdichtband – Formteil**
DICHT FWM Flexible Wandmanschette
- 8 Elastische Fuge**
geeigneter Dichtstoff
- 9 Rohr**

Detailzeichnungen haben nur empfehlenden Charakter und ersetzen keine Fachplanung!

Service-Hotline +49 541 601-235

www.strasser-systeme.de
info@strasser-systeme.de

strasser