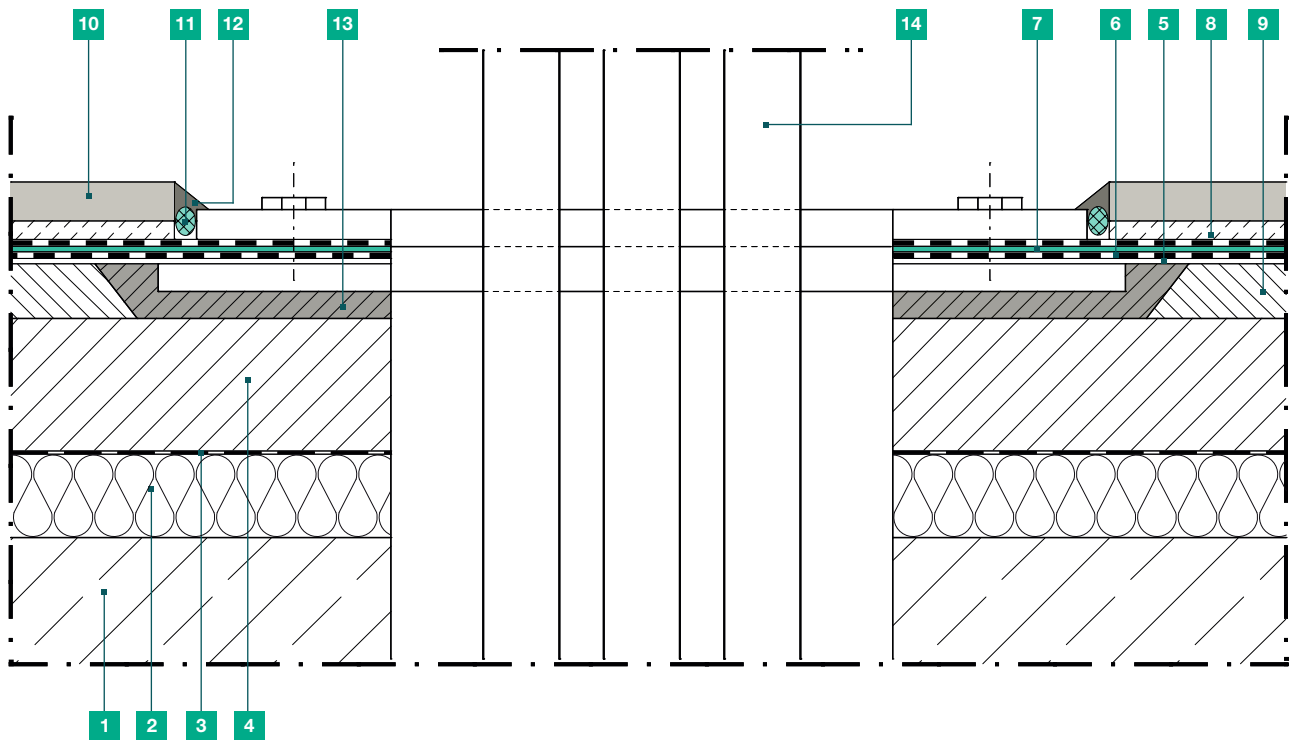




Detailskizze 5.111 Anschluss an Edelstahl-Durchdringungselement - Abdichtung mit DICHT FDS 1K - geringe chemische Beanspruchung



- | | |
|---|---|
| 1 Untergrund (fest und tragfähig)
Beton | 8 Kleber
FLEX FKc Flexkleber Classic |
| 2 Wärmedämmung | 9 Ausgleichsschicht
PLAN AS-S Ausgleichsspachtel schnell |
| 3 Trennlage | 10 Fliesenbelag neu |
| 4 Lastverteilungsschicht | 11 geeignetes Fugenhinterfüllmaterial |
| 5 Grundierung Abdichtung
nach technischem Datenblatt | 12 Elastische Fuge
geeigneter Dichtstoff |
| 6 Abdichtung
DICHT FDS 1K Flexible Dichtschlämme | 13 KapillARBrechender Sperrmörtel
BASE Epoxid Multifunktionsmörtel |
| 7 Abdichtband
DICHT FDB Flexibles Dichtband | 14 Systemelement mit Pressdichtungsflansch |

Detailzeichnungen haben nur empfehlenden Charakter und ersetzen keine Fachplanung!

Service-Hotline +49 541 601-235

www.strasser-systeme.de
info@strasser-systeme.de

strasser