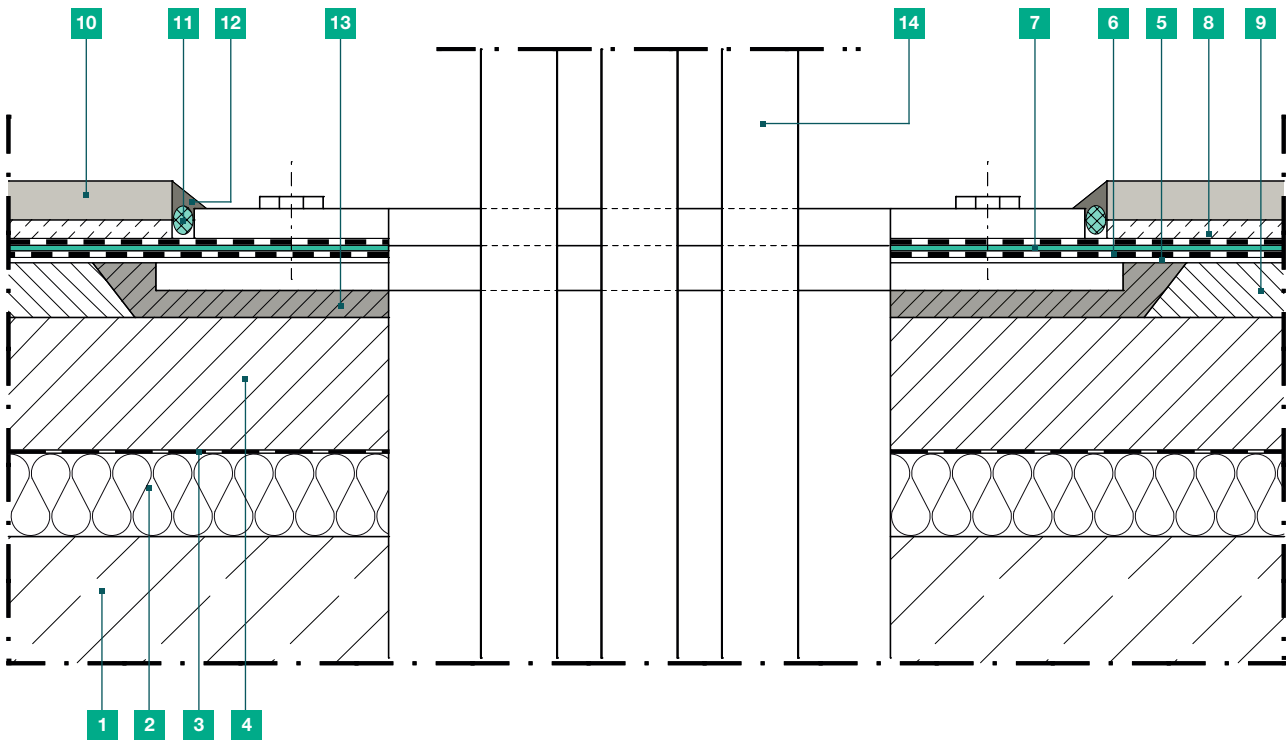




Detailskizze 5.112 Anschluss an Edelstahl-Durchdringungselement - Abdichtung mit DICHT PA - hohe chemische Beanspruchung



1 Untergrund (fest und tragfähig)
Beton

2 Wärmedämmung

3 Trennlage

4 Lastverteilungsschicht

5 Grundierung Abdichtung
nach technischem Datenblatt

6 Abdichtung
DICHT PA PU-Abdichtung

7 Abdichtband
DICHT FDB Flexibles Dichtband

8 Kleber
FLEX MEKF Multi Epoxid Kleber + Fuge

9 Ausgleichsschicht
PLAN AS-S Ausgleichsspachtel schnell

10 Fliesenbelag neu

11 geeignetes Fugenhinterfüllmaterial

12 Elastische Fuge
geeigneter Dichtstoff

13 Kapillarbrechender Sperrmörtel
BASE Epoxid Multifunktionsmörtel

14 Systemelement mit Pressdichtungsflansch

Detailzeichnungen haben nur empfehlenden Charakter und ersetzen keine Fachplanung!

Service-Hotline +49 541 601-235

www.strasser-systeme.de
info@strasser-systeme.de

strasser