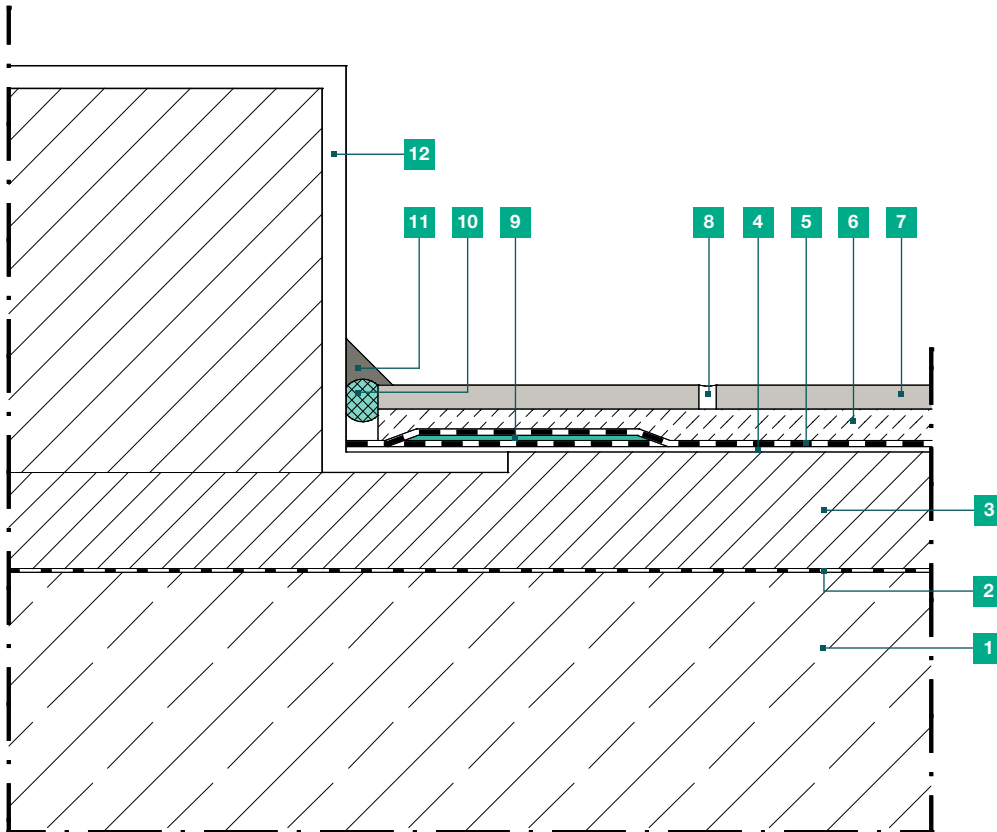




## Detailskizze 5.114

# Anschluss an Edelstahlsockel - Abdichtung mit DICHT PA hohe chemische Beanspruchung



**1 Untergrund (fest und tragfähig)**

Beton

**2 Grundierung Verbundestrich**

z. B. quick-mix H4 Haftbrücke

**3 Verbundestrich**

**4 Grundierung Abdichtung**

z. B. PRIM ESA Epoxidschutzanstrich mit PLUS GQS Grober Quarzsand absanden oder PRIM EG Epoxidgrundierung mit PLUS GQS Grober Quarzsand absanden

**5 Abdichtung**

DICHT PA PU-Abdichtung

**6 Kleber**

FLEX MEKF Multi Epoxid Kleber + Fuge

**7 Fliesenbelag neu**

**8 Fugenmörtel**

FLEX MEKF Multi Epoxid Kleber + Fuge

**9 Abdichtband**

DICHT FDB Flexibles Dichtband

**10 geeignetes Fugenhinterfüllmaterial**

**11 Elastische Fuge**

geeigneter Dichtstoff

**12 Sockel Edelstahl**

Detailzeichnungen haben nur empfehlenden Charakter und ersetzen keine Fachplanung!

Service-Hotline +49 541 601-235

[www.strasser-systeme.de](http://www.strasser-systeme.de)  
[info@strasser-systeme.de](mailto:info@strasser-systeme.de)